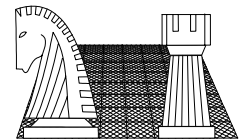
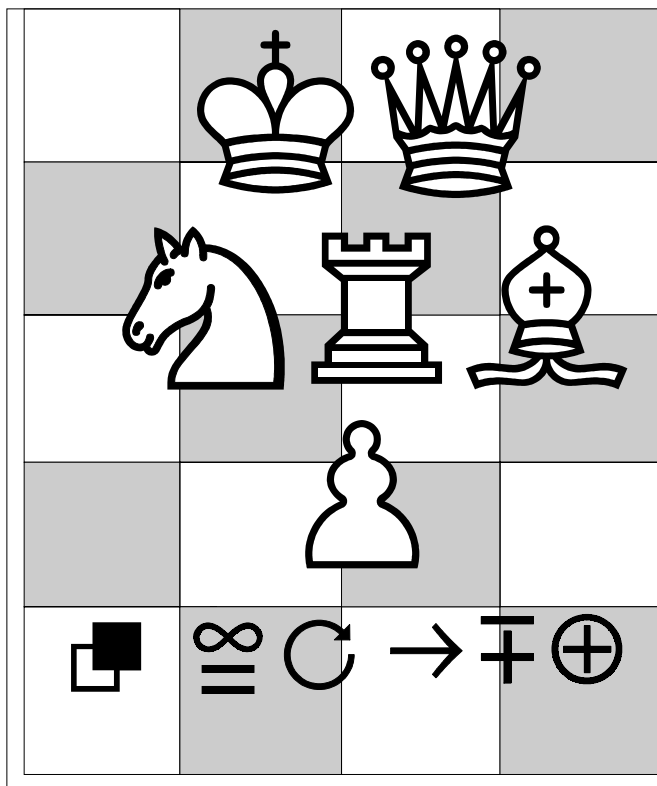


Šahovski vestnik



Šahovska zveza Slovenije



5/2000
Številka

51

3.5.2000



**35th CHESS
OLYMPIAD**
**35. ŠAHOVSKA
OLIMPIADA**
2002
BLED
SLOVENIA

Glasilo Šahovske zveze Slovenije

ISSN 1408-8738

Uvod

Spoštovani,

April je zaznamoval conski turnir v Puli na Hrvaškem, kjer je prepričljivo zmagal slovenski velemejster Aleksander Beliavsky in se uvrstil na svetovno prvenstvo. Rating sta popravila tudi Dražen Sermek in Georg Mohr. Duško Pavasovič je bil dolgo v igri za vrh, po porazu s hrvaškim prvakom Žajo pa je povsem popustil. Aljoša Grosar je začel obupno, na koncu pa se je le uspel rešiti zadnjega mesta. Na svetovno prvenstvo se je uvrstilo prvih sedem igralcev.

Sredi meseca se je preko 300 mladih osnovnošolcev in osnovnošolk do 12 let zbralo na Osnovni šoli Mirana Jarca v Ljubljani in se pomerilo za naslov ekipnih prvakov. Naslova sta šla na OŠ Center v Novo mesto pri fantih z mentorjem Robertom Rudmanom in kam pa drugam kot v Stari trg ob Kolpi pri dekletih z mentorjem Vincencem Kobetom.

Konec meseca je bil v znamenju praznikov, povezave Velike noči z Dnevom upora proti okupatorju in praznikom dela.

Na Sladkem Vrhu so zopet postregli z največjim mednarodnim turnirjem v pospešenem šahu. Sodelovalo je kar 175 igralcev in igralk. V Ljubljani pa je bilo odprto mednarodno prvenstvo mesta Ljubljane v pospešenem šahu.

Aleš Drinovec

Šahovski vestnik 5/2000

2

Conski turnir (1.2)	4
Pokal Slovenije 2000	8
Ekipno državno prvenstvo osnovnih šol - fantje do 12let	12
Ekipno državno prvenstvo osnovnih šol - deklice do 12 let	17
Sladki Vrh 2000 - Mednarodni turnir v pospešenem šahu	19
Prvenstvo ŠD SIMP Radovljica 2000	22
Ekipno državno prvenstvo srednjih šol	23
9. odprti turnir mesta Ljubljana v pospešenem šahu	24
A. Konstantinov: Napad s pomočjo prodora f4-f5	26
Dopisna šahovska olimpiada - 3. polfinalna skupina	30
Rešite brez premikanja figur	31
Seminarji za sodniške licence 2000	32
Turnirji v Sloveniji	33
Turnirji v tujini	34

Uredniški odbor: Aleš Drinovec, Andrej Loc (dopisni šah)

Razmnoževanje: Aleš Drinovec

Informacije:

Šahovska zveza Slovenije, Parmova 33, p.p. 3529, 1001 Ljubljana (Tel/Fax: 01/4365-800) in

Aleš Drinovec, Temniška 5, 4202 Naklo (Tel/Fax: 04/2575-240), Mobitel: 041/686-746

E-mail: info@sah-zveza.si

Internet stran ŠZS: <http://www.sah-zveza.si>

Šahovski vestnik izhaja prvi teden v mesecu, prispevki za tekočo številko se sprejemajo do 25.

v mesecu na disketi ali na elektronsko pošto.

Letna naročnina 3888 SIT.

Za Šahovski vestnik se plačuje 8% DDV.

ISSN 1408-8738

Conski turnir (1.2)

Pula (CRO), 11.-22.4.2000

M	Ime	Kat	ELO	Fed	1	2	3	4	5	6	7	8	9	10	11	T	W-We
1	Beliavsky Alexander	GM	2640	SLO	+29	=19	=23	=12	+16	+14	=9	+13	=2	+5	=7	8	1.18
2	Psakhis Lev	GM	2599	ISR	=15	=6	=5	+24	=14	=17	=23	+20	=1	=3	+11	7	0.51
3	Sutovsky Emil	GM	2597	ISR	-24	-5	+30	+31	+15	=13	+18	=8	=9	=2	+10	7	0.20
4	Smirin Ilia	GM	2666	ISR	=6	=15	=24	-16	=25	+32	+19	=10	+12	=7	+9	7	-0.59
5	Žaja Ivan	IM	2452	CRO	-18	+3	=2	+6	=21	=10	=12	+23	+8	-1	=14	6.5	2.87
6	Dizdarević Emir	GM	2520	BIH	=4	=2	=26	-5	+27	+11	=16	+14	=7	=9	=8	6.5	1.55
7	Lutz Christopher	GM	2587	GER	=20	=22	+33	=13	=23	+12	=8	=9	=6	=4	=1	6.5	0.23
8	Mitkov Nikola	GM	2547	FRM	=32	+34	=10	+19	=12	=9	=7	=3	-5	+17	=6	6.5	0.78
9	Milov Vadim	GM	2653	SUI	=17	+16	=13	=14	+11	=8	=1	=7	=3	=6	-4	6	-0.82
10	Huzman Alexander	GM	2574	ISR	+28	=13	=8	=23	=17	=5	=20	=4	=21	+16	-3	6	-0.05
11	Gallagher Joseph G.	GM	2558	SUI	=33	=32	=15	+25	-9	-6	+27	=28	+23	+13	-2	6	-0.38
12	Kurajica Bojan	GM	2530	BIH	+30	+18	=14	=1	=8	-7	=5	=17	-4	=21	=20	5.5	0.00
13	Hickl Joerg	GM	2556	GER	+27	=10	=9	=7	=18	=3	+21	-1	=17	-11	=16	5.5	0.11
14	Hertneck Gerald	GM	2571	GER	+25	+24	=12	=9	=2	-1	=17	-6	=15	=18	=5	5.5	-0.55
15	Mohr Georg	GM	2488	SLO	=2	=4	=11	=26	-3	+22	=28	=21	=14	=20	=17	5.5	0.88
16	Hulak Krunoslav	GM	2495	CRO	=21	-9	+32	+4	-1	=19	=6	=18	=28	-10	=13	5.5	1.10
17	Sermek Dražen	GM	2517	SLO	=9	+21	=19	=18	=10	=2	=14	=12	=13	-8	=15	5.5	0.77
18	Palac Mladen	GM	2570	CRO	+5	-12	+22	=17	=13	=23	-3	=16	=20	=14	=21	5.5	-0.77
19	Gabriel Christian	GM	2564	GER	+31	=1	=17	-8	=26	=16	-4	=22	=24	=25	+33	5.5	-0.77
20	Nedev Trajče	IM	2484	FRM	=7	-23	-25	+30	+32	+29	=10	-2	=18	=15	=12	5.5	0.10
21	Avrukh Boris	GM	2620	ISR	=16	-17	=31	+33	=5	+26	-13	=15	=10	=12	=18	5.5	-1.65
22	Jakubović Nedžad		2368	BIH	=23	=7	-18	=29	=24	-15	+31	=19	=25	=27	>34	5.5	1.30
23	Pavasovič Duško	GM	2544	SLO	=22	+20	=1	=10	=7	=18	=2	-5	-11	=33	=25	5	-0.83
24	Stanec Nikolaus	IM	2479	AUT	+3	-14	=4	-2	=22	=27	=26	=29	=19	=28	=32	5	0.16
25	Forster Richard	IM	2462	SUI	-14	=27	+20	-11	=4	-28	+30	=26	=22	=19	=23	5	-0.20
26	Slobodjan Roman	GM	2561	GER	=34	=33	=6	=15	=19	-21	=24	=25	=29	=31	=27	5	-1.60
27	Feletar Darko		2410	CRO	-13	=25	=29	+34	-6	=24	-11	=32	+30	=22	=26	5	0.00
28	Pelletier Yannick	IM	2478	SUI	-10	=30	=34	=32	=29	+25	=15	=11	-16	=24	=31	5	-0.40
29	Ekstroem Roland	IM	2498	SUI	-1	=31	=27	=22	=28	-20	+33	=24	=26	=32	=30	5	-0.90
30	Bošnjak Damir	MK		BIH	-12	=28	-3	-20	+31	+34	-25	=33	-27	>34	=29	4.5	3.00
31	Grosar Aljoša	IM	2449	SLO	-19	=29	=21	-3	-30	=33	-22	>34	+32	=26	=28	4.5	-0.37
32	Weinzettl Ernst	IM	2402	AUT	=8	=11	-16	=28	-20	-4	>34	=27	-31	=29	=24	4	-0.60
33	Kutuzović Branko	IM	2432	CRO	=11	=26	-7	-21	=34	=31	-29	=30	>34	=23	-19	4	-0.74
34	Golubović Boris	IM	2449	CRO	=26	-8	=28	-27	=33	-30	<32	<31	<33	<30	<22	ODSTOPI	

Igralni cas: 100/40+50/20+10+30sek/potezo

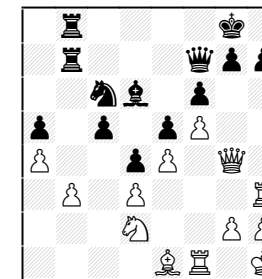
Smirin, Ilia (2665)

Hulak, Krunoslav (2495)

[B43]

Zt Pula (Croatia), 2000

1.e4 c5 2.♘f3 e6 3.d4 cd4 4.♘d4 a6 5.♘c3
 ♖c7 6.f4 ♘b4 7.♗f3 d5 8.♘d2 ♘c6 9.♘c6 bc6
 10.♘d3 ♘f6 11.0-0 ♘b7 12.♗h1 ♘e7 13.f5
 e5 14.♗ae1 ♘d6 15.♘g5 d4 16.♘b1 ♘d7
 17.a3 a5 18.♘d2 ♘b6 19.♗e2 ♖c8 20.♗f3
 ♘a6 21.♗g3 ♘d3 22.cd3 ♖b7 23.♗c1 c5
 24.♘h4 f6 25.♗g4 ♗a7 26.♗h3 ♗f7 27.♘e1
 ♗b7 28.♗d1 0-0 29.a4 ♗fb8 30.b3 ♘f8
 31.♗g4 ♘d6 32.♘f2 ♘c8 33.♗b1 ♘e7 34.♗f1
 ♘c6 35.♘e1



35...♖b3 36.♗b3 ♖b3 37.♞h4 h6 38.♙d2 ♗f8
39.♙g3 ♗e8 40.♞g4 ♙f8 41.♙c1 ♖a3 42.♞d1
♗b4 43.♙b4 ab4 44.♙f3 ♗d8 45.♙f1 ♞b3
46.♞b3 ♖b3 47.♙fd1 ♗c7 48.a5 ♗b7 49.♗g1
♗a6 50.♗f1 ♖a3 51.♗e2 ♖a2 52.♙d2 ♖a5
53.♖b2 ♗b5 54.♗d2 ♖a3 55.♖bb1 ♗a4
56.♖a1 c4 57.dc4 ♙c5 58.g4 b3 59.♖a3 ♗a3
60.♖a1 ♗b4 61.♖a8 ♗c4 62.♖c8 d3 0-1

Ekstroem,Roland (2495)**Beliavsky,Aleksander (2640) [E14]**

Zt Pula (Croatia), 2000

1.d4 ♗f6 2.c4 e6 3.♗f3 b6 4.e3 ♙b7 5.♙d3
♙b4 6.♗bd2 0-0 7.0-0 a5 8.e4 d5 9.cd5 ed5
10.e5 ♗e4 11.♞c2 ♙d2 12.♙d2 ♗a6 13.a3 c5
14.♙e3 ♖c8 15.dc5 ♗ac5 16.b4 ab4 17.ab4
♗e6 18.♞b2 d4 19.♗d4

11.♙b5 c6 12.♞c4 ♗d7 13.♞f7 cb5 14.♞g7
♙e4 15.♗e4 fe4 16.f5 gf5 17.♞h8 ♗e6 18.d5
♗c7 19.♞h7 1-0

Žaja,Ivan (2450)**Pavasovič,Duško (2540) [D31]**

Zt Pula (Croatia), 2000

1.d4 d5 2.c4 e6 3.♗c3 c6 4.♗f3 dc4 5.a4 ♙b4
6.e4 b5 7.♙e2 ♙b7 8.0-0 a6 9.♞c2 ♗e7
10.♙g5 f6 11.♙e3 0-0 12.b3 cb3 13.♞b3 ♙c3
14.♞c3 ♖e8 15.♗d2 ♗d7 16.♗b3 ♖c8
17.♙h5 ♗g6 18.♙fd1 ♞e7 19.f3 ♖ed8 20.♞e1
♗b6 21.♗c5 ♗c4 22.♙g4 ♗f8 23.♙f2 ♖c7
24.f4 ♙c8 25.e5 ♗g6 26.ef6 ♞f6 27.♙e6 ♙e6
28.♞e6 ♖f7 29.♞f6 ♖f6 30.a5 ♗f7 31.♗a6
♖a8 32.♗b4 ♖a5 33.♖a5 ♗a5 34.♖a1 ♗b3
35.♖a7 ♗e6 36.g3 ♗e7 37.♗g2 ♗d6 38.g4
♗d4 39.♙d4 ♖f4

19...♗c3 20.♙a6 ♙a6 21.♗e6 fe6 22.♖a6
♞d3 23.♞a1 ♗d5 24.♙b6 ♗b4 25.♖a7 ♗d5
26.♙d7 ♖a8 27.♞d4 ♞b5 28.♙d6 ♖a6 29.♙c5
♖a4 30.♖b6 ♞a5 31.♞d1 ♞c5 32.♖e6 ♖af4
33.♞d2 ♗e3 34.♞a2 ♗h8 35.♖b1 ♗c2 36.h3
♖f2 37.♗h1 ♖f1 38.♖f1 ♖f1 39.♗h2 ♞g1
40.♗g3 ♞f2 0-1

Beliavsky,Aleksander (2640)**Hickl,Joerg (2555) [B06]**

Zt Pula (Croatia), 2000

1.d4 d6 2.e4 g6 3.♗c3 ♙g7 4.f4 a6 5.♗f3 b5
6.♙d3 ♙b7 7.e5 ♗d7 8.♗g5 ♗f8 9.♞e2 b4
10.♗ce4 f5

♗d8 35.♙d4 ♗e7 36.♗d7 ♖a6 37.♗e5 ♖c8
38.♖f4 1-0

Hulak,Krunoslav (2495)**Beliavsky,Aleksander (2640) [A00]**

Zt Pula (Croatia), 2000

1.g3 d5 2.♙g2 e5 3.♗f3 e4 4.♗d4 c5 5.♗b3
c4 6.♗d4 ♙c5 7.c3 ♗c6 8.♗c6 bc6 9.b3 cb3
10.ab3 h5 11.♙a3 ♙b6 12.h4 ♗h6 13.d4 e3
14.f4 ♙g4 15.♞d3 ♗f5 16.0-0 ♖h6 17.c4 dc4
18.♞e4 ♗d7 19.♗c3 ♗g3 20.♞c2 ♙f5 21.♞c1
♗f1 22.♗f1 ♙d4 23.♞d1 ♗e8 0-1

Pavasovič,Duško (2540)**Beliavsky,Aleksander (2640) [B06]**

Zt Pula (Croatia), 2000

1.e4 d6 2.d4 g6 3.♗c3 ♙g7 4.♙e3 a6 5.♞d2
b5 6.a4 b4 7.♗d1 ♗f6 8.f3 a5 9.c3 bc3 10.bc3
0-0 11.h4 h5 12.♗h3 ♗bd7 13.♙h6 ♗b6
14.♙g7 ♗g7 15.♗e3 ♙d7 16.♙b5 c6 17.♙d3
e5 18.♗f2 ♞e7 19.0-0 ♖f8 20.♖fb1 ♗e8
21.g3 ♗c7 22.♖b2 ♖a7 23.♖ab1 ♖ab7 24.♗c4
♗c4 25.♙c4 ♗b2 26.♖b2 ♗b2 27.♖b2 d5
28.♙f1 de4 29.♗e4 ed4 30.♞b6 ♗e6 31.♞a5
c5 32.cd4 ♗d4 33.♗f2 ♗f3 34.♗f3 ♙c6
35.♞c3 ♗h7 36.♙d3 f5 37.♞c4 ♞d7 38.♗e3
fe4 39.♙e4 ♙a4 40.♞c5 ♙d1 ½-½

Sermek,Dražen (2515)**Avrukh,Boris (2620) [B22]**

Zt Pula (Croatia), 2000

1.e4 c5 2.c3 d5 3.ed5 ♞d5 4.d4 ♗f6 5.♗f3
♙g4 6.♞a4 ♙d7 7.♞b3 cd4 8.♗d4 ♗c6
9.♙e3 ♗a5 10.♞d5 ♗d5 11.♙c1 e5 12.♗b3
♗c6 13.♗1d2 f5 14.g3 ♙e6 15.♙g2 g5
16.0-0 0-0 17.♖e1 g4 18.♗c4 e4 19.♙g5
♙d7 20.♙f1 h6 21.♙h4 ♖hh7 22.h3 h5
23.♙g5 gh3 24.♙h4 ♖dg7 25.♗h2 ♗c7
26.♙h3 ♙e7 27.♖ad1 ♗f6 28.♙f6 ♙f6
29.♗d6 h4 30.♗e8 ♗b6 31.♗f6 hg3 32.fg3
♖h6 33.♙d6 ♖f6 34.♗d4 ♖gg6 35.♙e6 ♖e6
36.♗e6 ♖e6 37.♙f5 ♖d6 38.♖e2 e3 39.♗g2
♗c5 40.♗f3 ♖f6 41.g4 ♗e7 42.♖e3 ♗f5
43.♖e5 1-0

40.♙e5 1-0

Grosar,Aljoša (2445)**Weinzettl,Ernst (2400) [C02]**

Zt Pula (Croatia), 2000

1.e4 e6 2.d4 d5 3.e5 c5 4.c3 ♗c6 5.♗f3 ♙d7
6.a3 ♖c8 7.b4 cd4 8.cd4 ♗ge7 9.♙b2 ♗g6
10.h4 ♙e7 11.h5 ♗h4 12.♗h4 ♙h4 13.♗d2
♙e7 14.♙d3 ♞b6 15.♞g4 0-0 16.♖b1 f5
17.ef6 ♖f6 18.♗f3 ♖cf8 19.♙c1 ♖f3 20.gf3
♞d4 21.♙b2 ♞g4 22.fg4 ♙d6 23.h6 g5 24.b5
♗e5 25.♙e2 ♗f3 26.♙f3 ♖f3 27.♙c1 e5
28.♙g5 ♖a3 29.♙d2 ♗f7 30.♖h5 ♗g6 31.♙b4
♙b4 32.♖b4 ♖a1 33.♗d2 ♖a2 34.♗e1 d4
35.f4 ♙g4 36.♖e5 ♖a1 37.♗f2 d3 38.♙d4 ♙e2
39.♙d6 ♗f7 40.f5 ♖a2 41.♗e3 ♙f1 42.♗f4 ♖f2
43.♗g3 ♖c2 44.♖ed5 ♙g2 45.♗f3 ♖h2 46.♗f4
♖f2 47.♗e3 ♖b2 48.♙d7 ♗f6 49.♖h7 ♗g5
50.♖h8 ♖e2 51.♗d4 ♖e7 52.f6 1-0

Beliavsky,Aleksander (2640)**Žaja,Ivan (2450) [D44]**

Zt Pula (Croatia), 2000

1.d4 d5 2.c4 c6 3.♗f3 ♗f6 4.♗c3 e6 5.♙g5
dc4 6.e4 b5 7.e5 h6 8.♙h4 g5 9.♗g5 hg5
10.♙g5 ♗bd7 11.ef6 ♙b7 12.g3 c5 13.d5
♗e5 14.♙g2 ♗d3 15.♗f1 ♞d7 16.de6 fe6
17.♞e2 0-0 18.h4 b4 19.♗e4 ♞d4 20.♗d2
♙d5 21.♖b1 ♙h6 22.♗f3 ♞e4 23.♞e4 ♙e4
24.♗d2 ♙g2 25.♗g2 c3 26.bc3 bc3 27.♗e4
c2 28.♖bc1 ♙d4 29.♙h6 ♖h6 30.f7 ♖h8
31.♗c5 ♗c1 32.♖c1 ♙d6 33.♖c2 ♖c6 34.♖c4

Smirin, Ilia (2665)

Mohr, Georg (2485)

[E71]

Zt Pula (Croatia), 2000

1.d4 ♖f6 2.c4 g6 3.♗c3 ♔g7 4.e4 d6 5.h3 0-0
 6.♗g5 c5 7.d5 e6 8.♗d3 ed5 9.ed5 ♖e8
 10.♗ge2 h6 11.♗d2 ♗bd7 12.f4 ♗h7 13.g4
 ♗df8 14.♗f1 h5 15.gh5 ♖h4 16.♗g2 ♖h5
 17.♗g3 ♖d1 18.♗ad1 ♗f6 19.a3 ♗d7 20.b4
 b6 21.♖b1 ♖eb8 22.h4 cb4 23.ab4 a5 24.b5
 ♗g4 25.♗a4 ♗8d7 26.♗e3 ♖b7 27.♖he1 ♖e8
 28.♗f2 ♗f8 29.♖e8 ♗e8 30.♗e4 ♗f5 31.♖b3
 ♖b8 32.♗d2 ♗c5 33.♗c5 dc5 34.♗f5 gf5
 35.♗f1 ♗d6 36.♗e2 ♗f6 37.♗d3 ♗d8 38.♗f3
 f6 39.♖b1 ♖b7 40.♖e1 ♖e7 41.♖e7 ♗e7
 42.♗d2 ♗f7 43.♗f1 ♗e4 44.♗e3 ♗d6 45.♗c3
 ♗g6 46.♗e2 ♗h5 47.♗g3 ♗h4 48.♗gf5 ♗f5
 49.♗f5 ♗g4 50.♗e4 a4 51.d6 a3 52.♗e3 ♗g3
 53.f5 a2 54.♗c2 ♗g4 55.♗a1 ♗g5 ½-½

Jakubović, Nedžad (2365)

Mohr, Georg (2485)

[B06]

Zt Pula (Croatia), 2000

1.e4 g6 2.d4 ♗g7 3.♗c3 c6 4.♗f3 d5 5.e5
 ♗g4 6.h3 ♗f3 7.♖f3 e6 8.♗d1 c5 9.♖b3 ♗c6
 10.c3 ♖c7 11.♗e3 ♗ge7 12.g4 0-0 13.f4 f6
 14.♗e2 fe5 15.fe5 ♖f7 16.♖c1 ♖af8 17.♖c2 a6
 18.♗d2 b5



GM Aleksander Beliavsky

19.♖a3 c4 20.b4 a5 21.ba5 ♖a8 22.♖f1 ♖a5
 23.♖b2 ♗c8 24.♖f7 ♖f7 25.♖b1 ♗b6 26.♖b2
 ♗a7 27.♗f2 ♗a4 28.♖c2 g5 29.h4 ♗c6 30.a3
 ♗f8 31.♖a2 ♗c3 32.♗c3 ♗a3 33.♗d2 b4
 34.♗h3 b3 35.♖a1 ♖a7 36.♗d1 ♗d4 37.♗g5
 c3 38.♖d3 c2 39.♗e1 b2 40.♖b1 c1 ♖ 0-1

Nedev, Trajče (2480)

Pavasovič, Duško (2540)

[C45]

Zt Pula (Croatia), 2000

1.e4 e5 2.♗f3 ♗c6 3.d4 ed4 4.♗d4 ♗c5
 5.♗e3 ♖f6 6.c3 ♗ge7 7.♗c4 ♗e5 8.♗e2 ♖g6
 9.0-0 d6 10.f3 0-0 11.♗h1 d5 12.♗d2 de4
 13.fe4 ♗g4 14.♗f4 ♗d6 15.♗c4 ♗f4 16.♖f4
 ♗f6 17.♖f1 ♖g5 18.h4 ♖g3 19.♗e5 ♗g6
 20.♗g6 hg6 21.♖d1 ♗g4 22.♗g4 ♗g4 23.♖d3
 ♖h4 24.♗g1 ♖h5 25.♖g3 ♗d7 26.♗f3 ♖c5
 27.♗h2 ♖ae8 28.♖h4 ♖e7 29.♖e1 ♖fe8 30.b4
 ♖c4 31.e5 ♖a2 32.♖e4 ♗f5 33.♖b7 c5
 34.♖b5 cb4 35.♖b4 ♖e6 36.♖a4 ♖c8 37.♖d4
 ♖ec7 38.♖d6 ♖c4 39.♖d1 ♖e7 40.♖d2 ♖ee8
 41.♖g5 ♖c3 42.♖h4 ♖c4 43.♖d4 ♖d4 44.♗d4
 ♖c7 45.♗f3 ♖e7 46.♖f4 a5 47.♖g5 ♖b4
 48.♖f5 gf5 49.♖f5 ♖e6 50.g4 ♖c6 51.♗g3 ♖c3
 52.♗h4 ♖b7 53.e6 ♖f3 0-1

Pokal Slovenije 2000

15.4.2000

Pari 2. kola (27.5.2000 ob 10.00):

1.	ŠD Gorenjka Lesce (25)-(28)	Napredek Domžale B	Panič Branko
2.	ŠD Slovenske Konjice (17)-(24)	ŠD Ptuj	Rajkovič Radiša
3.	ŠK Nova Gorica (9)-(22)	ŠK Branik Maribor	Gruđen Franc
4.	ŠD BMP Trebnje (27)-(3)	ŠS Tomo Zupan KR 2	Rudman Robert
5.	ŠK Triglav Krško 3 (32)-(1)	ŠK Kovinar Maribor	Cvirn Ludvik
6.	ŠS ŠD Paloma Sladki (19)-(12)	ŠD Koper/Žusterna	Krstič Ljubiša
7.	Napredek Domžale A (29)-(7)	Radenska Pomgrad MS	Grobelšek Ana
8.	ŠK Triglav Krško 1 (30)-(11)	ŠK Piramida MB	Cvirn Ludvik

Rezultati 1. kola

1.	0/0	ŠD Slovenske Konjice (17)	2.5:1.5 (13)	ŠD Sežana	0/0
Srečko Jurič	0/0	Florjančič Rudi	0.5:0.5	Nedimovič Ljubiša	0/0
	0/0	Rečnik Gregor	1:0	Furlan Albin	0/0
	0/0	Marguč Franc	1:0	Uršič Aleksander	0/0
	0/0	Šibanc Bogo	0:1	Batič Aleksander	0/0
2.	0/0	ŠK Fužinar Ravne (21)	1.5:2.5 (29)	Napredek Domžale A	0/0
Zmago Božič	0/0	Špalir Branko	0.5:0.5	Ivačić Vladimir	0/0
	0/0	Turičnik Vlado	0.5:0.5	Šemrl Marjan	0/0
	0/0	Pšeničnik Zoran	0.5:0.5	Vavpetič Vid	0/0
	0/0	Vrečič Marko	0:1	Piber Vinko	0/0
3.	0/0	ŠD Gorenjka Lesce (25)	3:1 (2)	ŠK Sava Kranj	0/0
Jožef Prestrl	0/0	Mencinger Vojko	1:0	Bulatovič Milorad	0/0
	0/0	Kecić Stevan	1:0	Aljančič Martin	0/0
	0/0	Ciglič Boris	1:0	Jusufić Skender	0/0
	0/0	Kozamernik Janez	0:1	Valjavec Stane	0/0
4.	0/0	Napredek Domžale B (28)	2.5:1.5 (16)	ŠD Rokada Lendava	0/0
Franc Pogljajen	0/0	Skok Jože	1:0	Gerenčer Jožef	0/0
	0/0	Skok Boris	0.5:0.5	Ivanec Dezider	0/0
	0/0	Janjič Vitomir	0:1	Vidič Branko	0/0
	0/0	Nadj Aleksander	1:0	Vida Evgen	0/0
5.	0/0	ŠK Brežice (18)	1.5:2.5 (12)	ŠD Koper/Žusterna	0/0
Tomaž Žnideršič	0/0	Jušič Zdenko	0:1	Masleša Branko	0/0
	0/0	Halik Tomo	1:0	Belamarič Goran	0/0
	0/0	Miklavc Jože-Tomaž	0.5:0.5	Brečević Vladko	0/0
	0/0	Rokvič Vlado	0:1	Vrčon Damijan	0/0
6.	0/0	ŠK Branik Maribor (22)	3:1 (8)	Radenska Pomgrad ml.	0/0
Dular Maksimilijan	0/0	Mikac Matjaž	1:0	Gomboc Miha	0/0
	0/0	Zupe Miran	0.5:0.5	Lazar Aleš ml.	0/0
	0/0	Jerič Simon	0.5:0.5	Kovač Mitja	0/0
	0/0	Supančič Darko	1:0	Hočevar Boštjan	0/0
7.	0/0	ŠK Triglav Krško 2 (31)	2:2 (19)	ŠS ŠD Paloma Sladki	0/0
Robert Rudman	0/0	Brumen Dinko	0.5:0.5	Ivanuša Bogomir	0/0
	0/0	Božič Marjan	0:1	Žugaj Fjodor	0/0
	0/0	Novak Gorazd	1:0	Šoštarčič Marko	0/0
	0/0	Cerjak Andrej	0.5:0.5	Habjanič David	0/0
8.	0/0	ŠK Triglav Krško 1 (30)	2:2 (4)	ŠS Tomo Zupan KR 1	0/0
Jože Pucelj	0/0	Pavasovič Duško	0.5:0.5	Markun Boštjan	0/0
	0/0	Kos Toni	1:0	Žvan Žiga	0/0
	0/0	Šitnik Igor	0:1	Kosmač Blaž	0/0

Rezultati s turnirjev

0/0	Žnideršič Tomaž	0.5:0.5	Sušnik Matej	0/0
9. 0/0	ŠD AET Tolmin (6)	1:3	(24) ŠD Ptuj	0/0
Dušan Rusjan	-----			
0/0	Raspor Gregor	0:1	Polajžer Danilo	0/0
0/0	Anakiev Dimitar	0:1	Krupačnik Domen	0/0
0/0	Rozman Edo	1:0	Ličina Anita	0/0
0/0	Škoberne Renato	0:1	Bohak Janko	0/0
10. 0/0	ŠK Piramida MB (11)	3:1	(20) ŠK Piramida MB 2	0/0
Miran Klavž	-----			
0/0	Podkrižnik Gregor	1:0	Špelec Darko	0/0
0/0	Osmanbegović Suad	0.5:0.5	Krstić Ljubiša	0/0
0/0	Šimič Dragan	1:0 *	Kukovec Borut	0/0
0/0	Klemenčič Gorazd	0.5:0.5	Supančič Robert	0/0
11. 0/0	Celjski ŠK (10)	1.5:2.5 (7)	Radenska Pomgrad MS	0/0
Boris Brešar	-----			
0/0	Košanski Stanko	0.5:0.5	Ribli Zoltan	0/0
0/0	Štucl Božo	0.5:0.5	Cigan Stefan	0/0
0/0	Pešec Franc	0.5:0.5	Kovač Boris	0/0
0/0	Prislan Tine	0:1*	Gruškovnjak Tomislav	0/0
12. 0/0	ŠD Polskava (23)	1:3	(9) ŠK Nova Gorica	0/0
Branko Vadlja	-----			
0/0	Franič Milan	0:1	Peruš Danilo	0/0
0/0	Serd Simon	0.5:0.5	Srebrnič Vojko	0/0
0/0	Cojhter Karel	0:1	Lovišček Matjaž	0/0
0/0	Kirbiš Milan	0.5:0.5	Karer Gregor	0/0
13. 0/0	ŠD Lipa Šentjur (26)	1.5:2.5 (27)	ŠD BMP Trebnje	0/0
Rudolf Komlanc	-----			
0/0	Jazbinšek Sebastijan	0.5:0.5	Furlan Miha	0/0
0/0	Gazvoda Franc	0:1	Marinšek Tomaž	0/0
0/0	Drobne Marjan	0:1	Potočnik Primož	0/0
0/0	Štreicher Zvonko	1:0	Ivanuša Blaž	0/0
14. 0/0	ŠK Kovinar Maribor (1)	4:0	(14) ŠK Slovenec Poljčane	0/0
Jože Velec	-----			
0/0	Veličkovič Zoran	1:0	Breznik Kristijan	0/0
0/0	Riegler Primož	1:0	Jug Simon	0/0
0/0	Novačan Marko	1:0	Dravinec Ladislav	0/0
0/0	Stavanja Milan	1:0	Sorčnik Klemen	0/0
15. 0/0	ŠK Višnja gora (15)	0.5:3.5 (32)	ŠK Triglav Krško 3	0/0
Vojko Srebrnič	-----			
0/0	Krumpak Hinko	0:1	Knežević Zaviša	0/0
0/0	Pirnat Sašo	0.5:0.5	Župevc Sašo	0/0
0/0	Kocmur Boris	0:1	Tomažin Tomaž	0/0
0/0	Lesjak Damjan	0:1	Štajner Samo	0/0
16. 0/0	ŠS Tomo Zupan KR 2 (3)	3:1	(5) ŠD Vrhnika	0/0
Vladimir Grobelšek	-----			
0/0	Kavčič Uroš	1:0	Gostiša Leon	0/0
0/0	Drinovec Aleš	1:0	Justin Matjaž	0/0
0/0	Panič Branko	1:0	Praznik Anton	0/0
0/0	Rabič Drago	0:1	Milošević Rade	0/0
			Arbiter: Aleš Drinovec, IA	

Rečnik, Gregor (1915)

Furlan, Albin (2150)

[B07]

Sl. Konjice SLO-cup 1.01.2, 2000

1.e4 d6 2.d4 ♀f6 3.♂c3 g6 4.♂g5 ♂g7 5.♂d2

♂bd7 6.f3 c6 7.♂c4 ♀a5 8.0-0-0 h6 9.♂e3
 ♂b6 10.♂b3 d5 11.e5 ♂g8 12.♀e2 ♂e6 13.f4
 ♂c4 14.♂c4 dc4 15.♂b1 ♂d5 16.♂f3 e6
 17.♂hf1 ♂f8 18.g4 b5 19.f5 0-0-0 20.fg6 fg6
 21.♂h4 ♂e7 22.♂f6 g5 23.♂g6 ♂g6 24.♂g6
 ♂e8 25.♂f1 ♂d7 26.♂f7 ♂e7 27.♂d2 ♀d8

Rezultati s turnirjev

28.♂e4 ♂e4 29.♀e4 ♂hf8 30.♂f8 ♂f8 31.♂h6
 ♂f1 32.♂c1 ♀f8 33.♂h7 T 1-0

Turičnik, Vlado (2120)

Šemrl, Marjan (2210)

[B00]

Ravne SLO-cup 1.02.2, 2000

1.d4 ♂c6 2.e4 e5 3.d5 ♂ce7 4.♂f3 ♂g6
 5.♂e3 ♂b4 6.♂fd2 ♂f6 7.a3 ♂a5 8.f3 0-0
 9.g3 d6 10.♂g2 ♂e8 11.0-0 f5 12.ef5 ♂f5
 13.♂e4 ♂b6 14.♂b6 ab6 15.c4 ♂f6 16.♂bc3
 ♀e7 17.♀d2 h6 18.♀e3 ♂f7 19.b4 ♂af8
 20.♂f6 ♂f6 21.♂e4 ♂f7 22.♂ac1 ♂e4 23.fe4
 ♂f1 24.♂f1 ♀d7 25.♀e2 ♀e7 26.♀e3 ♀d7
 27.♀e2 ♀e7 28.♂c3 ♀g5 29.♂g2 ♂f7 30.♂f3
 ♂f3 31.♀f3 ½-½

Bulatovič, Milorad (1915)

Mencinger, Vojko (2380)

[D47]

Lesce SLO-cup 1.03.1, 2000

1.d4 d5 2.c4 e6 3.♂c3 c6 4.♂f3 ♂f6 5.e3
 ♂bd7 6.♂d3 dc4 7.♂c4 b5 8.♂b3 a6 9.0-0
 ♂b7 10.♂d2 c5 11.♂e1 ♂d6 12.♂e2 ♂h2
 13.♂h2 ♂g4 14.♂h3 ♀g5 15.♂f4 ♂d6 16.e4
 ♂e4 0-1

Gerenčer, Jože

Skok, Jože

[D04]

Domzale SLO-cup 1.04.1, 2000

1.♂f3 d5 2.d4 ♂f6 3.e3 c5 4.c3 cd4 5.ed4
 ♂c6 6.♂d3 ♂g4 7.♂bd2 e6 8.♀a4 ♂d6
 9.♂e5 ♀c7 10.f4 0-0 11.0-0 ♂f5 12.♂f3 ♂e4
 13.♂f1 f6 14.♂c6 bc6 15.♀c2 c5 16.dc5 ♂c5
 17.♂e3 ♂g4 18.♂e4 de4 19.♂f2 f5 20.♂e1
 ♂fd8 21.♂c5 ♀c5 22.♂e3 ♂h5 23.♀b3 ♂f7
 24.♀b4 ♀c7 25.♂c2 ♂ab8 26.♀a3 ♂d5 27.c4
 ♂d3 28.b3 ♂bd8 29.♀c1 ♀c5 30.♂f1 ♂h5
 31.♂e3 ♀d4 32.♂c2 g5 33.g3 gf4 34.gf4 ♂f3
 35.♂f2 ♀d6 36.♂g2 ♂d1 .. 0-1

Masleša, Branko (2260)

Jušič, Zdenko (2380)

[C05]

Brezice SLO-cup 1.05.1, 2000

1.e4 e6 2.d4 d5 3.♂d2 ♂f6 4.e5 ♂fd7 5.♂d3
 c5 6.c3 ♂c6 7.♂df3 f6 8.ef6 ♀f6 9.♂g5 ♀f7
 10.♀c2 e5 11.de5 c4 12.♂h7 ♂de5 13.♂e5

♂e5 14.♂f3 ♂f3 15.gf3 ♂h7 16.♀h7 ♀f3
 17.♀g6 ♂d7 18.♂g1 ♂d6 19.♂e3 ♂c7
 20.♂d1 ♂h3 21.♂g5 ♂d8 22.♂d4 ♂h2 23.♀h5
 ♀h1 24.♂d2 ♂d6 25.♂gd5 ♀g2 26.♂d6 ♂d6
 27.♀e5 ♀g6 28.♂f4 1-0

Gomboc, Miha (2160)

Mikac, Matjaz (2415)

[B19]

Maribor SLO-cup 1.06.1, 2000

1.e4 c6 2.d4 d5 3.♂c3 de4 4.♂e4 ♂f5 5.♂g3
 ♂g6 6.h4 h6 7.♂f3 ♂f6 8.♂e5 ♂h7 9.♂c4 e6
 10.♀e2 ♂d5 11.♂b3 ♂b4 12.c3 ♂c3 13.bc3
 ♂c3 14.♂d2 ♀d4 15.♂f7 ♀d2 16.♀d2 ♂d2
 17.♂d2 ♂f7 18.♂he1 ♂d8 19.♂c3 ♂d6 20.♂e6
 ♂d3 0-1

Božič, Marjan (2130)

Žugaj, Fjodor (2175)

[B18]

Krsko SLO-cup 1.07.2, 2000

1.e4 c6 2.d4 d5 3.♂c3 de4 4.♂e4 ♂f5 5.♂g3
 ♂g6 6.h4 h6 7.h5 ♂h7 8.♂c4 e6 9.♂f3 ♂d7
 10.♂d3 ♂d3 11.♀d3 ♀c7 12.♂e3 ♂gf6
 13.0-0-0 ♂d6 14.♂e4 ♂e4 15.♀e4 ♂f6
 16.♀h4 ♀a5 17.a3 ♀f5 18.♀h3 ♂g4 19.♂h4
 ♀h5 20.♀f3 ♂f6 21.♀h5 ♂h5 22.g4 ♂f4
 23.♂f3 ♂d5 24.c4 ♂e3 25.fe3 ♂e7 26.♂h3 f6
 27.♂c2 ♂ad8 28.♂d3 ♂he8 29.c5 ♂c5 0-1

Kos, Toni (2300)

Žvan, Žiga (2170)

[C45]

Krsko SLO-cup 1.08.2, 2000

1.e4 e5 2.♂f3 ♂c6 3.d4 ed4 4.♂d4 ♂c5
 5.♂c6 ♀f6 6.♀f3 ♀c6 7.♂c3 ♂f6 8.♂d3 0-0
 9.0-0 ♂e8 10.♂f4 ♂d4 11.♂d5 ♂d5 12.ed5
 ♀c5 13.♂ae1 ♂f8 14.♂g5 f6 15.♀h5 h6
 16.♂h6 f5 17.♂e3 d6 18.♂d4 ♀d4 19.♂e7
 ♀b2 20.♂fe1 ♀c3 21.♂1e3 ♀a1 22.♂f1 f4
 23.♂e1 ♀f6 24.♂c7 ♂f5 25.♂ee7 ♂ac8
 26.♂g7 ♀g7 27.♂g7 ♂g7 28.♀g5 ♂h8
 29.♀h6 ♂g8 30.♀g5 ♂h8 31.♀h6 ♂g8 32.c4
 b5 33.♀g5 ♂h7 34.♀h4 ♂g6 35.♀f4 bc4
 36.♂c4 ♂f6 37.h4 ♂cf8 38.♂e2 ♂h7 39.♂f3
 ♂b1 40.♀d4 ♂f7 41.♂e4 ♂e4 42.♀e4 ♂g7
 43.g3 ♂f8 44.♀d4 ♂f5 45.f4 ♂f6 46.♂g2 ♂g6
 47.h5 ♂g8 48.♂f3 ♂f7 49.♀f6 ♂e8 50.♀e6

♖f8 51. ♗d6 ♜e8 52.g4 1-0

Polajžer, Danilo (2385)

Raspor, Gregor (2125) [D61]

Tolmin SLO-cup 1.09.1, 2000
 1. ♖f3 d5 2. d4 e6 3. c4 ♗f6 4. ♖c3 ♗e7 5. ♗g5
 0-0 6. e3 ♗bd7 7. ♗c2 h6 8. ♗h4 c5 9. dc5 ♖c5
 10. ♖d1 ♗a5 11. ♗d2 ♖d8 12. ♗e2 d4 13. ed4
 14. ♗g3 ♗d7 15. 0-0 ♗d6 16. ♖b3 ♖b3
 17. ♗d6 ♖d1 18. ♖d1 ♖c5 19. ♗b1 ♗a4
 20. ♗a4 ♗a4 21. b4 ♗g5 22. f4 ♗h4 23. ♖f1
 ♗c6 24. ♗e7 b6 25. b5 ♗b7 26. ♗b4 a5
 27. ♗d2 e5 28. fe5 ♗e4 29. ♗d7 ♗g5 30. ♗g5
 ♗g5 31. ♗f7 ♗h8 32. ♗b7 ♗e3 1-0

Špec, Darko (2160)

Podkrižnik, Gregor (2330) [B92]

Maribor SLO-cup 1.10.1, 2000
 1. e4 c5 2. ♗f3 d6 3. d4 cd4 4. ♗d4 ♗f6 5. ♖c3
 a6 6. ♗e2 e5 7. ♖b3 ♗e7 8. ♗e3 ♗bd7 9. a4 b6
 10. 0-0 ♗b7 11. f3 ♖c8 12. ♖f2 ♖c7 13. ♗f1
 ♗a8 14. ♗d2 0-0 15. a5 b5 16. ♗b5 ♖c3 17. bc3
 ab5 18. a6 ♗c6 19. ♗d6 ♗d6 20. ♗d6 ♖c8
 21. g4 ♗a8 22. ♗b4 ♖e8 23. ♗a5 ♗f8 24. g5
 ♗h3 25. ♗d2 ♗g4 26. ♗b6 ♗h2 27. ♗f1 ♖d8
 0-1

Peruš, Danilo (2315)

Franić, Milan (2385) [B98]

Polskava SLO-cup 1.12.1, 2000
 1. e4 c5 2. ♗f3 d6 3. d4 cd4 4. ♗d4 ♗f6 5. ♖c3
 a6 6. ♗g5 e6 7. f4 ♗e7 8. ♗f3 h6 9. ♗h4 ♗a5
 10. 0-0 ♗h5 11. ♗h5 ♗h5 12. ♗e7 ♗e7
 13. g3 ♗f6 14. ♗e2 b5 15. ♗f3 ♖a7 16. a3 ♖c7
 17. ♖he1 ♗b7 18. e5 de5 19. ♗f5 ♗e8 20. ♗d6
 ♗e7 21. ♖b7 ef4 22. gf4 ♗bd7 23. ♗d6 g5
 24. f5 e5 25. ♗de4 ♖a7 26. ♗f6 ♗f6 27. ♖d6
 ♗g7 28. ♗e4 ♖c8 29. f6 ♗g6 30. ♗g4 ♖cc7
 31. ♗g3 h5 32. ♗h5 ♗h7 33. ♗f7 1-0

Gazvoda, Franc (2045)

Marinšek, Tomaž (2185) [B01]

Sentjur SLO-cup 1.13.2, 2000
 1. e4 d5 2. ed5 ♗d5 3. ♖c3 ♗a5 4. d4 ♗f6
 5. ♗f3 ♗f5 6. ♗c4 e6 7. ♗d2 c6 8. ♗b3 ♗c7

9. 0-0 ♗d6 10. h3 ♗bd7 11. ♗e2 0-0 12. ♗h4
 ♗g6 13. ♗g6 hg6 14. ♗f3 ♖b6 15. ♗e4 ♗e4
 16. ♗e4 ♗d5 17. c3 ♗f4 18. ♗f4 ♗f4 19. ♖fe1
 ♖ad8 20. ♖e3 ♗d7 21. ♖ae1 ♖f8 22. h4 c5
 23. ♖f3 ♗d5 24. dc5 ♗f6 25. ♗e5 ♗e5 26. ♖e5
 ♖d1 27. ♗d1 ♖d1 28. ♗h2 ♗g4 29. ♗g3 ♗e5
 0-1

Breznik, Kristjan (2105)

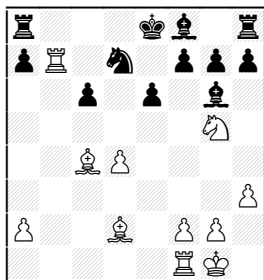
Velickovic, Zoran (2340) [B78]

Maribor SLO-cup 1.14.1, 2000
 1. e4 c5 2. ♗f3 g6 3. d4 cd4 4. ♗d4 ♗g7 5. ♖c3
 ♖c6 6. ♗e3 ♗f6 7. ♗c4 0-0 8. ♗b3 d6 9. f3
 ♗d7 10. ♗d2 ♖c8 11. 0-0 ♗e5 12. h4 h5
 13. ♗g5 ♖c5 14. g4 hg4 15. f4 ♖c4 16. ♗e2
 ♖c8 17. h5 ♗h5 18. f5 ♖b2 19. fg6 ♖g5 20. ♖b2
 ♖c5 21. gf7 ♖f7 22. ♖c4 ♖c4 23. ♗c4 ♗f6
 24. ♖b3 b5 25. ♗f7 ♗f7 26. ♖he1 a6 27. ♖b4
 ♖c5 28. ♖d3 ♗e8 29. ♗f5 a5 30. ♖b3 a4
 31. ♖b4 ♖c4 0-1

Knežević, Zaviša

Krumpak, Hinko [B01]

Ivančna Gorica SLO-cup 1.15.1, 2000
 1. e4 d5 2. ed5 ♗d5 3. ♖c3 ♗a5 4. ♗c4 ♗f6
 5. d4 c6 6. h3 ♗f5 7. ♗d2 ♗b4 8. ♗e2 ♗b2
 9. ♖b1 ♖c2 10. ♖b7 ♗e4 11. ♗e4 ♗e4 12. ♗f3
 e6 13. ♗e4 ♗e4 14. ♗g5 ♗g6 15. 0-0 ♗d7



16. ♗e6 fe6 17. ♗e6 ♗f6 18. ♖e1 ♗e4 19. ♗f7
 ♗f7 20. ♖e4 ♗d8 21. ♗a5 ♖c8 22. ♖c7 ♖b8
 23. ♖f7 ♗d6 24. ♖e6 ♖f8 25. ♖g7 ♗a3 26. ♖c6

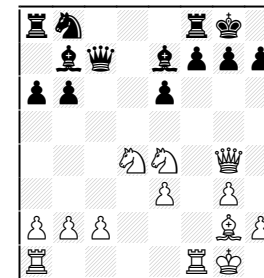
a6 27. ♖cc7 ♗d6 28. ♖cd7 ♗f4 29. g3 1-0

Gostiša, Leon (2440)

Kavčič, Uroš (2240) [A81]

Kranj, SLO-cup 1.16.1, 2000
 1. d4 f5 2. g3 ♗f6 3. ♗g2 d6 4. ♗h3 g6 5. c3
 ♗g7 6. 0-0 c6 7. ♗b3 ♗b6 8. ♗d2 ♗a6 9. ♗f4
 e5 10. de5 de5 11. ♖c4 ♖c7 12. ♗d3 ♗e6
 13. ♗de5 ♗h5 14. ♗f3 ♗f8 15. ♗d4 ♗f7
 16. ♗a4 ♗c5 17. ♗a5 ♗a5 18. ♗a5 0-0-0
 19. ♗e3 ♗d6 20. ♖f1 f4 21. ♗c1 ♖c7 22. b3
 ♖he8 23. ♗f3 ♖b6 24. b4 ♗e4 25. ♗b2 ♗g5
 26. ♗g2 ♗e5 27. h4 ♗d4 28. cd4 ♗e4 29. g4
 ♗hf6 30. ♗f3 h6 31. a3 g5 32. hg5 hg5 33. ♖ac1
 ♗d6 34. ♗g2 ♗fe4 35. ♖c5 ♗d5 36. ♖h1 ♖h8
 37. ♖h8 ♖h8 38. ♖c2 ♖c7 39. ♖c1 ♗d7 40. ♗e4
 T 0-1

10. ed5 ♗d5 11. ♗e4 ♗e3 12. fe3 ♗e7 13. ♗g4
 0-0



Drinovec, Aleš (2170)

Justin, Matjaž (2380) [B41]

Kranj SLO-cup 1.16.2, 2000
 1. e4 c5 2. ♗f3 e6 3. d4 cd4 4. ♗d4 a6 5. g3 b6
 6. ♗g2 ♗b7 7. 0-0 ♖c7 8. ♗e3 ♗f6 9. ♗d2 d5

14. ♗e6 fe6 15. ♗e6 ♗h8 16. ♖f8 ♗f8 17. ♗g5
 h6 18. ♗f7 ♗d7 19. ♗e6 ♖c8 20. ♗f8 ♗g2
 21. ♗e6 ♗g8 22. ♗g8 ♗g8 23. ♗g2 ♖e8
 24. ♖d1 ♗f6 25. ♖d6 ♗f7 26. ♗d4 ♗g4 27. ♖b6
 ♗e3 28. ♗f3 ♖c4 29. ♖a6 ♖b2 30. ♗f5 ♖e5
 31. ♗e3 ♖c5 32. ♗e4 ♖c8 33. ♗d4 ♖d8 34. ♗c3

Ekipno državno prvenstvo osnovnih šol - fantje do 12let

Ljubljana, 15.4.2000

Končno stanje	Rating	MT	T	MTB
1. OŠ Center Novo mesto (B21 4)(W16 4)(B 4 3)(W 2 2)(W11 3)(B 6 3.5)(W 3 1)	1727.5	15	27.5	191.0
1. Hočevar Miha 2. Čerček Gorazd 3. Radež Igor 4. Štih Matevž 5. Vidic Jan	0 1918 8.0/9 0 1583 3.5/9 0 1701 7.0/9 0 1708 9.0/9 0 1593 0.0/0	1.88 -0.37 1.42 2.88		
2. OS Božidarja Jakca (W17 4)(B10 2.5)(W18 3.5)(W 1 2)(B30 4)(W11 3)(B 4 2)	1654.5	15	26	190.0
1. Duc Domen 2. Bilbija Istok 3. Bilbija Saška 4. Bilbija Nina 5. Božeglav Anže	0 1792 4.0/9 0 1633 9.0/9 0 1693 7.0/9 0 1500 3.0/4 0 1528 3.0/5	-0.86 4.32 1.15 1.32 0.55		
3. OŠ V. Perka Domžale (B31 3)(W19 4)(B12 1.5)(W 4 0.5)(B24 4)(W 7 3)(B 1 3)	1680.7	12	23	190.0
1. Lenič Luka 2. Turek Lan Timotej 3. Teran Miho 4. Nadu Klemen 5. Lavrač Eva Marija	0 2033 8.5/9 0 1596 5.5/9 0 1632 5.0/9 0 1534 2.0/5 0 1560 2.0/4	1.21 1.00 -0.04 -0.50 0.28		
4. OŠ Fram (W39 4)(B37 4)(W 1 1)(B 3 3.5)(B 6 1)(W19 2.5)(W 2 2)	1644.5	11	22	186.5
1. Planinc Jan 2. Tučič Robert 3. Brezner Franci 4. Rudl Rok 5. Vrečko Kristjan 6. Leskovar Nikola	0 1834 5.5/9 0 1588 6.0/9 0 1586 6.5/9 0 1570 3.0/6 0 1500 1.0/3 0 1500 0.0/0	0.37 2.13 2.36 -0.18 -0.20		

Rezultati s turnirjev

5. OŠ Poljane Ljubljana	1644.2	11	22	168.5
(B29 2)(W24 3)(B35 4)(W 6 1)(B19 2)(W 9 2)(B12 2.5)				
(W11 1.5)(B21 4)				
1. Lučič Beljko	0 1727 6.0/9	0.87		
2. Jalovec Seljko	0 1692 7.0/9	1.42		
3. Pejič Davor	0 1593 3.0/8	-1.40		
4. Grasselli Gregor	0 1565 3.0/5	0.15		
5. Kalender Dino	0 1526 3.0/5	0.60		
6. Muličaj Leonard	0 1500 0.0/0			
6. OŠ Stari trg ob Kolpi	1746.8	13	21.5	199.5
(W 9 3)(B 7 3)(W10 3)(B 5 3)(W 4 3)(W 1 0.5)(B11 2)				
(B19 2)(W 2 2)				
1. Mihelič Igor	0 1814 1.0/8	-3.48		
2. Štaudohar Tjaša	0 1812 6.5/9	-0.16		
3. Hrovatin Matjaž	0 1731 7.0/9	0.61		
4. Madronič Peter	0 1630 6.0/9	0.78		
5. Šegina Roman	0 1530 1.0/1	0.50		
7. OŠ Domžale	1646.7	11	21	180.5
(B36 3)(W 6 1)(B21 2)(W15 3.5)(B12 3)(B 3 1)(W18 3.5)				
(W 1 0)(B25 4)				
1. Šmon Andraž	0 1858 4.5/9	-1.17		
2. Bevc Luka	0 1525 4.5/9	1.08		
3. Kos Matjaž	0 1563 7.0/9	3.04		
4. Somi Pal	0 1641 5.0/9	-0.49		
5. Grošelj Aljoša	0 1500 0.0/0			
8. OŠ Leskovec	1679.2	11	21	176.0
(W30 4)(B12 1)(W 9 2)(B20 3)(W18 2)(B14 2)(W19 2)				
(B10 3)(W 4 2)				
1. Trebušak Matic	0 1793 3.5/9	-2.08		
2. Tomazič Primož	0 1769 6.5/9	-0.07		
3. Mirič Eva	0 1613 2.0/5	-0.95		
4. Dubrič Maja	0 1604 2.0/5	-0.90		
5. Sterk Matej	0 1551 7.0/8	2.68		
9. OŠ Šentjanž/Dravograd	1562.5	12	21	175.5
(B 6 1)(W36 4)(B 8 2)(W26 2.5)(W10 2.5)(B 5 2)(W14 1)				
(B22 3.5)(B12 2.5)				
1. Krivec Grega	0 1673 4.5/9	0.27		
2. Poderčnik Matic	0 1577 5.5/9	1.72		
3. Poberznik Matic	0 1500 6.5/9	3.35		
4. Poberznik Matevž	0 1500 1.0/4	-0.28		
5. Skledar Aljoša	0 1500 3.5/5	1.15		
10. OŠ Grm Novo mesto	1588.3	10	21	173.5
(B42 4)(W 2 1.5)(B 6 1)(W28 3)(B 9 1.5)(W16 2.5)(B25 3)				
(W 8 1)(B19 3.5)				
1. Pucelj Marko	0 1755 6.5/9	1.46		
2. Drobnjak Marko	0 1598 5.0/9	0.50		
3. Turk Damjan	0 1500 5.5/9	1.99		
4. Turk Vid	0 1500 4.0/9	-0.05		
11. OŠ P.Voranc Jesenice	1635.7	11	20.5	195.0
(W27 2.5)(B23 4)(W14 3)(W12 3.5)(B 1 1)(B 2 1)(W 6 2)				
(B 5 2.5)(B 3 1)				
1. Vilman Marko	0 1618 4.0/9	0.94		
2. Hasanagič Alen	0 1732 6.0/9	0.24		
3. Malenšek Davorin	0 1593 3.5/7	0.28		
4. Jošt Aleš	0 1600 5.0/8	0.68		
5. Hasanagič Anel	0 1585 2.0/3	0.41		
6. Vukovič Goran	0 1572 0.0/0			
12. OŠ Komenda Moste	1618.5	10	20.5	179.0
(B33 4)(W 8 3)(W 3 2.5)(B11 0.5)(W 7 1)(B30 3.5)(W 5 1.5)				
(B20 3)(W 9 1.5)				
1. Anžič Anže	0 1735 6.0/9	1.23		
2. Žnidar Klemen	0 1628 3.0/9	-1.68		
3. Lužar Gašper	0 1611 6.0/9	0.78		
4. Globočnik Uroš	0 1500 4.5/7	1.56		
5. Špruk Tadej	0 1660 0.0/0			
6. Pogačar Mitja	0 1500 1.0/2	0.04		
13. OŠ Kostanjevica	1701.5	11	20.5	162.0
(W20 3)(B14 1)(W22 3)(B18 1)(W17 1)(W28 3)(B26 2.5)				
(B16 2)(W35 4)				
1. Bučar Marko	0 1855 3.0/8	-3.08		
2. Tomazič Matija	0 1618 5.0/9	-0.22		
3. Gubenšek Mitja	0 1660 1.0/6	-2.48		
4. Tomazin Stane	0 1673 7.5/9	1.47		
5. Marinič Talmaj	0 1501 4.0/4	2.12		
6. Prhne Simon	0 1500 0.0/0			
14. OŠ F.Bevk Tolmin	1631.5	11	20	183.0
(B32 3)(W13 3)(B11 1)(W24 2)(B29 3)(W 8 2)(B 9 3)				
(W 4 2)(B 1 1)				
1. Pavšič Andrej	0 1629 6.0/9	2.40		
2. Uršič Jakob	0 1691 4.0/8	-0.80		
3. Uršič Mojca	0 1655 6.0/9	0.51		
4. Hozjan Erik	0 1551 4.0/8	0.24		
5. Likar Tilen	0 1500 0.0/1	-0.39		
6. Rutar Aleš	0 1500 0.0/1	-0.50		
15. OS Anton Ingolic Poljskava	1611.5	10	20	152.0
(W40 4)(B18 1)(W29 1)(B 7 0.5)(W37 3)(B27 3.5)(W22 1)				

Rezultati s turnirjev

(W35 3)(B20 3)				
1. Mataln Mitja	0 1806 8.0/9	1.43		
2. Pavkovič Primož	0 1575 3.5/9	-1.54		
3. Vidrih Aljaž	0 1556 4.5/9	-0.45		
4. Herga Vojko	0 1509 4.0/9	-0.32		
16. OS Solkan	1629.8	9	19.5	173.5
(W38 4)(B 1 0)(W20 1)(B22 2)(W23 4)(B10 1.5)(B17 2)				
(W13 2)(B26 3)				
1. Miletič Dean	0 1884 7.5/9	0.66		
2. Černe Matija	0 1501 4.0/9	0.49		
3. Brumat Peter	0 1553 4.0/9	-0.41		
4. Stanič Luka	0 1581 4.0/9	-0.68		
17. OŠ Šmarje pri Jelšah	1533.3	11	19.5	168.5
(B 2 0)(W33 3)(B31 3)(W21 2)(B13 3)(B20 2)(W16 2)				
(W25 1.5)(B22 3)				
1. Močnik Gašper	0 1633 4.0/9	-0.32		
2. Medvešek Peter	0 1500 7.5/9	-3.81		
3. Žlender Tomaž	0 1500 3.0/7	0.20		
4. Strašek Peter	0 1500 0.0/4	-1.80		
5. Pevec Avgust	0 1500 5.0/7	1.78		
18. OŠ R.Robiča Limbuš	1608.7	10	18.5	176.5
(B28 3.5)(W15 3)(B 2 0.5)(W13 3)(B 8 2)(W25 2)(B 7 0.5)				
(W21 1)(B32 3)				
1. Šantl Mitja	0 1683 7.0/9	2.77		
2. Šantl Jure	0 1631 4.5/9	-0.54		
3. Očko Vasja	0 1621 5.0/9	-0.04		
4. Štručl Marko	0 1500 2.0/9	-1.87		
19. OŠ M.Pečarja Črnuče	1585.8	9	18.5	175.0
(W41 3.5)(B 3 0)(W39 3)(B27 4)(W 5 2)(B 4 1.5)(B 8 2)				
(W 6 2)(W10 0.5)				
1. Filip Matej	0 1812 7.5/9	1.92		
2. Petek Klemen	0 1531 3.5/9	0.17		
3. Krajnc Andrej	0 1500 3.0/7	0.27		
4. Dončev Aleksander	0 1500 3.5/7	0.42		
5. Petkovšek Jan Tin	0 1500 1.0/2	0.08		
6. Sever Marko	0 1500 0.0/2	-0.86		
20. OŠ P.Kavčiča Šk.Loka	1557.0	9	18	172.5
(B13 1)(W32 3)(B16 3)(W 8 1)(B21 2.5)(W17 2)(B24 3.5)				
(W12 1)(W15 1)				
1. Šinkovec Peter	0 1637 6.5/9	2.99		
2. Marič Renata	0 1578 2.0/4	-0.28		
3. Debeljak Jerneja	0 1513 0.0/4	-1.48		
4. Krajnik Jan	0 1500 4.0/8	0.96		
5. Dolenc Jure	0 1500 1.5/4	-0.22		
6. Pirč Urban	0 1564 4.0/7	0.15		
21. OŠ Krško	1558.8	9	17.5	172.5
(W 1 0)(B40 4)(W 7 2)(B17 2)(W20 1.5)(B26 2)(W34 3)				
(B18 3)(W 5 0)				
1. Kranjec Primož	0 1620 5.5/9	1.90		
2. Novak Primož	0 1588 3.0/9	-2.04		
3. Bregar Maja	0 1500 4.0/8	1.04		
4. Zajc Teo	0 1527 3.0/6	0.72		
5. Jazbec Nataša	0 1500 2.0/3	0.53		
6. Debelak Nejc	0 1500 0.0/1	-0.41		
22. OŠ S.Kladnik Sevnica	1504.5	10	17.5	166.0
(B25 2.5)(W35 2)(B13 1)(W16 2)(B28 2.5)(W29 3)(B15 3)				
(W 9 0.5)(W17 1)				
1. Mitrovič Boris	0 1500 5.5/9	3.16		
2. Topič Jelena	0 1518 3.5/8	-0.34		
3. Vukovič Zoran	0 1500 5.5/8	1.82		
4. Trefalt Romaz	0 1500 1.0/3	-0.20		
5. Resnik David	0 1500 1.0/5	-1.15		
6. Klenovšek Maja	0 1500 1.0/3	-0.50		
23. OŠ B.Roček Šoštanj	1500.0	11	17.5	154.5
(B44 2.5)(W11 0)(B25 2)(W35 3)(B16 0)(W32 3)(B29 2)				
(W27 2)(B31 3)				
1. Mevc Klemen	0 1500 5.0/8	2.20		
2. Hudournik Nejc	0 1500 2.0/8	-1.36		
3. Rednak Jani	0 1500 6.0/8	2.40		
4. Rezar Matej	0 1500 2.0/8	-1.60		
24. OŠ Poljčane	1539.0	8	17.5	151.5
(W26 2)(B 5 1)(W43 4)(B14 2)(W 3 0)(B34 2)(W20 0.5)				
(B39 2)(B41 4)				
1. Kovačič Niko	0 1598 2.0/9	-2.05		
2. Grobin Blaž	0 1558 5.0/9	0.50		
3. Grajč Žan	0 1500 5.5/9	1.99		
4. Juž Aleksander	0 1577 5.0/9	0.32		
25. OŠ J.Aljaža Kranj	1602.8	8	17	163.0
(W22 1.5)(B27 1)(W23 2)(B39 4)(W26 3)(B18 2)(W10 1)				
(B17 2.5)(W 7 0)				
1. Adžič Mišo	0 1634 2.0/9	-2.41		
2. Tabakovič Alen	0 1587 4.5/9	-0.18		
3. Kondič Milan	0 1586 1.0/3	-0.77		
4. Zečevič Mišo	0 1604 5.5/9	0.28		
5. Oštir Luka	0 1503 3.0/4	1.48		
6. Andrejčič Dušan	0 1526 1.0/2	-0.08		

Rezultati s turnirjev

26. OŠ Blanca	1678.7	6	17	161.5
(B24 2)(W29 1)(W34 4)(B 9 1.5)(B25 1)(W21 2)(W13 1.5)				
(B30 3)(W16 1)				
1. Arnšek Benjamin	0 1720 3.0/9	-2.31		
2. Žulič Goran	0 1505 3.5/6	0.98		
3. Kozinc Marko	0 1815 2.5/9	-4.97		
4. Pišotek Boštjan	0 1675 0.5/3	-1.51		
5. Pavlič Suzana	0 1849 7.5/9	-0.24		
27. OŠ I.Kavčiča Izlake	1517.8	9	17	158.5
(B11 1.5)(W25 3)(B28 2)(W19 0)(B32 3)(W15 0.5)(W38 3)				
(B23 2)(B29 2)				
1. Ocepek Martin	0 1562 6.5/9	2.54		
2. Lipovšek Črt	0 1509 4.5/9	0.54		
3. Knez David	0 1500 2.0/9	-2.14		
4. Smrkolj Aljaž	0 1500 4.0/9	-0.32		
5. Strmljan Matej	0 1500 0.0/0			
28. 1. OŠ Slovenj Gradec	1507.0	7	17	152.5
(W18 0.5)(B41 4)(W27 2)(B10 1)(W22 1.5)(B13 1)(W36 2)				
(B34 2)(W39 3)				
1. Lakič Aleksander	0 1500 4.0/9	0.85		
2. Repas Jernej	0 1500 7.0/9	3.13		
3. Krivec Aleksander	0 1528 4.5/9	0.00		
4. Colo Haris	0 1500 1.5/6	-1.50		
5. Repas Blaž	0 1500 0.0/1	-0.27		
6. Stambulak Dejan	0 1500 0.0/2	-1.00		
29. OŠ Žalec	1521.2	7	16.5	164.0
(W 5 2)(B26 3)(B15 3)(W30 1)(W14 1)(B22 1)(W23 2)				
(B32 1.5)(W27 2)				
1. Fale Martin	0 1560 1.0/7	-1.87		
2. Jerin Jernej	0 1525 5.0/8	1.40		
3. Zavrnšek Sašo	0 1500 3.5/9	-0.10		
4. Opačak Damir	0 1500 0.0/4	-1.84		
5. Pongračič Matej	0 1500 7.0/8	3.56		



OŠ Center Novo mesto

Rezultati s turnirjev

30. OŠ III. Murska Sobota	1543.5	8	16.5	161.5
(B 8 0)(B38 4)(W37 4)(B29 3)(W 2 0)(W12 0.5)(B35 1.5)				
(W26 1)(B34 2.5)				
1. Obal Aleš	0 1570 4.0/9	0.67		
2. Nerat Grega	0 1604 6.0/9	1.59		
3. Obal Marko	0 1500 4.5/9	0.81		
4. Šabanovič Jana	0 1500 1.0/7	-1.87		
5. Koren Mitja	0 1500 1.0/2	0.00		
31. OŠ A.Bohoriča Brestanica	1548.2	7	16.5	150.5
(W 3 1)(B34 2)(W17 1)(W32 1)(B40 3)(B35 1.5)(W37 3)				
(B36 3)(W23 1)				
1. Bohorč Rok	0 1500 2.0/8	-0.88		
2. Ivačić Marko	0 1590 5.0/9	-0.22		
3. Jevšnik Nejc	0 1528 4.5/8	0.34		
4. Špiler Robert	0 1575 5.0/8	0.20		
5. Medved Jernej	0 1500 0.0/2	-1.00		
6. Škrlec Nik	0 1500 0.0/1	-0.45		
32. OŠ Žetale	1509.7	7	16.5	147.5
(W14 1)(B20 1)(W36 2)(B31 3)(W27 1)(B23 1)(B43 4)				
(W29 2.5)(W18 1)				
1. Žajdela Marko	0 1500 3.0/9	-0.60		
2. Vodusek Rok	0 1500 5.0/9	1.22		
3. Kojc Janez	0 1500 6.0/9	1.86		
4. Butolen Urška	0 1539 2.5/9	-2.45		
33. OŠ Poljane	1509.0	8	16	136.5
(W12 0)(B17 1)(W41 3)(B37 2)(W35 1)(B38 1)(B44 2.5)				
(W43 2)(B40 3.5)				
1. Robba Jurij	0 1536 2.5/8	-0.86		
2. Demšar Simon	0 1500 3.0/7	-0.22		
3. Lavtar Miha	0 1500 6.0/8	2.24		
4. Demšar Kristjan	0 1500 1.0/6	-2.00		
5. Tavčar Martin	0 1500 1.0/3	-0.50		
34. OŠ Bakovci	1500.0	6	15.5	144.0
(B35 1)(W31 2)(B26 0)(B36 2)(W42 4)(W24 2)(B21 1)				
(W28 2)(W30 1.5)				
1. Horvat Uroš	0 1500 3.0/8	-0.28		
2. Kozelj Vasja	0 1500 3.0/9	-0.69		
3. Nemeč Luka	0 1500 4.5/9	0.09		
4. Šeruga Mitja	0 1500 3.0/7	0.06		
5. Fister Izток	0 1500 2.0/3	1.07		
35. OŠ S.Kosovele Sežana	1566.0	9	15	162.0
(W34 3)(B22 2)(W 5 0)(B23 1)(B33 3)(W31 2.5)(W30 2.5)				
(B15 1)(B13 0)				
1. Osojnik Luka	0 1646 5.0/9	0.05		
2. Karlaš David	0 1514 3.0/9	-0.87		
3. Abrahč Lukša	0 1500 1.0/9	-3.05		
4. Orel Marko	0 1500 6.0/9	1.68		
36. OS Mirna Pec	1528.7	8	15	152.5
(W 7 1)(B 9 0)(B32 2)(W34 2)(W39 2.5)(B37 2)(B28 2)				
(W31 1)(B44 2.5)				
1. Kolenc Marko	0 1609 1.5/8	-2.66		
2. Slak Martin	0 1506 4.0/8	0.40		
3. Milosavljevič Igor	0 1500 4.0/8	0.16		
4. Kermt Uros	0 1500 3.0/8	-0.68		
37. OŠ Vodmat	1569.3	8	15	142.5
(B43 4)(W 4 0)(B30 0)(W33 2)(B15 1)(W36 2)(B31 1)				
(B44 2.5)(W42 2.5)				
1. Snoj Luka	0 1714 5.0/8	-0.20		
2. Golobič Tjaša	0 1563 2.5/8	-1.74		
3. Železnikar Tilen	0 1500 1.0/5	-1.35		
4. Kraljič Žiga	0 1500 2.0/5	-0.30		
5. Magister Špela	0 1500 2.0/3	0.59		
6. Juriev Anja	0 1500 0.0/3	-1.50		
38. OŠ Idrija	1509.5	9	15	132.5
(B16 0)(W30 0)(W40 2.5)(B42 2)(B44 2.5)(W33 3)(B27 1)				
(W41 1)(B43 3)				
1. Mervic Martin	0 1500 4.0/8	0.80		
2. Jereb Staš	0 1538 2.0/7	-1.71		
3. Abramovič Anela	0 1500 2.5/7	-0.93		
4. Žgavec Ivan	0 1500 1.0/3	-0.38		
5. Ferjančič Peter	0 1500 3.0/6	0.00		
6. Drogenič Jernej	0 1500 0.0/1	-0.50		
39. OŠ Dol pri Ljubljani	1522.5	6	14	146.0
(B 4 0)(W42 4)(B19 1)(W25 0)(B36 1.5)(B41 2.5)(W40 2)				
(W24 2)(B28 1)				
1. Škrajnar Simon	0 1533 2.5/9	-1.01		
2. Peterlin Jure	0 1557 2.0/9	-2.86		
3. Marič Marko	0 1500 4.0/9	-0.23		
4. Gospeti Gašper	0 1500 5.5/9	1.18		
5. Hromc Janez	0 1500 0.0/0			
6. Židan Jernej	0 1500 0.0/0			
40. OS Mirana Jarca	1508.0	6	13.5	135.5
(B15 0)(W21 0)(B38 1.5)(W43 4)(W31 1)(B44 2.5)(B39 2)				
(B42 2)(W33 0.5)				
1. Miškovič Nik	0 1532 4.5/8	0.82		
2. Hodnik Damjan	0 1500 4.0/8	0.48		

Rezultati s turnirjev

3. Vuksič Lara	0	1500	1.5/7	-1.86			
4. Bistan Timotej	0	1500	0.0/4	-1.96			
5. Kunsek Matic	0	1500	1.0/5	-1.40			
41. OŠ Šempas	1500.0				7	13.5	134.5
(B19 0.5)(W28 0)(B33 1)(B44 2.5)(B43 2)(W39 1.5)(W42 3)							
1. Košuta Nejc	0	1500	2.0/8	-1.36			
2. Žgur Jure	0	1500	3.0/8	-0.76			
3. Štrukelj Matej	0	1500	1.0/5	-1.50			
4. Komel Anton	0	1500	5.0/8	1.16			
5. Murovec Matevž	0	1500	0.0/3	-1.50			
42. OŠ Dutovlje	1503.5				6	12	132.0
(W10 0)(B39 0)(B44 2.5)(W38 2)(B34 0)(W43 3)(B41 1)							
(W40 2)(B37 1.5)							
1. Mesar Dejan	0	1500	2.0/8	-1.28			
2. Ukmar Jan	0	1500	0.5/8	-3.18			
3. Ristovski Deni	0	1500	2.0/8	-2.00			
4. Lisjak Primož	0	1500	5.0/8	1.00			
43. OŠ S. Grgorčiča Breginjš	1500.0				4	8.5	135.0
(W37 0)(B44 2.5)(B24 0)(B40 0)(W41 2)(B42 1)(W32 0)							
(B33 2)(W38 1)							
1. Stres Tine	0	1500	1.0/7	-1.94			
2. Pavlin Marko	0	1500	2.0/8	-1.76			
3. Marcola Marko	0	1500	0.0/8	-4.00			
4. Gašperut Robi	0	1500	3.0/8	-0.92			
5. Baloh Igor	0	1500	0.0/1	-0.45			

Arbiter: Vojin Perovic

Ekipno državno prvenstvo osnovnih šol - deklice do 12 let Ljubljana, 15.4.2000

Končno stanje	Rating	MT	T	MTB
1. OŠ Stari trg ob Kolpi	1779.5	18	33	180.0
(W11 4)(B 2 4)(W 5 3.5)(B 4 4)(W 3 4)(B 7 3)(W 6 3)				
(B 9 4)(W 8 3.5)				
1. Mihelič Sabina	0	1928	6.5/8	-0.06
2. Kure Ines	0	1856	8.0/8	1.12
3. Kure Natalija	0	1834	7.0/8	0.12
4. Medic Ana	0	1917	8.0/8	0.88
5. Mukavec Mateja	0	1645	3.5/4	0.74
6. Martinčič Erika	0	1536	0.0/0	
2. OŠ P. Voranc Jesenice	1600.7			
(B 6 4)(W 1 0)(B10 4)(W 8 3.5)(B 5 3.5)(W 4 3)(B 3 2)				
(W 7 3.5)(W14 4)				
1. Hrenič Miša	0	1784	5.5/9	-0.89
2. Milovanovič Maja	0	1515	8.0/9	4.31
3. Krivec Špela	0	1604	6.5/9	1.28
4. Tadič Mirjana	0	1500	7.5/9	3.54
5. Stare Nastja	0	1501	0.0/0	
6. Huseinbašić Amra	0	1600	0.0/0	
3. OŠ Fram	1572.2			
(W14 4)(W 4 1.5)(B 8 1)(W 6 4)(B 1 0)(B 5 4)(W 2 2)				
(W11 3.5)(W12 4)				
1. Velec Martina	0	1789	6.5/9	-0.16
2. Berglez Andreja	0	1500	4.5/9	0.99
3. Kralj Sabina ml.	0	1500	5.5/9	1.72
4. Repnik Tamara	0	1500	7.5/9	3.72
4. OŠ Miren	1591.0			
(W10 4)(B 3 2.5)(W 7 3)(W 1 0)(B 8 3.5)(B 2 1)(W 5 3)				
(W13 4)(B 6 0)				
1. Završnik Barbara	0	1683	5.0/9	-0.04
2. Mozetič Maja	0	1627	6.0/9	0.78
3. Pulec Rožič Lea	0	1500	6.0/9	2.22
4. Benak Manja	0	1554	4.0/9	-0.59
5. Leban Larisa	0	1500	0.0/0	
5. OŠ Gorišnica	1532.8			
(B 9 3)(W12 4)(B 1 0.5)(B 7 4)(W 2 0.5)(W 3 0)(B 4 1)				
(B14 4)(W11 3)				
1. Šumenjak Barbara	0	1500	6.0/9	3.30
2. Bombek Vanja	0	1601	5.0/9	0.05
3. Zamuda Petra	0	1530	5.0/8	1.32
4. Žnidarič Lucija	0	1500	2.0/5	-0.50
5. Reberc Eva	0	1517	2.0/4	0.48
6. Zamuda Močja	0	1603	0.0/1	-0.64
6. OŠ B. Roec Šoštanj	1513.5			
(W 2 0)(B13 3)(W 9 3)(B 3 0)(B14 4)(W12 3)(B 1 1)				
(W10 2)(W 4 4)				
1. Pergovnik Darja	0	1500	4.0/9	1.03
2. Kavčič Tajda	0	1554	7.0/9	2.50
3. Grobelnik Saša	0	1500	4.0/9	0.13
4. Obšteter Jana	0	1500	5.0/9	0.77

Rezultati s turnirjev

7. OŠ Domžale	1574.0				10	19.5	171.0
(B12 3.5)(W 8 3)(B 4 1)(W 5 0)(B 9 3.5)(W 1 1)(B13 4)							
(B 2 0.5)(W10 3)							
1. Pavlič Nika	0	1736	6.5/9	0.38			
2. Orehek Špela	0	1549	5.0/9	0.77			
3. Somi Lorelay	0	1511	5.0/9	1.04			
4. Kovač Tanja	0	1500	3.0/9	-1.23			
8. OŠ Vuzenica	1527.5				8	17.5	174.0
(W13 4)(B 7 1)(W 3 3)(B 2 0.5)(W 4 0.5)(B11 4)(W 9 1)							
(B12 3)(B 1 0.5)							
1. Nabernik Špela	0	1525	6.0/9	3.12			
2. Medved Ana	0	1537	4.0/9	-0.14			
3. Vinšek Natalija	0	1548	4.0/9	-0.41			
4. Jeznik Jasmina	0	1500	3.5/9	-0.73			
9. OŠ Mirna Pec	1500.0				8	17	151.0
(W 5 1)(B11 3)(B 6 1)(W10 1.5)(W 7 0.5)(B14 4)(B 8 3)							
(W 1 0)(B13 3)							
1. Kotar Martina	0	1500	2.0/9	-1.60			
2. Makše Maja	0	1500	4.0/9	0.40			
3. Mežan Anamarija	0	1500	5.5/9	1.63			
4. Milosavljevič Julija	0	1500	5.5/9	1.18			
10. OŠ Tišina	1506.5				9	16.5	141.0
(B 4 0)(B14 4)(W 2 0)(B 9 2.5)(W11 2)(W13 3)(B12 2)							
(B 6 2)(B 7 1)							
1. Horvat Valerija	0	1500	2.0/9	-1.51			
2. Kočar Vanja	0	1526	3.0/9	-1.41			
3. Mauko Špela	0	1500	4.5/9	0.18			
4. Varga Mateja	0	1500	7.0/9	2.59			



OŠ Stari trg ob Kolpi

Rezultati s turnirjev

11. Oš Šmarje pri Jelšah	1519.2	6	13.5	150.5
(B 1 0)(W 9 1)(W13 4)(B12 3)(B10 2)(W 8 0)(W14 2)				
1. Sevšek Tanja	0	1527	5.0/9	1.13
2. Pesko Mojca	0	1550	4.5/9	0.09
3. Kozjan Monika	0	1500	1.0/9	-2.96
4. Cesarec Sara	0	1500	3.0/9	-0.96
12. Oš M. Pečarja Črnuče	1500.0	5	11.5	142.0
(W 7 0.5)(B 5 0)(W14 3)(W11 1)(B13 3)(B 6 1)(W10 2)				
1. Forstnerič Eva	0	1500	3.0/9	-0.69
2. Golob Mariša	0	1500	3.0/9	-1.05
3. Ferkolj Maja	0	1500	5.0/9	0.59
4. Božič Nina	0	1500	0.5/6	-2.50
5. Lauseger Kaja	0	1500	0.0/3	-1.50
6. Topolovšek Taša	0	1500	0.0/0	
13. Oš Szentjanž	1500.0	2	7	140.5
(B 8 0)(W 6 1)(B11 0)(W14 3)(W12 1)(B10 1)(W 7 0)				
1. Keber Karmen	0	1500	4.0/9	0.13
2. Urbančič Tanja	0	1500	0.0/9	-4.05
3. Perko Vesna	0	1500	1.0/9	-3.41
4. Remar Maja	0	1500	2.0/8	-2.00
5. Oblak Mateja	0	1500	0.0/1	-0.42
14. Oš S. Gregorčič Breginj	1500.0	1	4	157.0
(B 3 0)(W10 0)(B12 1)(B13 1)(W 6 0)(W 9 0)(B11 2)				
1. Tonkli Manca	0	1500	0.0/8	-3.20
2. Kramar Tjaša	0	1500	0.0/8	-3.68
3. Rosič Jasmina	0	1500	1.0/8	-2.76
4. Breškon Andreja	0	1500	1.0/5	-1.50
5. Primožič Nina	0	1500	2.0/7	-1.50

Arbiter: Vojin Perović, IA

Sladki Vrh 2000 - Mednarodni turnir v pospešenem šahu

Sladki vrh 24.4.2000

M	Ime	Kat	LRat	1	2	3	4	5	6	7	8	9	10	11	T	W-We
1	Sermek Dražen	GM	2521	+107	+83	+16	+8	=4	+40	+2	+3	+20	=6	=5	9.5	0.81
2	Zupe Miran	IM	2426	+90	+63	+52	+11	+5	=9	-1	+27	=3	+8	=4	8.5	0.80
3	Simič Dragan	FM	2249	+45	+37	+75	+121	+24	+4	+9	-1	=2	+20	=11	8.5	3.00
4	Šitnik Igor	M	2345	+61	+36	+29	+31	=1	-3	+60	=22	+23	+26	=2	8.5	0.80
5	Maragunič Srđan	IM	2450	+91	+39	+57	+13	-2	+25	+23	-20	+42	+7	=1	8.5	0.14
6	Vidovič Saša	MK	2225	+115	+81	=49	+30	=8	-42	+14	+46	+10	=1	=9	8	1.62
7	Gazarek Darko	FM	2370	+122	+14	=121	+28	=10	+46	=21	=16	+9	-5	+24	8	-0.03
8	Majerič Zoran	FM	2335	+153	+101	+33	-1	=6	+17	+47	=42	+22	-2	+23	8	-0.03
9	Velčkovič Zoran	FM	2297	+104	+68	+59	+139	+20	=2	-3	+21	-7	+17	=6	8	0.85
10	Kovač Boris	FM	2230	+111	+17	+103	=12	=7	-23	+54	+57	-6	+47	+22	8	1.07
11	Gakič Miodrag	MK	2200	+113	+114	+84	-2	=17	-22	+31	+43	+45	+18	=3	8	0.96
12	Tratar Marko	IM	2336	+48	+50	+41	=10	-40	+19	-16	+64	=67	+42	+27	8	-0.58
13	Devčič Darko	FM	2260	+112	+88	+44	-5	-41	+122	+50	-19	+62	+59	+20	8	-0.03
14	Matko Milan	MK	2122	+77	-7	+124	-25	+111	+61	-6	+138	+58	+32	+26	8	1.29
15	Supančič Darko	FM	2392	+141	-28	+107	+63	+89	-21	+40	-41	+83	+29	+16	8	-0.91
16	Lazar Aleš st.	MK	2134	+98	+116	-1	+65	=43	+62	+12	=7	=18	+21	-15	7.5	2.66
17	Lindner Mihael	I	2149	+154	-10	+69	+38	=11	-8	+93	+30	+40	-9	+56	7.5	1.56
18	Orel Oskar	FM	2295	+102	=75	+37	-40	+28	+64	=42	+44	=16	-11	+46	7.5	-0.86
19	Makaj Marko	FM	2000	+174	-23	+127	+71	+57	-12	+58	+13	-26	=35	+40	7.5	3.10
20	Šoln Primož	FM	2410	+97	+72	+71	+23	-9	+58	+41	+5	-1	-3	-13	7	-1.25
21	Srebrnič Vojko	MK	2229	+129	-31	+97	+33	+36	+15	=7	-9	+41	-16	=35	7	0.51
22	Cerjak Andrej	I	2080	+162	=40	=46	+35	=55	+11	+24	=4	-8	+67	-10	7	2.38
23	Babnik Igor	MK	2072	+117	+19	+70	-20	+106	+10	-5	+101	-4	+44	-8	7	2.82
24	Črepan Marjan	FM	2292	+95	+87	=28	+49	-3	+37	-22	+68	=32	+54	-7	7	-0.92
25	Kragej Igor	FM	2216	+110	-44	+48	+14	+52	-5	=87	=62	=28	=37	+41	7	-0.15
26	Serdt Simon	MK	2249	+142	-84	+34	+85	+59	-41	+36	+29	+19	-4	-14	7	-0.59
27	Rosandič Denis	M	2276	+86	-33	+146	+101	+29	=60	+43	-2	+47	+36	-12	7	-0.59
28	Kožnjak Miroslav	MK	2150	+159	+15	=24	-7	-18	+97	=86	+73	=25	=60	+58	7	0.73
29	Skok Boris	MK	2111	+125	+66	-4	+79	-27	+106	+65	-26	+48	-15	+69	7	0.84
30	Krupačnik Domen	M	2332	+34	+53	=60	-6	+68	-47	+138	-17	+84	+85	=33	7	-1.91

Rezultati s turnirjev

M	Ime	Kat	LRat	1	2	3	4	5	6	7	8	9	10	11	T	W-We
31	Župevc Sašo	II	2027	+171	+21	+35	-4	-46	=93	-11	+121	=38	+89	+67	7	1.61
32	Žugaj Fjodor	MK	2174	+69	-49	+141	+81	=44	=50	=45	+87	=24	-14	+63	7	-0.48
33	Jakša Cvetko	I	2113	+151	+27	-8	-21	=73	+105	-74	+90	+66	+64	=30	7	-0.04
34	Šmon Gregor	I	1910	-30	+51	-26	+157	+35	+63	-101	-72	+96	+71	+73	7	2.71
35	Srebrnič Ana	WFM	2041	+124	+65	-31	-22	-34	+131	+104	+103	+72	=19	=21	7	0.84
36	Zalokar Uroš	MK	2358	+157	-4	+110	+83	-21	+102	-26	+50	+89	=27	+59	7	-1.80
37	Lesjak Milan	MK	2109	+136	=3	-18	+114	+121	-24	-66	+95	+86	=25	+60	7	0.73
38	Butala Marjan	MK	2022	+109	-103	+91	-17	+96	-65	+61	=84	=31	+45	+75	7	1.28
39	Srebrnič Marko	I	1935	+51	-5	-102	+100	-45	+144	=90	+122	+88	=43	+61	7	1.50
40	Vukič Aleksander	MK	2255	+119	=22	+94	+18	+12	-1	-15	+85	-17	+53	+19	6.5	-0.43
41	Novak Gorazd	MK	2254	+158	+92	-12	+96	+13	+26	-20	+15	-21	=56	-25	6.5	0.12
42	Lazar Aleš ml.	I	2064	+80	-94	+104	+92	+139	+6	=18	=8	-5	-12	=43	6.5	1.44
43	Radosavljevič Robi	MK	2002	+164	=58	+67	=60	=16	=55	-27	-11	+52	=39	=42	6.5	1.66
44	Dular Maksimilijan	I	2015	+128	+25	-13	+76	=32	=67	+89	-18	+57	-23	=47	6.5	1.77
45	Lipovec Miran	MK	1921	-3	+136	-47	+108	+39	+72	=32	+60	-11	-38	+85	6.5	2.54
46	Režonja Štefan	MK	2079	+133	+145	=22	+103	+31	-7	+59	=6	=53	+68	=18	6.5	0.89
47	Kukovec Borut	MK	2024	-144	+123	+45	=70	+102	+30	-8	+74	=27	-10	=44	6.5	1.11
48	Orel Anže	II	1951	-12	+153	-25	+80	+71	-59	+76	+77	-29	+57	=54	6.5	1.88
49	Novak Ratko	WII	2000	+165	+32	=6	-24	-62	+99	+55	-67	-64	+88	+83	6.5	1.66
50	Krajnc Leon	I	2017	+134	-12	=142	+146	+70	=32	-13	-36	+123	+101	=51	6.5	1.33
51	Komlanc Rudi	II	1762	-39	-34	+120	+130	+84	-85	+117	-83	+98	+79	=50	6.5	3.64
52	Skok Jože	MK	2140	+156	+130	-2	+66	-25	+92	-57	=86	+43	+124	+84	6.5	-0.76
53	Orel Simona	WM	1956	+74	-30	-112	+144	=95	=90	+102	+106	=46	-40	+87	6.5	1.55
54	Štadler Brigita	MK	2070	+123	-121	+95	-106	+141	+107	-10	+79	+65	-24	=48	6.5	0.23
55	Knežević Zaviša	II	1978	+173	-70	+61	+84	=22	-43	-49	-123	+138	+122	+92	6.5	0.45
56	Zečevič Dean	MK	2200	+126	+99	-139	-87	-122	+117	+150	+66	+101	=41	-17	6.5	-1.97
57	Čosič Radoslav	MK	2145	+100	+78	-5	+99	-19	+79	+52	-10	-44	-48	+107	6	-0.93
58	Bizjak Drago	MK	2023	+73	=43	=105	+88	+87	-20	-19	+81	-14	+65	-28	6	0.83
59	Drobne Marjan	MK	1935	+135	+108	-9	+112	-26	+48	-46	+78	+69	-13	-36	6	2.04
60	Gjuran Denis	I	2052	+140	+106	=30	=43	+138	=27	-4	-45	+87	=28	-37	6	0.83
61	Novak Jernej	I	1926	-4	+150	-55	+154	+83	-14	-38	+82	+108	+77	-39	6	0.28
62	Štruel Črtomir	I	2011	=148	=76	+129	=105	+49	-16	+88	=25	-13	-69	+86	6	-0.05
63	Trbojevič Mladen	MK	2150	+143	-2	+113	-15	+104	-34	+109	-69	+111	+105	-32	6	-1.70
64	Florjančič Rudi	MK	1989	-108	+137	+109	=68	+140	-18	+94	-12	+49	-33	=70	6	0.94
65	Potočnik Mitja	I	2015	+163	-35	+144	-16	+128	+38	-29	+71	-54	-58	+109	6	-0.38
66	Grobelnik Bojan	II	1861	>176	-29	+108	-52	=94	+140	+37	-56	-33	=115	+105	6	1.80
67	Habjanič David	I	2030	+131	=146	-43	+142	+105	=44	=85	+49	=12	-22	-31	6	0.17
68	Ivanuša Bogomir	MK	2170	+138	-9	+126	=64	-30	+95	+122	-24	+107	-46	=74	6	-1.59
69	Lorger Bojan	II	1832	-32	+165	-17	+132	+103	-101	+114	+63	-59	+62	-29	6	2.92
70	Brunjak Sašo	II	2003	+149	+55	-23	=47	-50	-74	-77	+172	+95	+125	=64	6	-1.48
71	Grabar Božidar	MK	2098	+118	+144	-20	-19	-48	+125	+141	-65	+93	-34	+115	6	-1.81
72	Hrupački Milan	I	2020	+150	-20	-115	+125	+112	-45	+126	+34	-35	-73	+110	6	-1.04
73	Rajhič Peter	I	1850	-58	+164	-101	+159	=33	=114	+116	-28	+81	+72	-34	6	2.26
74	Fujš Anton	II	1747	-53	-97	+169	=91	+146	+70	+33	-47	-85	+94	=68	6	3.69
75	Kotnik Franc	I	2074	+132	=18	-3	-140	+149	-86	=129	+113	+104	+80	-38	6	-1.70
76	Špelec Darko	MK	1942	=105	=62	+90	-44	-107	+172	-48	+126	=115	=78	+102	6	-0.16
77	Cajnk Leon	III	169													

Rezultati s turnirjev

M	Ime	Kat	LRat	1	2	3	4	5	6	7	8	9	10	11	T	W-We
89	Kos Karol	MK	1910	=145	=148	+86	+94	-15	+116	-44	+92	-36	-31	=97	5.5	1.32
90	Supančič Robert	I	1926	-2	+143	-76	=156	+129	=53	=39	-33	+114	-84	+123	5.5	0.44
91	Petre Janko	I	1965	-5	+135	-38	=74	=82	-77	+154	+151	-80	=93	+125	5.5	-2.09
92	Thalmeier Berndt	MK	2000	+161	-41	+125	-42	+78	-52	+124	-89	+143	=83	=55	5.5	-0.77
93	Šertel Ivan	III	1749	-83	-79	+163	+110	+118	=31	-17	=105	-71	=91	+122	5.5	2.64
94	Forštarič Zdravko	MK	2000	+175	+42	-40	-89	=66	+121	-64	-88	+99	-74	+126	5.5	-0.77
95	Korman Jernej	I	1914	-24	+168	-54	+137	=53	-68	+146	-37	-70	+149	+127	5.5	0.11
96	Skobe Miran	I	1973	+85	-139	+78	-41	-38	+150	-106	+156	-34	+117	=98	5.5	-0.77
97	Trebežnik Luka	II	1935	-20	+74	-21	=82	+160	-28	-105	=133	+156	+138	=89	5.5	-0.66
98	Bukovec Dejan	III	1823	-16	+163	-87	-78	-77	+152	+155	+128	-51	+141	=96	5.5	0.61
99	Krajnc Radovan	II	2004	+170	-56	+148	-57	=119	-49	-140	+139	-94	+145	+131	5.5	-1.76
100	Ficko Peter	II	1821	-57	-127	+136	-39	-143	+145	+134	=114	-116	+133	+130	5.5	0.44
101	Kliška Predrag	MK	2150	+82	-8	+73	-27	+115	+69	+34	-23	-56	-50	-80	5	-2.70
102	Šibanc Bogo	II	1893	-18	+132	+39	+118	-47	-36	-53	-80	+134	+108	-76	5	0.05
103	Nagl Miroslav	WMK	2100	+155	+38	-10	-46	-69	+118	+112	-35	=125	=107	-82	5	-3.03
104	Žnidaršič Sanja	WI	1922	-9	+157	-42	+77	-63	+82	-35	+149	-75	+147	-81	5	-0.83
105	Pleič Jure	I	1823	=76	+133	=58	=62	-67	-33	+97	=93	+106	-63	-66	5	1.59
106	Hočevar Boštjan	II	1979	+160	-60	+149	+54	-23	-29	+96	-53	-105	+113	-79	5	-1.38
107	Fajfar Anton	II	1966	-1	+134	-15	+131	+76	-54	=123	+140	-68	=103	-57	5	0.38
108	Grčar Janez	III	1793	+64	-59	-66	-45	+152	-78	+135	+112	-61	-102	+141	5	0.93
109	Hočevar Maja	WII	1883	-38	+154	-64	+161	-81	+155	-63	+147	-79	+112	-65	5	-0.72
110	Zvekič Hajrudin	III	1855	-25	+128	-36	-93	-172	+132	+137	-111	+120	+116	-72	5	-0.50
111	Novak Andrej	II	1916	-10	-138	+155	+151	-14	+147	-83	+110	-63	-82	+143	5	-1.27
112	Virant Emil	I	1875	-13	+120	+53	-59	-72	+148	-103	-108	+153	-109	+149	5	-0.61
113	Hauptman Branko	II	1850	-1	+152	-63	+117	-79	+128	-81	-75	+151	-106	+147	5	-0.06
114	Habjanič Avgust	MK	2023	+172	-11	=140	-37	+145	=73	-69	=100	-90	=152	+138	5	-2.92
115	Klampfer Rafael	I	1868	-6	+169	+72	-138	-101	+159	-84	+148	=76	=66	-71	5	0.38
116	Kozjak Nino	MK	2000	+147	-16	-118	+123	+127	-89	-73	-125	+100	-110	+140	5	-3.03
117	Novak Ksenija	WI	1827	-23	+174	-85	-113	+153	-56	-51	+145	+158	-96	+139	5	-0.17
118	Jerše Milan	I	1814	-71	+156	+116	-102	-93	-103	+153	-130	+128	+143	-78	5	0.49
119	Huremovič Asim	II	1869	-40	+151	-83	+166	=99	-88	-121	+146	-122	=140	+152	5	0.16
120	Gričar Toni	I	1634	-88	-112	-51	+135	-123	+157	-156	+150	-110	+148	+142	5	2.03
121	Sakelšek Tadej	I	2107	+137	+54	=7	-3	-37	-94	+119	-31	+140	-86	-77	4.5	-2.65
122	Mar Karmen	WII	1926	-7	=77	+145	+172	+56	-13	-68	-39	+119	-55	-93	4.5	-0.45
123	Orel Karmen	WMK	1795	-54	-47	+168	-116	+120	+130	=107	+55	-50	-87	-90	4.5	1.20
124	Kokol Peter	III	1831	-35	+171	-14	-128	+154	+149	-92	+141	=78	-52	-88	4.5	-0.12
125	Režonja Jože	IV	1811	-29	+161	-92	-72	+132	-71	+159	+116	=103	-70	-91	4.5	0.76
126	Muzlovič Anastazij	II	1852	-56	+170	-68	+134	-85	+142	-72	-76	+139	=130	-94	4.5	-0.01
127	Čeh Franc	I	1500	-78	+100	-19	+148	-116	-143	-80	+163	=133	+137	-95	4.5	2.74
128	Vehovar Herman	III	1600	-44	-110	+150	+124	-65	-113	+131	-98	-118	+153	=129	4.5	2.30
129	Kelemen Alen	II	1854	-21	+162	-62	=160	-90	+133	=75	-143	-82	+154	=128	4.5	-1.66
130	Košir Kristijan	MK	2000	+166	-52	-138	-51	+157	-123	+172	+118	-77	=126	-100	4.5	-3.97
131	Šenveter Jože	II	1817	-67	-149	+162	-107	+151	-35	-128	=152	+155	+132	-99	4.5	-1.55
132	Pipan Jože	II	1672	-75	-102	+135	-69	-125	-110	=165	+160	+144	-131	+158	4.5	0.65
133	Vučko Maja	WII	1837	=46	-105	-172	-145	+166	-129	+136	=97	=127	-100	+157	4.5	-2.21
134	Lazar Miran	II	1744	-50	-107	+147	-126	+167	-141	-100	+157	-102	=150	+159	4.5	-0.34
135	Nikl Gregor	IV	1776	-59	-91	-132	-120	+170	+164	-108	+159	-142	=136	+161	4.5	-1.99
136	Nikl Ivan	I	1685	-37	-45	-100	-147	=163	+171	-133	=165	+167	=135	+156	4.5	-0.45
137	Kramar Sara	WII	1773	-121	-64	+171	-95	-147	+167	-110	=162	+172	-127	+160	4.5	-1.99
138	Ljupša Danilo	II	1735	-68	+111	+130	+115	-60	+81	-30	-14	-55	-97	-114	4	2.13
139	Džordžič Blagoje	I	1500	+79	+96	+56	-9	-42	-87	-78	-99	-126	+168	-117	4	2.68
140	Alatič Andrej	III	1817	-60	+160	=114	+75	-64	-66	+99	-107	-121	=119	-116	4	0.48
141	Lukič Ivan	I	1944	-15	+159	-32	+158	-54	+134	-71	-124	+148	-98	-108	4	-1.94
142	Očkerl Janez	I	1857	-26	+155	=50	-67	=156	-126	-82	+154	+135	-81	-120	4	-1.50
143	Furm Ivan	III	1700	-63	-90	-151	+163	+100	+127	-79	+129	-92	-118	-111	4	0.48
144	Kerman Jože	I	1816	+47	-71	-65	-53	+168	-39	-148	-153	-132	+164	+163	4	-1.50
145	Gričar Anton	III	1815	=89	-46	-122	+133	-114	-100	+163	-117	+162	-99	=151	4	-0.95
146	Petz Karel	MK	2000	+167	=67	-27	-50	-74	+160	-95	-119	-147	+172	=150	4	-3.92

Rezultati s turnirjev

M	Ime	Kat	LRat	1	2	3	4	5	6	7	8	9	10	11	T	W-We
147	Vrečko Jože	I	1504	-116	-80	-134	+136	+137	-111	+158	-109	+146	-104	-113	4	2.46
148	Bizjak Janez	II	1739	=62	=89	-99	-127	+161	-112	+144	-115	-141	-120	+168	4	-0.62
149	Gjuran Stanko	IV	1559	-70	+131	-106	+173	-75	-124	+166	-104	+168	-95	-112	4	2.02
150	Kores Damjan	II	1743	-72	-61	-128	+169	+175	-96	-56	-120	+164	=134	=146	4	-0.84
151	Tekavec Alojz	III	1685	-33	-119	+143	-111	-131	+168	+173	-91	-113	=158	=145	4	0.81
152	Jurič Srečko	I	1655	-84	-113	-156	+174	-108	-98	+167	=131	+173	=114	-119	4	0.59
153	Puncer Peter	I	1735	-8	-48	-167	+171	-117	+174	-118	+144	-112	-128	+169	4	-1.28
154	Krivec Zvonko	III	1700	-17	-109	+174	-61	-124	+175	-91	-142	+171	-129	+165	4	-0.40
155	Žalig Tomaž	III	1684	-103	-142	-111	+170	+80	-109	-98	=173	-131	=163	+166	4	0.04
156	Koračin Alojz	II	1805	-52	-118	+152	=90	=142	-84	+120	-96	-97	=159	-136	3.5	-1.23
157	Lorenčak Ivan	III	1736	-36	-104	+170	-34	-130	-120	+164	-134	=161	+165	-133	3.5	-1.78
158	Simonič Franc	II	1812	-41	+175	-81	-141	+162	-83	-147	+166	-117	=151	-132	3.5	-2.44
159	Bukovec Tina	III	1703	-28	-141	+175	-73	+173	-115	-125	-135	+169	=156	-134	3.5	-0.57
160	Horvat Anton	I	1500	-106	-140	>176	=129	-97	-146	-168	-132	+175	+173	-137	3.5	0.70
161	Vidic Stojan	I	1500	-92	-125	+165	-109	-148	-166	+170	-168	=157	+162	-135	3.5	0.86
162	Kramar Franc	II	1677	-22	-129	-131	+164	-158	-173	+175	=137	-145	-161	+172	3.5	-1.12
163	Ferk Boštjan	IV	1584	-65	-98	-93	-143	=136	+169	-145	-127	>176	=155	-144	3	-1.00
164	Banko Simon	I	1523	-43	-73	-82	-162	+171	-135	-157	+174	-150	-144	>176	3	-0.30
165	Novak Biserka	III	1500	-49	-69	-161	-168	+169	-80	=132	=136	-157	-154	-154	3	0.25
166	Banko Drago	I	1500	-130	+167	-79	-119	-133	+161	-149	-158	-165	>176	-155	3	-0.50
167	Krivec Sandi	IV	1500	-146	-166	+153	-86	-134	-137	-152	>176	-136	+171	-170	3	-0.40
168	Šantl Mitja	III	1683	-87	-95	-123	+165	-144	-151	+160	+161	-149	-139	-148	3	-2.50
169	Lindner Marko	IV	1612	-81	-115	-74	-150	-165	-163	>176	+175	-159	+170	-153	3	-1.90
170	Pfeifer Žan	IV	1564	-99	-126	-157	-155	-135	>176	-161	-171	+174	-169	+167	3	-1.50
171	Šantl Jure	III	1631	-31	-124	-137	-153	-154	-136	+174	+170	-154	-167	+175	3	-2.06
172	Vohl Gregor	III	1604	-114	=173	+133	-122	+110	-76	-130	-70	-137	-146	-162	2.5	0.63
173	Klampfer Matjaž	III	1827	-55	=172	=77	-149	-159	+162	-151	=155	-152	-160	-174	2.5	-5.42
174	Ferk Eva	IV	1500	-19	-117	-154	-152	>176	-153	-171	-164	-170	=175	+173	2.5	-1.10
175	Klampfer Brina	I	1500	-94	-158	-159	>176	-150	-154	-162						

Ekipno državno prvenstvo srednjih šol

Ljubljana, 8.4.2000

Končno stanje	Rating	MT	T	MTB
1. II. Gimn. Maribor (B 3) (W 3) (B 5) (W 4) (B 3) (W 2) (B 1) (B10)	1899.0	12	19.5	105.5
1. Kukovec Borut	2111	2024	3.0/7	-1.22
2. Supančič Robert	0	1926	5.0/7	0.73
3. Željko Jure	0	1940	5.5/7	-0.24
4. Merc Niko	0	1706	6.0/7	1.22
2. Gimn. Murska Sobota (W 9) (B 1) (W 3) (B12) (W 7) (B 4) (B 1) (B 3) (B 6)	1880.3	10	18.5	99.0
1. Gomboc Miha	2162	2058	4.5/7	0.50
2. Lazar Aleš ml.	2117	2064	5.0/7	0.80
3. Vučko Maja	0	1837	6.0/7	0.82
4. Miholič Slavko	0	1562	3.0/7	-0.01
3. Gimn. Nova Gorica (W 1) (B 2) (B 9) (W12) (B 3) (B 5) (B 3) (W 4)	1729.0	9	16	103.5
1. Karer Gregor	2065	1977	6.0/7	1.40
2. Lovišček Matjaž	0	1939	6.0/7	0.62
3. Petrovič Marko	0	1500	2.0/7	-0.38
4. Pavliha Primož	0	1500	2.0/7	-0.52
4. Gimn. Celje-Center (W12) (B 3) (B 5) (W11) (B 1) (W 6) (B 2.5) (B 3)	1730.5	9	16	94.5
1. Novak Jernej	0	1926	5.0/7	0.45
2. Žagožen Damjan	0	1755	3.5/7	-0.21
3. Štručl Matej	0	1503	3.0/7	0.97
4. Sivka Katja	0	1738	4.5/7	-0.58
5. Gimn. Novo mesto (B 8) (W 4) (B 2.5) (W 1) (B 1.5) (B 6) (B 2.5) (W 3) (B11)	1739.3	8	15.5	106.0
1. Udovč Jernej	0	1903	5.0/7	1.42
2. Hrovat Jaka	0	1825	3.0/7	-0.57
3. Golob Damjan	0	1563	2.0/3	0.77
4. Bajec Jasmina	0	1666	3.0/7	0.68
5. Lužar Borut	0	1740	2.5/4	0.26
6. Škof. klas. gimnazija LJ (B10) (W 2) (W11) (B 7) (W 5) (B 1.5) (B 4) (B 1.5) (W 2)	1793.8	6	14	104.0
1. Furlan Boštjan	0	1723	1.0/7	-0.68
2. Rovtar Lucija	0	1747	1.5/7	-1.65
3. Tompa Neda	2088	1843	6.0/7	0.96
4. Peterle Ožbej	0	1862	5.5/7	-0.24
7. Šolski center Celje (B11) (W10) (B 3) (W 6) (B 2) (B 2) (B 0) (B 8) (W12)	1638.2	7	13.5	90.5
1. Srdič Urša	0	1740	4.0/7	1.62
2. Krajnc Urban	0	1676	5.0/7	1.57
3. Zakšek Peter	0	1637	3.0/7	-0.78
4. Hartman Blaž	0	1500	1.5/7	-1.02
8. Sred. gradb. in ek. šola LJ (W 5) (B12) (W10) (B11) (W 7) (B 2) (B 9) (B 3) (W 3) (B 1)	1622.3	6	13.5	86.5
1. Budkovič Tine	0	1989	2.5/7	-2.19
2. Hodžič Senad	0	1500	2.5/7	0.82
3. Starbek Franci	0	1500	3.0/7	0.20
4. Klavžar Neža	0	1500	1.0/1	
5. Poljanšek Iztok	0	1500	4.5/6	1.10
9. Gimn. Jožeta Plečnika LJ (B 2) (B 3) (B 1) (W 3) (B10) (W11) (B 2) (W 8) (B12) (B 3)	1721.3	7	13	96.0
1. Mali Miha	0	1939	3.0/7	-1.30
2. Grobelšek Ana	0	1882	5.0/7	-0.44
3. Burger Tadej	0	1564	3.0/5	0.60
4. Škof Žiga	0	1500	2.0/6	0.56
5. Kulašič Niko	0	1500	0.0/3	-1.20
10. SŠ za oblik. in fot. LJ (W 6) (B 1.5) (B 7) (B 8) (W 9) (B12) (B 3) (W 1) (W11) (B 2)	1690.0	5	12.5	89.5
1. Kapš Darja	2174	2058	7.0/7	1.44
2. Nabernik Marija	0	1702	2.5/7	-0.86
3. Colja Natasa	0	1500	0.0/7	-1.86
4. Lukše Rok	0	1500	3.0/7	0.34
11. Gimnazija Vič LJ (W 7) (B 6) (B 0.5) (B 4) (W 8) (B 0.5) (B 9) (B 2) (W 5) (B10) (B 2)	1781.0	3	8.5	98.0
1. Sebenik Matej	2294	2296	0.0/2	
2. Cerkvenik Žiga	0	1774	2.0/7	-0.94
3. Šešerko Tomaž	0	1527	1.0/5	-0.30
4. Premru Jan	0	1554	3.0/7	-0.58
5. Skvarča Gregor	0	1500	2.5/7	0.05
12. Sred. ekon. šola LJ (B 4) (W 8) (B 3) (W 2) (B 3) (W10) (B 1) (B 7) (B 0.5) (W 9) (B 1)	1514.5	2	7.5	103.0
1. Marinček Tomaž	0	1500	0.5/7	-0.34
2. Gregorinčič Uroš	0	1500	0.5/7	-0.90
3. Andrej Godnjavec	0	1500	2.0/7	-0.73
4. Despot Darko	0	1558	4.5/7	0.44

Arbitrer: Marjan Butala

9. odprti turnir mesta Ljubljana v pospešenem šahu

Ljubljana, 27.4.2000

M	Ime	Kat	LRat	Klub	1	2	3	4	5	6	7	8	9	T	W-We
1	Zelčič Robert	GM	2529	ŠD Lipa Šentjur	+64	+19	+2	+13	=4	+12	+5	+3	-6	7.5	1.11
2	Tratar Marko	IM	2336	ŠK Piramida	+42	+62	-1	+21	+15	+14	+6	+12	=5	7.5	2.28
3	Sermek Dražen	GM	2521	ŠK Triglav Krško	+53	+15	+25	+7	=5	=8	+9	-1	+18	7	0.43
4	Palac Mladen	GM	2573	ŠK Branik Maribor	+47	+52	+10	+8	=1	-5	+7	+15	+12	7	-0.20
5	Mikac Matjaž	IM	2404	ŠK Branik Maribor	+72	+35	+63	+16	=3	+4	-1	+8	=2	7	1.42
6	Hrešč Vladimir		2409		+46	+34	-16	+62	+25	+10	-2	+29	+1	7	0.52
7	Šitnik Igor	M	2345	ŠK Triglav Krško	+65	+27	+36	-3	=26	+50	=4	+33	+13	7	1.69
8	Pavasovič Duško	GM	2397	ŠK Triglav Krško	+73	+51	+54	-4	+19	=3	+32	-5	+25	6.5	0.29
9	Mohr Georg	GM	2486	ŠK Piramida	+70	+26	-12	+49	+20	+13	-3	=18	+32	6.5	-0.52
10	Lovric Branko		2322		+67	+56	-4	+27	+35	-6	=51	+49	+24	6.5	0.74
11	Kecič Stevan	MK	2244	ŠD Gorenjka Lesce	-88	+97	=80	+43	=40	=55	+109	+48	+33	6.5	0.29
12	Krupačnik Domen	M	2332	ŠD Ptuj	+87	+21	+9	+14	+24	-1	+23	-2	-4	6	1.68
13	Mazič Oskar	FM	2359	ŠK Kovinar Maribor	+69	+29	+32	-1	+16	-9	+52	+14	-7	6	0.42
14	Šoln Primož	FM	2410	Ljubljanski ŠK	+81	+30	+48	-12	+33	-2	+19	-13	+45	6	-0.21
15	Kragelj Igor	FM	2216	ŠD Lipa Šentjur	+92	-3	+44	+64	-2	+65	+50	-4	+34	6	1.14
16	Čepan Dušan	MK	2256	dr.Milan Vidmar LJ	+66	+55	+6	-5	-13	+64	+34	+40	+44	6	0.15
17	Orel Oskar	FM	2295	Tomo Župan Kranj	+57	+49	+109	-24	+36	-33	+28	+51	=22	6	0.60
18	Kastelec Marjan	MK	2320	ŠK Branik Maribor	+96	+63	+53	=32	+38	+78	+24	=9	-3	6	0.51
19	Plešec Damjan	FM	2240	Rokada Lendava	+75	-1	+69	+84	-8	+62	-14	+53	+41	6	0.06
20	Vospemnik Zdravko	M	2255	dr.Milan Vidmar LJ	=85	+40	+43	=28	-9	-32	+69	+63	+35	6	-0.39
21	Bratovič Blaž	MK	2110	Trdnjava 1896 LJ	+107	-12	+66	-2	+57	+45	-48	+50	+37	6	1.86
22	Mencinger Vojko	FM	2436	ŠD Gorenjka Lesce	+80	-28	-49	+100	+81	=27	+39	+26	=17	6	-1.56
23	Novak Gorazd	MK	2254	ŠK Triglav Krško	+79	-54	+70	=36	+49	+28	-12	=32	+48	6	-0.12
24	Rogulj Branko	IM	2454	ŠK Kovinar Maribor	+59	=38	+60	+17	-12	+26	-18	+34	-10	5.5	-1.52
25	Rosandic Denis	FM	2276		+100	+39	-3	+55	-6	+54	+35	+27	-8	5.5	0.01
26	Ule Ewald	MK	2242	dr.Milan Vidmar LJ	+86	-9	+42	+68	=7	-24	+31	-22	+56	5.5	0.46
27	Grosar-Alič Kiti	WIM	2120	ŠK Nova Gorica	+106	-7	+41	-10	+46	=22	+78	-25	+55	5.5	1.54
28	Ivačič Vladimir	M	2212	Napredek Domžale	+82	+22	=78	=20	=48	-23	-17	+59	+49	5.5	1.09
29	Vavpetič Vido	MK	2120	Napredek Domžale	+71	-13	=67	+39	+37	+48	=33	=6	=30	5.5	1.90
30	Šemrl Marjan	M	2168	Napredek Domžale	+61	-14	-58	-41	+90	+88	+42	+71	=29	5.5	-1.52
31	Milinkovič Nebojša	MK	2107	ŠK Rudar Trbovlje	+83	-48	=39	-109	+73	+56	-26	+79	+51	5.5	0.64
32	Borišek Jure	MK	2046	ŠK Nova Gorica	+105	+50	-13	=18	+109	+20	-8	=23	-9	5	2.84
33	Barle Janez	IM	2415	ŠK Piramida	=40	+85	+38	+78	-14	+17	=29	-7	-11	5	-1.57
34	Skok Jože	MK	2140	Napredek Domžale	+90	-6	+73	+57	-50	+41	+16	-24	-15	5	0.32
35	Percl Jože	I	2124	Ljubljanski ŠK	+98	-5	+65	+79	-10	+53	=25	=37	-20	5	0.50
36	Srebrnič Ana	WFM	2041	ŠK Nova Gorica	+104	+37	-7	=23	-17	+60	-62	=38	+72	5	1.76
37	Navinšek Tomaž	M	2270	Rokada Lendava	+68	+36	+72	=58	-29	+42	+38	=35	-21	5	-2.11
38	Petrovič Silvija		2170		+91	=24	-33	+80	-18	+43	-37	=36	+70	5	0.32
39	Osolin Bogdan	MK	2110	Napredek Domžale	+74	-25	=31	-29	+96	+58	-22	=72	+69	5	-0.22
40	Raspor Gregor	MK	2010	ŠD AET Tolmin	=33	-20	+97	+85	=11	-52	+68	-16	+62	5	1.67
41	Pišič Vasilije	II	1843		-109	+104	-27	+30	+84	-34	+67	+46	-19	5	2.57
42	Pirnat Sašo	I	1942	ŠK Višnja gora	-2	+103	-26	+76	+79	-37	-30	+67	+64	5	1.22
43	Mihevc-Mohr Narcisa	WFM	2041	ŠK Piramida	+77	=109	-20	-11	+99	-38	+96	+78	=52	5	1.22
44	Nikolič Stanko	MK	1975		-78	+99	-15	+74	-52	+82	+66	+62	-16	5	0.95
45	Klobučar Dean	I	2152		+95	-78	-84	+88	+58	-21	+75	+52	-14	5	-0.76
46	Knežević Zaviša	II	1978	ŠK Triglav Krško	-6	-90	+71	+91	-27	+89	+54	-41	+63	5	-0.13
47	Bulatovič Milorad	I	2040	ŠK Sava Kranj	-4	+89	+56	-50	-64	-66	+91	+83	+65	5	-0.13
48	Zecevič Dean		2321		+58	+31	-14	+63	=28	-29	+21	-11	=23	4.5	-1.80
49	Skok Boris	MK	2111	Napredek Domžale	+93	=17	+22	-9	-23	+72	+55	-10	-28	4.5	1.08
50	Črepnar Marjan	FM	2292	ŠK Kovinar Maribor	+84	-32	+59	+47	+34	-7	-15	-21	=53	4.5	-2.25
51	Nedimovič Ljubiša	MK	2127	ŠD Sežana	+99	-8	-68	+75	+59	+63	=10	-17	-31	4.5	-0.54
52	Srebrnič Vojko	MK	2229	ŠK Nova Gorica	+89	-4	+81	-54	+44	+40	-13	-45	=43	4.5	-1.35
53	Hribar Janez	MK	2034	ŠD Črni graben	-3	+92	-18	+66	+68	-35	+6				

M	Ime	Kat	LRat	Klub	1	2	3	4	5	6	7	8	9	T	W-We
59	Grič Andrej	I	2030	Milan Majcen Sevn.	-24	+91	-50	+92	-51	=79	+73	-28	+86	4.5	-0.27
60	Podkoritnik Stanko	MK	2156	ŠD Kočevje	=97	+88	-24	=67	-65	-36	+101	=57	+79	4.5	-2.34
61	Lorenčak Ivan	III	1736	ŠK Griže	-30	-80	+104	-70	-89	+93	+102	=82	+81	4.5	0.99
62	Škoberne Renato	MK	2113	ŠD AET Tolmin	+103	-2	+100	-6	+67	-19	+36	-44	-40	4	-1.04
63	Malnar Toni	I	2083	ŠD Kočevje	+102	+18	-5	-48	+70	-51	+65	-20	-46	4	0.04
64	Musič Gojko	I	2040	Ljubljanski ŠK	-1	+86	+90	-15	+47	-16	-53	+66	-42	4	-0.59
65	Orel Anže	II	1951	Tomu Zupan Kranj	-7	+101	-35	+83	+60	-15	-63	+75	-47	4	0.04
66	Sindičić Branko	II	1875		-16	+76	-21	-53	+83	+47	-44	-64	-94	4	-0.23
67	Srebrič Marko	I	1935	ŠK Nova Gorica	-10	+93	=29	=60	-62	+74	-41	-42	+87	4	-0.77
68	Grobelašek Ana	WI	1882	dr.Milan Vidmar Lj	-37	+105	+51	-26	-53	+77	-40	=54	=73	4	0.58
69	Orel Simona	WWM	1956	Tomu Zupan Kranj	-13	+71	-19	+98	-55	+91	-20	+89	-39	4	-0.14
70	Lenič Luka	II	2033	Napredek Domžale	-9	+82	-23	+61	-63	-75	+90	+74	-38	4	-1.49
71	Globokar Anton		1641		-29	-69	-46	+101	+76	+84	+57	-30	-54	4	2.11
72	Škoberne Jure	II	1964	ŠD AET Tolmin	-5	+98	-37	+102	=56	-49	+86	=39	-36	4	-0.05
73	Kavšek Milan	MK	1959	ŠK Grosuplje	-8	+106	-34	=99	-31	+85	-59	+77	=68	4	-0.95
74	Marolt Damjan		1586		-39	-57	+77	-44	+100	-67	+76	-70	+90	4	2.02
75	Lorger Bojan	II	1832	ŠK Griže	-19	-87	+107	-51	+98	+70	-45	-65	+89	4	0.22
76	Mušič Mirko	II	1500		-54	-66	+106	-42	-71	+98	-74	+97	+88	4	2.20
77	De Vivi Daniel	IV	1500		-43	-79	-74	+103	+97	-68	+99	-73	+93	4	2.20
78	Loncar Robert	IM	2406		+44	+45	=28	-33	+54	-18	-27	-43	-57	3.5	-3.70
79	Šorli Miroslav	II	1854	LŠK-upokojenci	-23	+77	+87	-35	-42	=59	+80	-31	-60	3.5	0.26
80	Zupevc Sašo	II	2027	ŠK Triglav Krško	-22	+61	=11	-38	+85	-109	-79	-86	+98	3.5	-1.36
81	Zorko Jure	II	1998	ŠD Vrhnika	-14	+95	-52	+90	-22	=86	+87	-56	-61	3.5	-1.45
82	Bizjak Janez	II	1739	Napredek Domžale	-28	-70	+105	-56	+92	-44	+94	=61	-58	3.5	0.35
83	Cijan Alojz		1550	ŠD Črni graben	-31	+96	-57	-65	-66	+92	+88	-47	=85	3.5	2.33
84	Ahmatović Mirela	WI	1907	ŠK Triglav Krško	-50	+102	+45	-19	-41	-71	-89	=98	+96	3.5	-1.09
85	Pavlič Luka	II	1873	Napredek Domžale	=20	-33	+89	-40	-80	-73	=97	+101	=83	3.5	-0.55
86	Orel Karmen	WWM	1795	Tomu Zupan Kranj	-26	-64	-102	+97	+107	=81	-72	+80	-59	3.5	0.17
87	Bogosavljevič Milan	IV	1500	LŠK-upokojenci	-12	+75	-79	=96	-88	+100	-81	+92	-67	3.5	2.42
88	Voif Zdravko	II	1834	ŠD Kočevje	+11	-60	-55	-45	+87	-30	-83	+103	-76	3	-0.96
89	Piber Vinko	MK	1821	Napredek Domžale	-52	-47	-85	+93	+61	-46	+84	-69	-75	3	-0.51
90	Grad Martin	II	1725	ŠK Kranj-Stari Mayr	-34	+46	-64	-81	-30	+107	-70	+91	-74	3	0.57
91	Turunčič Bojan	III	1739	ŠK Bohinj	-38	-59	+93	-46	+102	-69	-47	-90	+101	3	-0.24
92	Čokan Mirko	II	1749	Napredek Domžale	-15	-53	+101	-59	-82	-83	+105	-87	+103	3	-1.59
93	Plavec Jože		1606	ŠD Novo mesto	-49	-67	-91	-89	+106	-61	+95	+102	-77	3	0.03
94	Rahne Luka		1539		-55	-100	-99	+106	+105	-57	-82	+107	-66	3	0.93
95	Dolinšek Marjan	III	1726	ŠD Črni graben	-45	-81	-98	-107	+103	-102	-93	+106	+104	3	-1.95
96	Žnidarič Sanja	WI	1922	ŠK Triglav Krško	-18	-83	+103	=87	-39	+99	-43	-58	-84	2.5	-2.81
97	Podkoritnik Simon	IV	1728	ŠD Kočevje	=60	-11	-40	-86	-77	+106	-85	-76	=100	2.5	-0.92
98	Voif Žiga	IV	1647	ŠD Kočevje	-35	-72	+95	-69	-75	-76	+107	=84	-80	2.5	0.16
99	Vidalil Jože	II	1714	ŠD Gorenjka Lesce	-51	-44	+94	=73	-43	-96	-77	-104	+102	2.5	-1.19
100	Kadak Klemen	II	1890		-25	+94	-62	-22	-74	-87	-103	+105	=97	2.5	-3.17
101	Sluga Aljaž	IV	1618	ŠD Sežana	-56	-65	-92	-71	+104	+105	-60	-85	-91	2	-0.70
102	Vrečko Jože		1504	ŠD Dobje	-63	-84	+86	-72	-91	+95	-61	-93	-99	2	0.38
103	Benčina Luka	IV	1607	ŠD Sežana	-62	-42	-96	-77	-95	+104	+100	-88	-92	2	-0.43
104	Lenič Iztok	IV	1500	Napredek Domžale	-36	-41	-61	-105	-101	-103	+106	+99	-95	2	-0.25
105	Kočar Borut	III	1500		-32	-68	-82	+104	-94	-101	-92	-100	+107	2	-0.16
106	Osojnik Luka	III	1646	ŠD Sežana	-27	-73	-76	-94	-93	-97	-104	-95	>108	1	-3.44
107	Purič Žiga	III	1595		-21	-58	-75	+95	-86	-90	-98	-94	-105	1	-1.79
108	BYE				<110	-0	-0	-0	-0	-0	-0	-0	<106	0	0.00
109	Antonjevič Darko	MK	2250		+41	=43	-17	+31	-32	+80	-11	<55	0	ODSTOPIL	

Arbitrer: Vojin Perovič

Igralni čas: 15 min

A. Konstantinov, mojster

Napad s pomočjo prodora f4-f5

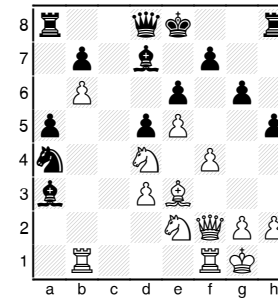
Napad na kralja se lahko izvaja samo s figurami ali pa ob pomoči kmetov. V drugem primeru se s kmeti ponavadi razbije utrdba okoli kralja. Pri tem je važna postavitev kmetov. Tokrat vas bomo seznanili s klinastim kmečkim napadom - s prodorom f4-f5.

Tak prodor je možen v določenih pozicijah s takimi značilnostmi:

Kmečka struktura: beli - c3-d4-e5-f4-g3; črni - d5-e6-f7-g6 (g7); h5 (h6, h7).

Poleg tega morajo biti pri izvedbi prodora izpolnjeni še nekateri drugi pogoji kot so na primer oddaljenost nasprotnikovih figur in slaba polja v nasprotnikovem taboru. Dodatno prednost lahko prinese nerokirani nasprotnikov kralj.

Začnimo s klasičnim primerom iz partije Pilsberry-Lasker (Nuernberg, 1896).



Ta partija je bila v tistih časih v skoraj vsakem učbeniku in številni so se učili

na njej. Težko je komentirati pozicijo bolje kot je to storil sam Lasker v svoji knjigi (Učbenik šaha): "Črni hoče postaviti nasprotnika pred težko nalogo. Poglejmo si položaj po 20...La3. Črni ima kmeta več in direktne nevarnosti ni vidne. Če bo beli igral neodločno, bo črni okreplil pozicijo z La3-b4.

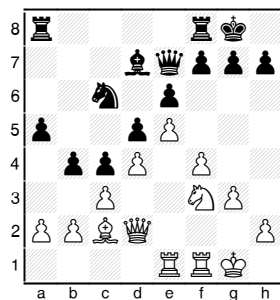
Zato mora beli delovati kar najhitreje. Vendar, kje je slabost črne pozicije? Odgovor: na kraljevem krilu. Je pot tja polna preprek? Že, toda cena razrešitev teh preprek še zdaleč ni tako visoka. Zato sedaj sledijo žrtve, ki logično izkoriščajo skrite slabosti črne pozicije." Reti je v "Sodobnem učbeniku šaha" o tej poziciji pisal takole: "Črni ima jasno prednost in celo kmeta več na daminem krilu. Na kraljevem krilu mu kmečka veriga e6-f7-g6-h5 preprečuje prodore belega.

Položaj kralja je nekoliko slabši in ob uspešnem prodoru belega bi utegnil biti celo usoden. Pilsberry ima dovolj poguma, energije in fantazije, da bi kaj takega lahko izvedel."

Sledilo je: **21.f5** (v danem primeru je izvedba prodora še posebej težka) **21...gxf5 22.♖f4 h4** (preprečuje grožnjo Df2-g3-g7) [Mojster Goldin je raziskoval to pozicijo in ugotovil, da bi se črni po 22...♙b4 23.♙g3 ♘f8 24.♗g6+ (24.♗xd5 h4 25.♙f4 ♗c3) 24...fxg6 25.♙xg6 lahko rešil] **23.♙a1 ♙e7 24.♙xa4** (s to žrtvijo beli

odvleče od obrambe kralja še eno figuro) **24...♗xa4 25.♘dxe6 fxe6 26.♘xe6 ♗d7** (ob umiku dame bi odločilo 27.Df5, vendar pa tudi žrtev dame ne prepreči poraza) **1-0**

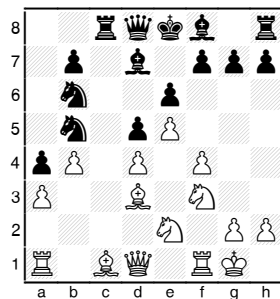
Drugi primer iz dediščine šahovskih klasikov je iz partije Forgač-Tartakower (Peterburg, 1909)



Neprebojni kmečki verigi preprečujeta direktni kontakt figur. Center je zaprt in aktivnosti lahko potekajo le po krilih: beli na kraljevem, črni na daminem krilu. **17.f5!** (beli prvi začne) **17...exf5 18.g4!!** Komentiral je S. Tarrasch, ki je v knjigi "Sodobna šahovska partija" pisal: "... on forsira igro na zmago z globoko, genialno kombinacijo z žrtvami." **18...fxg4** [Črnemu ne olajšajo položaja niti druga nadaljevanja: 18...f4 19.♗xf4 ♗e6 20.♘g5 h6 21.♘h7 ♗fe8 22.g5; 18...g6 19.gxf5 gxf5 20.♗h6 f6 21.♗h1! z grožnjo 22.Tg1! in Sh4; 18...f6 19.e6! v vseh primerih ima beli pobudo.] **19.♘g5 g6** [Po 19...h6 20.♘h7 ♗fe8 (z 20...♗h4 bi črni lahko prišel do kontra igre) 21.♘f6+ ♗h8 22.♘xd5 ima beli

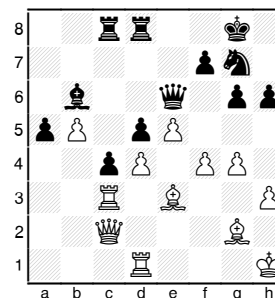
odločilno prednost] **20.♗f6 ♗g7 21.♗ef1 ♗e8 22.♗f4 ♘d8 23.e6 ♗a6 24.♗e5 ♗h6 25.♗f5 fxe6 26.♘f7+ ♗xf7 27.♗h5+ ♗g7 28.♗xg6# 1-0**

V današnjih časih ne moremo več govoriti o originalni ideji. V naslednjih dveh primerih je beli izvedel podobna napada.



Glek-Temirbaev (Evpatorija, 1986): **15.f5! exf5 16.g4! f4** (črni ne more vzeti drugega kmeta zaradi 17.Sg5) **17.e6! fxe6 18.♘xf4 ♘c3 19.♗e1 ♘e4** [k hitremu porazu vodi 19...♗e7 20.♘g6! hxg6 21.♗xg6+ ♘d8 22.♗g5] **20.♗xe4 dxe4 21.♗xe4 ♗c6 22.♗xe6+ ♗e7 23.♗f5 ♗f6 24.♗d3 ♗e7 25.♘h5 ♗g6 26.♗xg6+ hxg6 27.♘xg7+ ♗f7 28.♘e5+ ♗g8 29.♘xg6 ♗d6 30.♘xh8 ♗xg7 31.♘f7** in črni se je vdal. **1-0**

Beliavsky - Farago (Kiev, 1978)

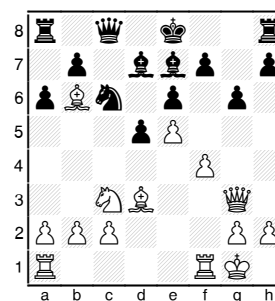


19.♘xd5 ♗d8 20.♗c5 ♗e7 21.♘f6+ ♗d8 22.♗b6+] **19.♗xh7! dxc3 20.♗xf7! ♗xf7 21.♗g6 ♘xe5** [črni bi hitro izgubil tudi po 21...♘d8 22.♗g8+ ♗f8 23.♗f1] **22.♗xe5 ♗c4 23.♗xf7+ ♗xf7 24.♗f1+ ♗g6 25.♗d4 ♗xf1+ 26.♗xf1 ♗f8+ 27.♗g1** s hitro zmago. **1-0**

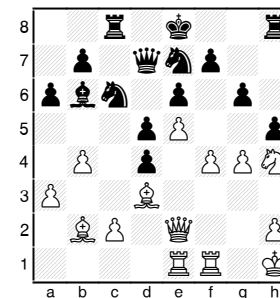
Z učinkovitim napadom se je končala partija Chandler-Vaganian (London 1986).

42.f5 gxf5 43.♗f1! fxe4 44.♗f6 gxh3 (beli je žrtvoval tri kmete, da bi naredil svojim figuram prosto pot do nasprotnikovega kralja) **45.♗xh6!** (seveda ni šlo takojšnje jemanje dame, nakar je obramba črnega zadovoljiva) **45...♗g4 46.♗xh3 ♗xd4 47.♗g3 ♗a1+ 48.♗h2 ♗xe5 49.♗xb6** in črni se je vdal. **1-0**

Lutikov - Saharov (Alma-Ata, 1969)
Beli je po prodoru prišel do rušilnega napada.



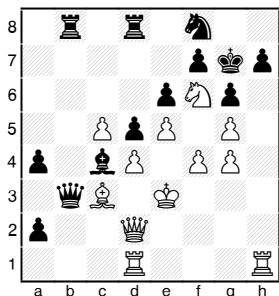
16.f5! gxf5 [malo bolj odporno bi bilo 16...exf5] **17.♗g7 ♗f8 18.♗xf5! d4** [žrtev, ki je črni ne more sprejeti 18...exf5



19.f5! (pozicija je popolnoma "zrela" za prodor) **19...hxg4 20.fxg6 ♗xh4 21.gxf7+ ♗f8 22.♗c1! ♘f5** (grozilo je ubijalsko Dd2 in Dh6) **23.♗xf5 d3** [izkaže se, da ne sme 23...exf5 24.e6 ♗d6 25.♗f4 ♗e7 26.♗d2 in črni izgubi] **24.♗xd3 g3 25.♗g2! ♗xh2+ 26.♗xh2 gxh2 27.♗h6+ ♗e7 28.♗g6! ♗c7 29.f8♗+ ♗xf8 30.♗xf8+ ♗d8 31.♗f7 ♗e8 32.♗g7 ♘xe5 33.♗f6+** in črni se je vdal.

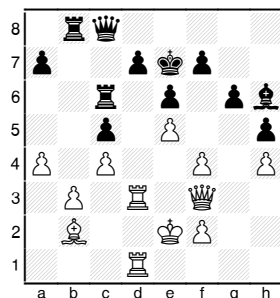
V partiji Smislov-Rubinetti (Mallorca, 1970) je prišlo do ne povsem običajne situacije za izvedbo prodora. Beli kralj je namreč v centru in treba je poskrbeti za njegovo varnost. Po drugi strani pa je odprta "h" linija in slabost

črnega po črnih poljih privedla do lepega zaključka.



38.f5! exf5 39.gxf5 ♖a3 40.♔f4! (tu se kralj počuti bolj varnega) 40...gxf5 41.♗xh7+! ♘xh7 42.♗h2 ♘xg5 43.♗g3 ♔f8 44.♗xg5 ♗xc3 45.e6! in črni se je vdal. 1-0

Pregled primerov zaključimo z zaključkom partije Ljubojevič-Miles (Bugojno, 1986).



Kmečki prodor je zadal črnemu slabosti okoli kralja, napad se je nadaljeval v centru in se končalo z uplenitvijo kralja na daminem krilu. 24.f5! exf5 [24...gxf5 25.♗xh5] 25.♗xd7+ ♗xd7 26.♗xd7+ ♔xd7 27.♗d5+ ♔c7 28.♗xf7+ ♔b6 29.b4! ♗c7 30.a5+ ♔b7 31.♗d5+ ♔c8 32.♗g8+ ♔b7 33.a6+! in črni se je vdal.

Glede na primere lahko dodamo še, da se primeri žrtvovanja kmeta na f5 srečujejo v partijah francoske obrambe. To je razumljivo, saj so kmečke postave zelo značilne in se vzpostavijo že v zgodnji otvoritvi. Prodori se pojavljajo tudi v drugih otvoritvah (Caro Kann, pirčeva obramba, sicilijanska obramba in nekatere druge), kjer do oblikovanja pogojev žrtve pride v kasnejšem stadiju igre. Med igro je treba pravočasno oceniti pravi trenutek in zagotoviti uspešno izvedbo prodora.

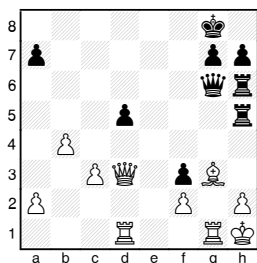
Dopisna šahovska olimpiada - 3. polfinalna skupina
Trenutno stanje

N	Ekipa		1	2	3	4	5	6	7	8	9	10	11	12	T	Še	%
1	Slovaška	SLK		1/2	2 1/2	2	1 1/2	2	1/2	1/2	2	1/2	1/2	1	13 1/2	+44	61
2	Mehka	MEX	1/2		1 1/2	1 1/2	1	1	0	1 1/2	1 1/2	1	1	1 1/2	12	+37	41
3	Kanada	CAN	1/2	3 1/2		1	2	1/2	1/2	1	1 1/2	1/2	1/2	1 1/2	13	+32	38
4	Danska	DEN	2	1 1/2	5		1	3	2 1/2	3	4 1/2	1	1 1/2	2 1/2	27 1/2	+15	54
5	Avstralija	AUS	1/2	2	2	2		1/2	0	1/2	1	1/2	0	3	12	+44	55
6	Avstrija	OST	1	0	1 1/2	3	1/2		1 1/2	2 1/2	4	2 1/2	1	1 1/2	19	+32	56
7	Italija	ITA	1/2	0	1 1/2	1 1/2	0	1 1/2		2 1/2	1/2	1 1/2	1/2	2	12	+45	57
8	Slovenija	SLO	1 1/2	2 1/2	2	3	1/2	1/2	1 1/2		3	2	1	2	19 1/2	+30	54
9	Indija	IND	0	1/2	1/2	1/2	0	1	1/2	0		1	0	1 1/2	5 1/2	+36	18
10	Švedska	SVE	1 1/2	2	2 1/2	3	2 1/2	1 1/2	1 1/2	2	3		3	2 1/2	25	+26	63
11	Estonija	EST	1/2	2	1/2	3 1/2	0	2	1/2	1	1	3		1	15	+42	63
12	Irska	IRL	0	2 1/2	1 1/2	2 1/2	1	1 1/2	0	2	2 1/2	1 1/2	0		15	+31	43

Rezultati po deskah:

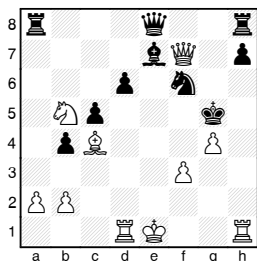
		1	2	3	4	5	6	7	8	9	0	1	2	T	še igra
Boris Žlender	SLO	1/2	0	1/2	1/2	1/2	1/2			1		1/2	4	+3	
Peter Kariž	SLO	1	1	1	1/2	1/2				1	1/2	5 1/2	+4		
Anton Praznik	SLO	1/2	1/2	0						1/2	1/2	2	+6		
Jože Pucelj	SLO			1/2		1/2				1/2	1/2	2	+7		
Janko Bohak	SLO			1	0	0			1	0		2	+6		
Vid Vavpetič	SLO	1	1/2	0	1/2	1	1/2	1/2	4	+4					

31



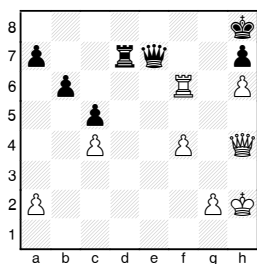
1... ♖g3. Kako pa reagiramo na 2. ♕d5+? +-

32



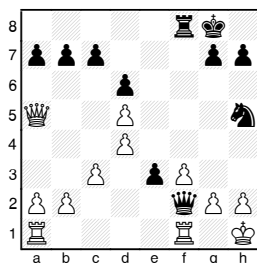
Kam gre kralj-verjetno v poslednji boj. +-

33



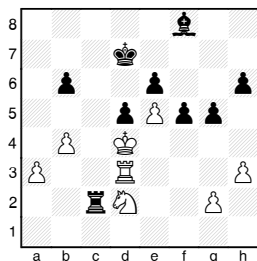
+-

34



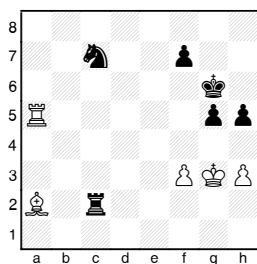
Dama se ne umika! +-

35



Zaprte vrata! +-

36

Le kdo ne bi zvezal trdnjave z 1. ♗b1?
Zmaga pa vseeno črni. +-**Seminarji za sodniške licence 2000**

Za nami sta dva seminarja za sodniške licence. Na prvem v Mariboru (8.4.2000) je sodelovalo 9 sodnikov na drugem v Lescah (22.4.2000) pa 12.

Licenco so tako poleg mednarodnih sodnikov pridobili:

1. seminar:

Jože Velec, Mladen Tancer ml., Vlado Turičnik, Zmago Božič, Branko Vadlja, Ljubiša Krstič

2. seminar:

Robert Rudman, Dušan Rusjan, Marjan Butala, Marjan Drobne, Franc Gruden, Romana Bilbija, Boris Brešar, Matjaž Dolenc in Franc Poglajen.

Zadnji, 3. seminar bo v soboto 13. maja 2000 ob 9.00 uri v prostorih Ljubljanskega šahovskega društva, Kolodvorska 6, Ljubljana.

Seminar za nove šahovske sodnike bo od 2.-4. junija 2000 v Rogaški Slatini. Pohitite s prijavi.

Rešitve kombinacij

31 1... ♖g3! 2. ♕d5 ♗d5 3. fg3 ♗h2! Isakov-Pichelauri, 1978 +-

32 1. ♗d5 ♗f4 2. ♗f2! Črni se je predal. 2... ♕d7 3. ♗hh5 Ceskovskij-Aljburt, 1975 Line +-

33 1. ♖e1! Ksnicki-Walters, 1971 1... ♕d8 2. ♖e5! [2. ♗e6] 2... ♗g8 3. ♖e6 ♗h8 4. ♕d7 +-

34 1... ♗g3! Herman-Ranfald, 1976 2. hg3 ♗f6! +-

35 1... f4! Vesterinen-Huebner, 1974 +-

36 1. ♗b1? Taverigne-Grobner, 1952 [1. ♗f7! ♗f7 2. ♗g5=] 1... h4 2. ♗g4 f5 3. ♗f5 ♗g2 Line +-



Turnirji v Sloveniji

TURNIR MLADIH KOMENDA 2000

Komenda: 20. in 21. maja 2000

Organizator: Šahovski klub Komenda

Kraj igranja: V prostorih osnovne šole Komenda-Moste, v Komendi, Glavarjeva 37.

Termin igranja: Sobota 20. maja 2000 in nedelja 21. maja 2000, s pričetkom v soboto 20. maja 2000 ob 10⁰⁰ uri.

Igralni pogoji: Pravico nastopa imajo igralci in igralke, rojeni leta 1984 in mlajši.

Igralo se bo po pravilih FIDE z dodatkom za pospešeni šah.

Tempo igranja: 30 minut na igralca-ko. Igralo se bo po švicarskem sistemu, 9 kol.

Tekmovanje bo razdeljeno v **pet jakostnih** skupin in sicer:

~ OPEN A-AVTOHISA REAL OPEN: fantje nad 1701

~ OPEN B-PEKARNA HROVAT OPEN: dekleta nad 1551

~ OPEN C-KEMOSTIK OPEN: fantje od 1551 do 1700

~ OPEN D-PIZZERIJA MATEJA OPEN: fantje do 1550.

~ OPEN E-ZAVAROVALNICA TRIGLAV OPEN: dekleta do 1550.

Razpored kol:

Prijave: sobota 20. maj 2000 do 9³⁰ ure.

Otvoritev: sobota 20. maj 2000 ob 9⁴⁵ uri

I. kolo: sobota 20. maj 2000 ob 10 uri

II. kolo: sobota 20. maj 2000 ob 11²⁰ uri

III. kolo: sobota 20. maj 2000 ob 12³⁰ uri

IV. kolo: sobota 20. maj 2000 ob 14⁰⁰ uri

V. kolo: nedelja 21. maj 2000 ob 15¹⁰ uri

VI. kolo: nedelja 21. maj 2000 ob 9⁰⁰ uri

VII. kolo: nedelja 21. maj 2000 ob 10¹⁰ uri

VIII. kolo: nedelja 21. maj 2000 ob 11⁴⁰ uri

IX. kolo: nedelja 21. maj 2000 ob 12⁵⁰ uri

Razglasitev rezultatov: nedelja 21. maja 2000 ob 14²⁰ uri.

Nagrade bodo razdeljene:

- zmagovalci prejmejo medalje

- prvih pet prejme diplome

- najboljši prejmejo praktične nagrade.

Nagrajenih bo cca 1/3 udeležencev.

Vsi udeleženci prejmejo malico.

Prijave: Pismene prijave - izpolnjeno prijavnico je potrebno poslati na naslov: Franc Poglajen, Glavarjeva 55a, 1218 Komenda ali po E-mail: Franc.Poglajen@siol.net, ali po faksu 061-843-285 z navedbo podatkov (ime in priimek, datum rojstva, kategorijo, naslov bivanja, ime šole oz. kluba) in navedbo turnirja do petka 12. maja 2000. Informacije na telefon: 041-325-685 ali 061-841-241 v večernem času.

Vsak igralec mora pred pričetkom tekmovanja (do 9³⁰ure) potrditi udeležbo ter plačati prijavnino v višini 1.000,00 tolarjev.

Igralci morajo obvezno prinesiti copate!

Konectedenski hitropotezni turnirji ŠD Radenska Pomgrad

9 kol, 10 min

- 14.5.2000 ob 9.00, Gasilski dom v Brezovcih

- 28.5.2000 ob 9.00, pri brodu na reki Muri v Krogu.

Info: Danilo Hari, 069/36-120

Sodniški seminar

Seminar za nove šahovske sodnike in napredovanje šahovskih sodnikov med državne sodnike bo od **2.-4. junija 2000 v Slovenija v Rogaški Slatini** z začetkom v petek ob 10.00 uri.

Seminarja se lahko udeležijo državljani in državljanke Slovenije ter slovenski šahovski sodniki.

Potek seminarja:

- v petek popoldan: do 9.00 prihod in prijave, 10.00-19.00 predavanja

- **v soboto cel dan in v nedeljo dopoldan:** 9.00-13.00

predavanja (sobota in nedelja), 14.30-19.00 predavanja

(sobota)

- **v nedeljo popoldan** 14.30-18.00 bo testiranje sodnikov s podelitvijo diplom sodnikom, ki bodo uspešno opravili test.

Pristopnina za seminar znaša 17.000 SIT in se vplača na kraju seminarja pred pričetkom.

Prijave za seminar se sprejemajo pisno na Šahovski zvezi, p.p. 3529, 1001 Ljubljana, na telefon ali fax: 01/4365-800 (061/1365-800) ali GSM 041/686-746 do torka 23.5.2000.

Predhodne prijave so obvezne zaradi priprave materiala.

Prijavljeni bodo prejeli naslednjo literaturo:

- Šahovska pravila in pravilniki 1997

- tekmovalni program SZS

S seboj prinesite sliko (dimenzij 2.5x3.5 cm) posneto v letu 2000.

Možnost prenočišča je v Hotelu Slovenija. Cena penziona (1/2) znaša 5800 SIT na osebo (polpenzion 4.900 SIT, nočitev z zajtrkom 4.400 SIT). Prijavite se lahko do 25.5.2000 na telefon: 063/811-5000.

Seminar bo, če bo vsaj 12 prijavljenih.

Turnirji ŠD Lipa Šentjur v letu 2000

Petek ob 17.00, 7 kol, 15 min

22.9., 6.10., 17.11., 22.12.

Odprto mednarodno prv. Šentjurja v pospešenem šahu,

Hotel Žonta Šentjur, 11.6.2000 ob 10.00, 9 kol, 15 min.

Prijave do 9.45, zamudniki bodo uvrščeni v 2. kolo.

Prijavnina: 2000 SIT (1500 SIT za mladino), vključuje obrok hrane. Nagrade (x 1000 SIT): 60/45/30/20/15/10/9/8/7/6/5/5 do 20. mesta praktične nagrade. Posebne nagrade v konkurencah igralck, veteranov, do 15 in do 20 let, po rating skupinah.

Vsak igralec mora zagotoviti šahovsko uro.

Info: Marjan Drobne 041/818-314

Delnice (CRO), 16.-17.6.2000: Dvokrožni dvoboj mladinskih ženskih reprezentanc na 10 deskah.

MEDNARODNI ŠAHOVSKI TURNIR V POSPEŠENEM ŠAHU

ob 50. letnici ŠD Gorenjka Lesca in ŠD SIMP Radovljica

Turnir bo v nedeljo, **11. junija 2000 ob 10. uri** v prireditvenem šotoru pri Restavraciji Center v Lescah.

9 kol po švicarskem, 15 minut.

Zmagovalec prejme kristalni pokal (pri delitvi mest odloča srednji Buccholz, Buchholz., medsebojni izid, večje število zmag, naknadna ti zlata partija na 5 min), najbolje uvrščeni pa bodo nagrajeni:

Nagrade na turnirju: 40.000, 30.000, 25.000, 20.000, 17.500, 15.000, 12.500, 10.000. 7.500, 2 x 5.000, 4 x 2.500 SIT.

Dodatne nagrade: ženske 5.000, 3.000, 2.000; **seniorji** (nad 60 let) 3.000, 2.000, 1.000; **seniorke** 2.000; **mladinci** (14 - 18 let) 2.000, 1.000; **mladinke** (14-18 let) 2.000, 1.000; **kadeti** (do 14 let) 2.000, 1.000; **kadetinje** (do 14 let) 2.000; 1.000, **brez ELO** ratinga 2.000, 1000, SIT

Nagrade se izplačujejo po **osvojenih točkah**, višja denarna nagrada izključuje nižje.

Participacija je 2.000 SIT (ženske, mladinci in seniorji 1.000) in se vplača v gotovini ob prijavi. Za tiste, ki se predhodno prijavijo je zagotovljen brezplačen prigrizek. Na razpolago bodo tudi tople in mizle pijače ter druga prehrana. V šotoru kajenje ni dovoljeno.

Zaradi zagotavljanja inventarja in malic so zaželenje predhodne prijave do sobote 10. junija do 12. ure. Na turnir pa bodo sprejeti vsi, ki pridejo.

Prijave: **tel, odzivnik, fax: 064/714-805,**

E-mail: vojln.perovic@siol.net

2. kozjanski mednarodni šahovski turnir, Bistrica ob Sotli, 17.6.2000 ob 10.00

Info: Marjan Drobne, 041/818-314

Turnirji ŠK Žalec v letu 2000

Pečnikova 1, Žalec, 7 kol, 15 min ob 8.30

Termini: 21.5., 18.6., 17.9., 15.10., 19.11., 17.12.

Prijavnina 400 SIT (mladinci 200 SIT), vsak igralec mora zagotoviti uro. Turnirji se ratingirajo.

Turnirji ŠD Ptuj v letu 2000:

V prostorih ŠD Ptuj ob 9.00, na 15 min

Termini: 27.5., 29.7., 30.9., 25.11.

Turnirji ŠK Prmuskovo Kranj

Kulturni dom na Primskovem v Kranju, vsak tretji četrtek v mesecu (razen julij, avgust) ob 17.00, 9 kol, 10 min, za hitropotezni rating.

ŠK Griže, Mednarodni turnir v pospešenem šahu, 20.5.2000, Kulturni dom v Grižah, 9 kol, 15 min. Prijave do 9.45, 1. kolo ob 10.00, zamudniki bodo uvrščeni v 2. kolo. Prijavnina: 1500 SIT (1000 SIT do 15 let), vključuje malico. Nagrade (x 1000 SIT): 50/30/20/10/9/8/7/6, praktične nagrade do 15. mesta. Posebne nagrade v konkurencah igralck, veteranov, do 15, do 20, po rating skupinah. Vsak igralec mora zagotoviti šahovsko uro.

Pionirska klubska liga do 15 let

Areh na Pohorju, 6.-7. maj 2000, namestitvev in kontrola prisotnosti v soboto do 9.30, 1. kolo ob 10.00 uri.

9 kol, švicar, 30 min na igralca, 4 članske klubske ekipe v konkurenci fantov in deklet.

Cena penziona 4200 SIT, z dodatnim kosilom 5000 SIT.

Prijave na SZS do 3.5.2000.

Mednarodni šahovski tabor

Novi Vinodolski, 14.-20.7.2000

Organizira Društvo šahovskih mentorjev Celje in Agencija Kekec. Rok prijave do 20. maja 2000 na naslov: Turistična agencija Kekec, Ljubljanska 7, Celje z dokazilom o plačilu prvega obroka. V prijavi navedite ime in priimek, rojstni datum, točen naslov in telefon.

Sodelujejo lahko otroci rojeni od 1980 do 1992.

Cena: 35.000 SIT, ki se lahko plača v do treh obrokih na žiro račun 50700-620-16 05 1377116-90905. Udeleženci, ki so sodelovali že na prejšnjih taborih imajo 10% popusta.

Namestitvev udeležencev bo v Vili Neda, 60 m od morja. V času tabora bo tudi šola namiznega tenisa. Starši, ki bi želeli spremljati otroke se lahko prijavijo za bivanje v bližnjem hotelu ali apartmajih.

Šahovsko šolo bodo vodili Zlatko Bašagić, Darko Supančič, Matjaž Mikac in Sebastijan Jazbinšek.

Info: Marjan Drobne, 041/818-314

11. Ljubljana open, 17.-25.6.2000

Grand hotel Union Ljubljana, Miklošičeva 1, 9 kol, švicar, 2h/40+1h, prijavnina od 5000-12000 SIT, nagrade (x 1000 SIT): 300/250/200/100/80/60/40/3x30, igralke 30/20, mladinec in mladinka 20, do 2150: 20/10, brez FIDE ELO: 20/10, nad 60:

20/15.

Prijave 17.6.2000 od 12.00-15.30, otvoritev ob 15.30 in 1. kolo ob 16.00. Najboljši velemojstri, ki se prijavijo do 1. junija 2000 bodo v dogovoru z organizatorjem imeli posebne ugodnosti pri namestitvi.

Info: Janko Saraden, tel: 061/132-20-33, 175-22-84, fax: 175/23-15, em: janko.saraden@rtvso.si, internet: www.sah-zveza.si/lj/lj2000

Hitropotezno državno prvenstvo, Zagorje ob Savi, 26.8.2000

- ekipno: ob 9.00, 9 kol, 5 min (4-članske ekipe)

- posamično: ob 14.00, 13 kol, 5 min

Moravče, 3.9.2000, Mednarodni turnir v pospešenem šahu, 9 kol, 15 min

Turnirji v tujini

Program FIDE in ECU (evropske zveze):

Odprto evropsko prvenstvo, Saint-Vincent (ITA), 3.-14.7.2000

Mladinsko evropsko prvenstvo (U20), Aviles (ESP), 15.-28.8.2000

Mladinski evropski festival (U10-18), Grčija, 2.-10.10.2000

Evropski klubski pokal, Neum (BIH) 16.-24.9.2000,

Evropski klubski pokal-ženske, Halle (GER), 1.-7.10.2000,

Mitropa pokal, Charleville-Mezieres (FRA), 25.11.-2.12.2000

Evropsko ekipno mladinsko prvenstvo, Zanka (HUN) 9.-15.7.2000

Evropski festival šolskih ekip, Sudak (UKR), 10.-20.9.2000

Evropsko prvenstvo v pospešenem šahu: Dubrovnik (CRO), 10.-14.9.2000

Evropsko hitropotezno prvenstvo: Dubrovnik (CRO), 10.-14.9.2000

Evropsko eniorsko prvenstvo: Bled, 2.-12.12.2000

Za prireditve v letu 2001 se ponudbe sprejemajo do 31.5.2000

Žensko svetovno prvenstvo, 23.11.-20.12.2000

Svetovno mladinsko prvenstvo do 20 let, Erevan (ARM), 17.9.-2.10.2000

Svetovno seniorsko prvenstvo, Rowy (POL), 10.-24.9.2000

Šahovska olimpada, Istanbul (TUR), 27.10.-13.11.2000

Kongres FIDE, Istanbul (TUR), 2.-13.11.2000

Otroška olimpiada, 24.9.-4.10.2000 (ponudba Ukrajine)

Svetovni mladinsko prvenstvo U10-18, Oropesa (ESP), 10.-24.10.2000

Svetovno ekipno mladinsko prvenstvo U20, Rio de Janeiro, Brazilija, 6.-12.8.2000

4. svetovno univerzitetno prvenstvo, Varna (BUL), 1.-11.9.2000

HUN, Zalakaros, 19.-27.5.2000, 9 kol, švicar, 2h/40+1h/20+30

15-40 DEM na dan, prijave do 1.4.2000

Info: 0036/92/314-762, Fax: 321-932

AUT, Oberwart, 8.-16.6.2000, Odprti turnir, 9 kol (7 ur), švicar.

Prijavnina 800 (500) ATS. Nagrade (x 1000 ATS):

35/25/16/12/9/7/5/4/3/2/10x1+po rating in starostnih skupinah.

Info: Tel: +43/3352/32866, fax: 3286622

ESP, Benasque, 6.-15.7.2000, Šahovski festival: Open, ženski

Razpisi

turnir, svetovno prvenstvo slepih, pospešeni turnir, turnir za pokal Iljumžinova. Poleg šaha tudi številne spremljevalne aktivnosti: nogomet, mali nogomet, košarka, namizni tenis, plavanje, ekskurzije, ...
Prijave: Oficina informacion y turismo, tel/fax: 974 551 289 od 11-13 in od 17-20.

AUT, St. Veit, 8.-16.7.2000, Open, 9 kol, švicar. 1. kolo ob 17.30. Prijavnina: 500/400 študentje, seniorji/250 mladina do 18. Nagrade: (x100) ATS 190/120/80/60/40/30/20/15/10/5, veliko posebnih nagrad.

Info: Tel/Fax: +43/4212/6047, em: glandruck@carinthia.com

CZE, Pardubice, 13.-30.7.2000, Festival, Turnirji za vsakogar.
Info: www.proclient.cz/czechopen em: j.mazuh@avekont.cz

SUI, Biel, 22.7.-5.8.2000, Šahovski festival: mojstrski iturnir, splošni turnir, mladinski turnir, pospešeni in hitropotezni turnirji, turnir za novinarje, ...
Info: <http://www.schachfestival-biel.ch>, em: isf_biel@bluewin.ch, tel:+41 32 386-78-62, fax: 386-78-61

AUT, Feistritz, 10.9.2000, ekipni hitropotezni turnir Alpe-Adria ob 9.30 in posamično ob 13.00.
Info: Tel/fax: +43 4245 3959

Bagneux(FRA)
34ème Open International géant.
Salle des Fetes de Bagnaux
Cadence: 7r 40c/2h+1h KO Homologuée FFE/FIDE
Info: Patrick Gonneau BP 314 51013 Châlons-en-Champagne CEDEX
Tel: 0326655201
site: <http://perso.wanadoo.fr/echecs.bagneux/>

Budapest(HUN)
First Saturday IM/FM/Scheveningen ELO
Site: <http://www.elender.hu/~firstsat/>
email: firstsat@elender.hu

Fribourg(SUI)
Golden Tulip Open
7 Runden à 5 Stunden in einer Kategorie
Site: <http://www.beoChess.ch/>
St Veit(AT)
Open St. Veit, Rogner Dorint Hotel Zodiac, 9 Runden CH, 2h/40 + 1 h, Nenngeld S 500/J 250,
Preisfoond S 180000 (1.Preis S 180000), Anmeldungen und Info Friedrich Knapp,
Jakob-Ladroner-Weg 15/14, 9300 St. Veit/Glan, Tel + Fax 04212/6047 p, 04212/4407-73 d

Agneaux-St-Lo (FRA)
2ème FESTIVAL d'ÉCHECS du
8 au 16 juillet 2000
1/ Tournoi fide
2/ Tournoi de GMI.
3/ Open International Jeunes 2000.
Hubert Benéteau 02 33 57 35 26
mail : echecsaglo@aol.com
Web : <http://members.aol.com/echecsaglo/festival2000.htm>

Arvieux en Queyras(FRA)
1e Tournoi d'Echecs de Haute-Montagne
7 rondes en parties lentes
1 prix 2000fr

Tel: 0476447308

St Vincent(IT)
1st European Individual Championship.
Site: <http://www.netvallee.it/scacchi/>

Edmonton(CAN)
Canadian open.
Prize Fund:\$20,000.00 based on 200 entries
Date: July 8 - 16, 2000
Site: University of Alberta Conference Centre, Edmonton, Alberta, Canada
Format: 10 rounds, swiss system, one section
Time Controls: 40/2, 20/1, game/30
Site: <http://members.home.net/cdnopen2000/>
email: cdnopen2000@home.com

Antwerp(BEL)
Détails 19/8
Email: musicness@glo.be
Kobuleti(GEO)
KOBULETI - OPEN - 2000
Détails 20/8
E-mail: a_japaridze@yahoo.com, allach@viam.hepi.edu.ge

Tallinn(EST)
Détails 14/8
Site: <http://www.estpak.ee/~iivoches/memorial>

Pilsen(CZE)
6th International Chess Festival
Site: <http://www.pef.zcu.cz/pef/kof/skline/>

Porto San Giorgio(ITA)
20 - 28 agosto 2000
Info: Associazione Alberghi Turismo, Via San Martino 7, 63017 Porto San Giorgio
0734675590 0734679745 0734228601 fax 0734228602
site: <http://digilander.iol.it/erlipid>
email: astorhtl@tin.it

Lisbon(POR)
Open Internacional de Verão de Lisboa, Hotel Metropolitan, Lisboa NSF
Valencia(ESP)
XXXV Torneo de Ajedrez "Villa de Mislata"
IX Open Internacional
Suizo a 9 rondas
info: Jesus Martinez mislata@net64.es

London(UK)
Mind Sports Olympiad
mail: david@instrch.demon.co.uk
Paks(HUN)
V.Paks Cup Hungary 2000
Info: Vidéki Sándor and Vidéki Nóra Paks, Fenyves Str. 16/6.H - 7030 Tel / Fax: 0036 - 75 - 421 - 225
E-mail: videokis@mail.mata.vu.hu
Site: <http://www.extra.hu/mattolna>

Chanac(FRA)
Détails 19/8
Contact: Christian Pallandre
Email: mariefrancoise.pallandre@freessbee.fr
Miercurea Ciuc(ROM)
International Fide Round Robin and Open events.
Détails 19/8
Site: <http://www.topnet.ro/caissa/prog.htm>

Habana(CUBA)
TORNEO ABIERTO INTERNACIONAL DE AJEDREZ "ISLA-CUBANACAN BELLO CARIBE"
Dos grupos o torneos en paralelo, uno para todas las categorías a 9 rondas y otro infantil, sub-14 años, a 7 rondas. Paralelamente, los días 23, 25 y 26 de Agosto se ofrecerán conferencias sobre temáticas de las diferentes fases de juego: Apertura, Medio Juego y Final.
Contact:
Teléfono: (537) 3-7955/3-4763
Fax: (537) 33-5310
e-mail: isla@ceniai.inf.cu
Viajes CUBADEPORTES

Razpisi

Teléfono: (537) 24-0945 al 48
Fax: (537) 24-7230
email: gral@inder.get.cma.net

Šahovska literatura:

Šah za začetnike

Prevod učbenika, ki ga FIDE komisija za šah v šole priporoča mentorjem. 75 lekcij za skupno 150 šolskih ur programa. Brošura, format A5, 214 strani.

2160 SIT (+ poština)

Šahovska šola

Prevod 33 lekcij iz revija Šah v SSSR iz letnikov 1987-90. Namenjeno začetnikom in tistim, ki so se z osnovami že spoznali in bi radi še boljše razumeli šahovsko igro in zakaj so dobre partije dobre. Brošura, format A5, 202 strani.

2160 SIT (+ poština)

Bilten Evropskega ekipnega prvenstva 1999

Slovenska moška šahovska reprezentanca je v Batumiju v Gruziji zasedla odlično 4.-8. mesto, Jana Krivec pa bronasto medaljo. Bilten je posvečen tema velikima uspehoma.

V njem je 858 partij. Brošura, format A5, 292 strani.

1.500 SIT (+ poština)

Šah na Bledu v 20. stoletju

Zbornik mednarodnih turnirjev na Bledu od veleturnirja leta 1931 do 20. šahovskega festivala leta 1999 z več kot 300 komentiranimi partijami in popolnimi turnirskimi tabelami.

1500 SIT (+ poština)

Video kasete

s posnetki turnirjev od septembra 1999 do aprila 2000 (DP za člane, članice, hitropotezni posamični in ekipni, slepih z mednarodno udeležbo, mladinska liga, državna liga, 1. liga-zahod, Mladinsko prvenstvo 2000, prvenstvo OŠ 2000 in Evropsko ekipno prvenstvo 1999, Bled 2000).

2500 SIT (+ poština)

Srdjan Bavdek: V vrtincu mata

Srednja igra, kombinacije.

1600 SIT (+ poština)

Šahovske figure - tip Dubrovnik

Vrhunska ročna izdelava z obtežitvijo figur.

6.600 SIT (+ poština)

Digitalne šahovske ure DGT2000

Do 5 kom po **14.000 SIT** + poština

Nad 5 kom po **13.000 SIT** + poština

Naročite lahko na Šahovsko zvezo Slovenije, Parmova 33, 1000 Ljubljana,
tel/fax: 01/4365-800, info@sah-zveza.si