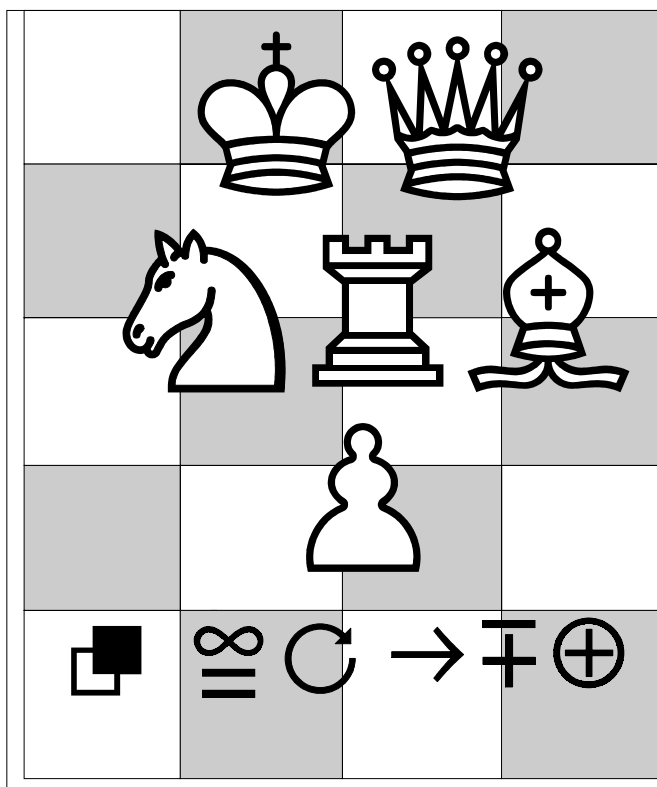


Šahovski vestnik



4/2000
Številka
50
3.4.2000



**35th CHESS
OLYMPIAD
35. ŠAHOVSKA
OLIMPIADA
2002
BLD
SLOVENIA**

Uvod

Spoštovani,

Tokratni vestnik je v večjem delu posvečen največjemu vsakoletnemu šahovskemu dogodku - Šahovskemu festivalu na Bledu. Letos je na šestih turnirjih igralo 266 igralcev in igralk iz 17 držav. Mojrski turnir (Open A) sicer ni imel takega kvalitetnega vrha kot novogoriški turnir, zato pa je imel bistveno boljše jedro turnirja in je s povprečnim ratingom 2365 dosegel VI. kategorijo FIDE. 4 igralci so osvojili norme za naslov mednarodnega mojstra, med njimi tudi Leon Mazi, že svojo zadnjo - četrto. Odlično je bil zaseden tudi amaterski B turnir z 80 igralci, od tega polovica "ratingašev". Novost na festivalu sta bila uvodni pospešeni turnir na 15 minut za najmlajše in VIP turnir, ki je z 19 udeleženci in udeleženkami samo potrdil pravilno usmeritev. Vsi udeleženci festivala so prejeli pregledno knjigo blejskih mednarodnih turnirjev v 20. stoletju. Od veleturnirja 1931 do 20. Šahovskega festivala v letu 1999. Knjiga s preko 300 komentiranimi partijami in vsemi popolnimi tabelami je vsekakor zelo zanimiva za vse, ki so kdajkoli sodelovali na blejskih turnirjih ali pa kot pregledni zgodovinski dokument.

25. občni zbor nam je dal nov upravni in nadzorni odbor ter disciplinsko komisijo. Odziv klubov, da predlagajo člane komisij, je prav porazen. Zato vabim vse, ki so pripravljene delati v komisijah upravnega odbora, naj se javijo ali predlagajo zainteresirane.

Aleš Drinovec

21. Šahovski festival Bled Open A	4
21. Šahovski festival Bled Open B	6
21. Šahovski festival Bled Seniorji	8
21. Šahovski festival Bled - VIP	8
21. Šahovski festival Bled Juniorji 1	9
21. Šahovski festival Bled - Juniorji 2	9
Državno prvenstvo F18	14
Državno prvenstvo F16	14
Državno prvenstvo F14	15
Državno prvenstvo F12	15
Državno prvenstvo F10	15
Državno prvenstvo D18	16
Državno prvenstvo D16	16
Državno prvenstvo D14	16
Državno prvenstvo D12	17
Državno prvenstvo D10	17
Prvenstvo ŠK Stari Mayr 1999	18
3. Trohov memorial	18
Odprto gostinsko prvenstvo Bleda 2000	19
Hitropotezno državno prvenstvo invalidov	20
Konectedenski turnir-ŠD Radenska Pomgrad	21
53. delavsko prvenstvo Ljubljane - 1. liga	22
Osnovnošolsko DP dekleta do 15 let	24
Osnovnošolsko DP fantje do 15 let	25
Šahovska šola: Strategija izolacije figur	27
Prvo e-mail šahovsko prvenstvo Slovenije	33
Rešite brez premikanja figur	35
Zapisnik 25. rednega volilnega občnega zbora	36
Šrednje šahovske šole ob prelomu desetletja	42
Šahovska literatura	45
Turnirji v Sloveniji	46
Turnirji v tujini	47

Uredniški odbor: Aleš Drinovec, Andrej Loc (dopisni šah)

Razmnoževanje: Aleš Drinovec

Informacije:

Šahovska zveza Slovenije, Parmova 33, p.p. 3529, 1001 Ljubljana (Tel/Fax: 061/1365-800) in

Aleš Drinovec, Temniška 5, 4202 Naklo (Tel/Fax: 064/475-240), Mobilitel: 041/686-746

E-mail: info@sah-zveza.si

Internet stran ŠZS: <http://www.sah-zveza.si>

Šahovski vestnik izhaja prvi teden v mesecu, prispevki za tekočo številko se sprejemajo do 25.

v mesecu na disketi ali na elektronsko pošto.

Letna naročnina 3888 SIT.

Za Šahovski vestnik se plačuje 8% DDV.

ISSN 1408-8738

21. Šahovski festival Bled Open A

Bled, 25.3.-2.4.2000

M	Ime	Kat	ELO	FED	1	2	3	4	5	6	7	8	9	T	W-We
1	Kožul Zdenko	GM	2597	CRO	+31	+25	+15	+7	=2	-3	=12	=8	+9	6.5	0.65
2	Romanishin Oleg M	GM	2578	UKR	+43	+14	=12	+13	=1	=10	=8	+22	=3	6.5	0.74
3	Zelčić Robert	GM	2529	CRO	+41	+27	=13	+20	=10	+1	=22	=9	=2	6.5	1.28
4	Pavasovič Duško	GM	2544	SLO	+37	=24	-20	+6	+14	-62	+29	+21	+12	6.5	0.29
5	Fercec Nenad	IM	2464	CRO	-28	+49	+63	=62	=21	+18	=16	+14	+13	6.5	0.74
6	Hoelzl Franz	IM	2398	AUT	+55	-7	+33	-4	+36	=21	+30	+16	+20	6.5	2.09
7	Bu Xiangzhi	GM	2565	CHN	+45	+6	+9	-1	-12	+26	=20	+62	=8	6	0.15
8	Rogič Davor	IM	2494	CRO	+35	=11	=18	+27	+24	=12	=2	=1	=7	6	1.05
9	Miroshnichenko Evgenij	IM	2465	UKR	+40	+32	-7	+52	+23	=22	+10	=3	-1	6	1.23
10	Thiede Lars	FM	2390	GER	+58	+52	+19	=12	=3	=2	-9	=20	+25	6	2.13
11	Zheliandinov Viktor	IM	2411	UKR	+46	=8	-23	-37	=53	+32	+27	+60	+22	6	1.23
12	Borovikov Vladislav	IM	2472	UKR	+53	+17	=2	=10	+7	=8	=1	=13	-4	5.5	1.18
13	Marković Ivan	IM	2462	YUG	+50	+21	=3	-2	+17	=20	+62	=12	-5	5.5	0.82
14	Lončar Robert	IM	2406	CRO	+59	-2	+40	=21	-4	+28	+15	-5	+30	5.5	1.18
15	Berndt Stephan	IM	2500	GER	+39	+33	-1	=24	=26	=27	-14	+45	+31	5.5	-0.35
16	Rogulj Branko	IM	2437	CRO	+56	=20	+44	=23	-22	+45	=5	-6	+27	5.5	0.82
17	Brumen Dinko	FM	2403	CRO	+34	-12	=61	+41	-13	+39	=23	+35	=19	5.5	1.00
18	Mazi Leon	FM	2380	SLO	+51	=44	=8	-22	+35	-5	+48	+23	=21	5.5	1.18
19	Sermek Dražen	GM	2517	SLO	=29	+36	-10	=44	=52	+31	=25	+24	=17	5.5	-0.71
20	Savanović Aleksandar	FM	2435	YUG	+47	=16	+4	-3	+28	=13	=7	=10	-6	5	0.50
21	Jelen Igor	IM	2427	SLO	+49	-13	+25	+14	=5	=6	+45	-4	=18	5	0.23
22	Atalik Suat	GM	2575	TUR	-52	+48	+35	+18	+16	=9	=3	-2	-11	5	-1.39
23	Sveshnikov Evgeny	GM	2541	RUS	=36	+28	+11	=16	-9	=24	=17	-18	+29	5	-1.39
24	Šoln Primož	IM	2382	SLO	+57	=4	+30	=15	-8	=23	=60	-19	+35	5	1.40
25	Loeffler Stefan	IM	2426	GER	+42	-1	-21	+53	=39	+56	=19	+26	-10	5	-0.04
26	Podlesnik Bogdan	IM	2415	SLO	=63	-30	+48	+31	=15	-7	+44	-25	+42	5	0.05
27	Ankerst Mihael	FM	2380	SLO	+54	-3	+32	-8	+46	=15	-11	+38	-16	4.5	-0.45
28	Kos Toni	FM	2300	SLO	+5	-23	=60	+61	-20	-14	+37	-29	+52	4.5	1.62
29	Jovanič Ognjen	2332	CRO	=19	-38	=46	+34	=60	+43	-4	+28	-23	4.5	0.81	
30	Balinov Ilija	GM	2478	AUT	=38	+26	-24	+43	-45	+37	-6	+39	-14	4.5	-1.35
31	Kučera Petr	FM	2375	CZE	-1	=56	+42	-26	+41	-19	+46	+43	-15	4.5	0.09
32	Novak Gorazd	MK	2094	SLO	>64	-9	-27	+40	=44	-11	=41	+48	=33	4.5	1.98
33	Gombač Jan	MK	2247	SLO	+62	-15	-6	-46	=42	+57	=52	+44	=32	4.5	0.72
34	Ličina Anita	WIM	2192	SLO	-17	-40	>64	-29	=57	+50	-38	+54	+45	4.5	0.54
35	Jurković Ante	2326	CRO	-8	+39	-22	+63	-18	+53	+61	-17	-24	4	0.31	
36	Bašagić Zlatko	IM	2338	SLO	=23	-19	+56	=60	-6	=46	=42	-61	+53	4	0.04
37	Šibarević Milenko	FM	2346	YUG	-4	=57	+58	+11	-62	-30	-28	+56	=41	4	-0.59
38	Janković Alojzije	M	2320	CRO	=30	+29	-62	-45	-61	+59	+34	-27	=39	4	-0.14
39	Podkrižnik Gregor	FM	2331	SLO	-15	-35	+47	+54	=25	-17	+56	-30	=38	4	-0.32
40	Rudolf Henrik	FM	2308	GER	-9	+34	-14	-32	+58	-48	=53	+49	=43	4	-0.86
41	Fučak Emilijo	FM	2334	CRO	-3	=53	+57	-17	-31	=47	=32	+46	=37	4	-0.95
42	Lyell Mark	MK	2222	ENG	-25	=58	-31	=57	=33	+49	=36	+52	-26	4	0.49
43	Šitnik Igor	M	2371	SLO	-2	=59	+55	-30	+49	-29	+47	-31	=40	4	-1.04
44	Bawart Markus	FM	2360	AUT	+60	=18	-16	=19	=32	=61	-26	-33	=51	3.5	-1.09
45	Furlan Miha	FM	2362	SLO	-7	=55	+59	+38	+30	-16	-21	-15	-34	3.5	-0.91
46	Grosar-Alič Kiti	WIM	2211	SLO	-11	=51	=29	+33	-27	=36	-31	-41	+57	3.5	0.08
47	Illjin Nebojša	IM	2262	ROM	-20	-60	-39	>64	>63	=41	-43	=53	=48	3.5	-0.95
48	Belotelov Dmitri	FM	2280	RUS	=61	-22	-26	=58	+54	+40	-18	-32	=47	3.5	-0.73
49	Sušnik Matej	MK	2227	SLO	-21	-5	=50	+51	-43	-42	+54	-40	+58	3.5	-0.46
50	Wiley Tom E.	2294	ENG	-13	-62	=49	-59	+55	-34	=51	=58	+56	3.5	-1.63	
51	Breznik Kristijan	MK	2105	SLO	-18	=46	-53	-49	>64	-54	=50	+55	=44	3.5	0.10
52	Filipenko Alexander V	IM	2370	RUS	+22	-10	+54	-9	=19	-60	=33	-42	-28	3	-1.41
53	Jakovljevič Vlado	FM	2310	YUG	-12	=41	+51	-25	=11	-35	=40	=47	-36	3	-1.23
54	Caolii Arianne	2097	PHI	-27	>64	-52	-39	-48	+51	-49	-34	+59	3	-0.24	
55	Vaculik Martin	2169	CZE	-6	=45	-43	-56	-50	=58	+57	-51	>64	3	-0.96	
56	Hanko Pavol	2263	SVK	-16	=31	-36	+55	+59	-25	-39	-37	=50	2.5	-1.19	
57	Kamaryt Thomas	2155	AUT	-24	=37	-41	=42	=34	-33	-55	+59	-46	2.5	-0.74	

Rezultati s turnirjev

M	Ime	Kat	ELO	FED	1	2	3	4	5	6	7	8	9	T	W-We
58	Gomboc Miha	MK	2162	SLO	-10	=42	-37	=48	-40	=55	=59	=50	-49	2.5	-0.65
59	Šemrl Marjan	M	2209	SLO	-14	=43	-45	+50	-56	-38	=58	-57	-54	2	-1.78
60	Cebalo Mišo	GM	2553	CRO	-44	+47	=28	=36	=29	+52	=24	-11	0	ODSTOPILO	
61	Tratar Marko	IM	2439	SLO	=48	=63	=17	-28	+38	=44	-35	+36	0	ODSTOPILO	
62	Kutuzović Branko	IM	2432	CRO	-33	+50	+38	=5	+37	+4	-13	-7	0	ODSTOPILO	
63	Kragelj Igor	FM	2214	SLO	=26	=61	-5	-35	<47	0	-0	-0	-0	ODSTOPILO	

Arbitrer: Bojan Arzenšek, IA

Igralni čas: 2h/40+1h/20+30



Oleg Romanišin (2), Zdenko Kožul (1), Robert Zelčić (3)

Glavni sponzor festivala: Občina Bled, **Sponzorja odprtega turnirja A:** EMONA mesna industrija Zalog – KRALJEVE MESNINE, Generali SKB, **Sponzor odprtega turnirja B:** G&P Hoteli Bled, **Sponzor odprtega turnirja za veterane:** Casino BLED, **Sponzor odprtega turnirja za juniorje:** ISKRAEMECO Kranj, **Sponzorja VIP turnirja:** Gorenjska banka KRANJ, LIP Bled, **Pokrovitelji turnirja:** ZEBRA KRANJ, Hotel KRIM Bled, Hotel KOMPAS Bled, **Ostali pokrovitelji:** Gorenjka Lesce, LEA Lesce, HYPEX Lesce, ISKRA ERO Kranj, MEGA s.p. Ravne na Koroškem, ISKRATELING Kranj

Rezultati s turnirjev

21. Šahovski festival Bled Open B

Bled, 25.3.-2.4.2000

M	Ime	Kat	LRat	Klub	1	2	3	4	5	6	7	8	9	T	W-We
1	Povše Martin	MK	2087	Milan Majcen Sevn.	+51	+46	+12	+11	=5	-3	+8	+7	=6	7	3.04
2	Gruškovnjak Tomisl.	MK	2176	Radenska Pomgrad	+38	+17	=4	=7	+12	+21	-11	+43	+5	7	1.69
3	Žufič Miroslav	MK	2173	Pula	=44	+49	+60	+9	+16	+1	=5	+11	-4	7	1.51
4	Vikulov Alexander	MK	2134		+80	+52	=2	=15	-21	+26	+48	+12	+3	7	1.42
5	Čepon Dušan	MK	2185	dr.Milan Vidmar Lj	+55	+79	+8	+21	=1	+7	=3	=6	-2	6.5	1.28
6	Lacrosse Marc	FM	2218		+20	-8	+80	+19	=18	+13	+9	=5	=1	6.5	0.38
7	Fassl Erich	MK	2177	Hartberg Wien	+36	+68	+19	=2	+10	-5	+21	-1	+18	6.5	0.65
8	Balabaev Farit	MK	2089	Almaty	+64	+6	-5	=22	+25	+10	-1	+15	+28	6.5	2.00
9	Srebrič Vojko	MK	2198	ŠK Nova Gorica	+37	=24	+23	-3	+66	+46	-6	+17	+11	6.5	0.29
10	Žvan Žiga	MK	2088	Tomo Zupan Kranj	+39	=23	+72	+25	-7	-8	+24	+45	+16	6.5	1.01
11	Črepan Marjan	FM	2299	ŠK Kovinar Maribor	+78	+18	+13	-1	+14	+15	+2	-3	-9	6	-0.75
12	Ciglič Boris	MK	2084	ŠD Gorenjka Lesce	+43	+53	-1	+48	-2	+14	+30	-4	+21	6	1.14
13	Kozamernik Janez	MK	2066	ŠD Gorenjka Lesce	+70	+41	-11	=66	+24	-6	=23	+47	+22	6	0.60
14	Simončič Silvo	MK	2144		+75	+22	-21	+29	-11	-12	+67	+49	+23	6	0.24
15	Režonja Štefan	MK	2074	Radenska Pomgrad	+35	=47	+24	=4	+17	-11	=18	-8	+45	5.5	0.55
16	Srebrič Ana	WFM	2048	ŠK Nova Gorica	+27	=26	+63	+33	-3	=18	=17	+19	-10	5.5	0.28
17	Števanec Lea	WMMK	2038	Ljubljanski ŠK	+56	-2	+57	+31	-15	+20	=16	-9	+37	5.5	0.82
18	Borišek Jure	MK	2057	ŠK Nova Gorica	+67	-11	+51	+41	=6	=16	=15	+37	-7	5.5	0.64
19	Skok Jože	MK	2044	Napredek Domžale	+69	+30	-7	=58	+40	+32	-16	+43	5.5	0.82	
20	Osolin Bojan	MK	2067	Napredek Domžale	-6	+67	-22	+39	+41	-17	+29	+46	=32	5.5	-0.08
21	Guid Matej	MK	2155	Ljubljanski ŠK	+57	+50	+14	-5	+4	-2	-7	+48	-12	5	-0.31
22	Mlačnik Franc	I	2045	*ŠS MDSS Celje	+34	-14	+20	=8	=26	-48	+56	+50	-13	5	0.05
23	Niedermair Hannes	MK	2089	Schachklub Pradl	+76	=10	-9	=55	=57	+42	=13	+30	-14	5	-0.49
24	Šivic Klemen	II	1920	ŠK Borovnica	+61	=9	-15	+63	-13	+59	-10	+39	=33	5	0.68
25	Sucher Johannes	MK	2210	Lustenau	=49	+44	+26	-10	-8	+57	+59	+34	=31	5	-2.20
26	Kraševac Viktor	MK	1988	Karel Jeraj Ljubljana	+73	=16	-25	+44	=22	-4	-27	+71	+54	5	-0.13
27	Četina Klemen	II	1910	ŠD Lipa Šentjur	-16	=75	+43	=79	=31	=50	+26	-28	+48	5	1.22
28	Kovačič Peter	MK	2126	Tomo Zupan Kranj	=40	=42	+58	=32	-46	+38	=47	+27	-8	5	-1.21
29	Perić Mijo	MK	2098		-52	+56	+34	-14	+55	-37	-20	>80	+51	5	-1.52
30	Praznik Anton	FM	2188	ŠD Vrhnika	+58	-19	+40	=46	=32	+47	-12	-23	+49	5	-1.48
31	Muri Emil	MK	1995	Tomo Zupan Kranj	=42	=40	+35	-17	=27	=49	=58	=25	5	0.25	
32	Drobne Marjan	MK	2003	ŠD Lipa Šentjur	-53	+69	+68	=28	=30	=33	-19	+60	=20	5	0.14
33	Jovan Romuald	MK	1946	ŠD SIMP Radovljica	+59	=63	+47	-16	=37	=32	-43	+58	=24	5	0.14
34	Štubljar Andrej	MK	1928	Stari trg ob Kolpi	-22	+65	-29	-61	+76	+41	+38	-25	+46	5	0.14
35	Juhant Igor	I	1921	ŠK Komenda	-15	+78	-31	-57	+68	=52	+62	=54	+50	5	-0.49
36	Bulatovič Milorad	I	1916	ŠK Sava Kranj	-7	+77	-46	-38	-39	+74	+61	+66	+47	5	0.14
37	Lenič Luka	II	1929	Napredek Domžale	-9	+76	=79	+60	=33	+29	=46	-18	-17	4.5	0.90
38	Rodman Franc	MK	2083	ŠD Jesenice	-2	+62	-53	+36	+52	-28	-34	=44	+57	4.5	-1.98
39	Jakša Cvetko	I	1874	ŠK Grosuplje	-10	-80	-74	-20	+36	=62	+55	-24	+58	4.5	0.72
40	Komovec Ivan	MK	1977	Karel Jeraj Ljubljana	=28	=31	-30	=70	+53	-19	=52	=42	+59	4.5	-0.72
41	Mar Karmen	WII	1680	ŠK Triglav Krško	+48	-13	+50	-18	-20	-34	+70	=68	+60	4.5	3.15
42	Gržica Rok	II	1713	ŠK Prebold	=31	=28	-48	+80	=50	=23	=51	=40	+66	4.5	2.97
43	Golja Milan	I	1849	Tomo Zupan Kranj	-12	=71	-27	+75	+72	+66	+33	-2	-19	4.5	0.72
44	Ristov Tase	I	1884	ŠK Sava Kranj	=3	-25	+75	-26	=60	+53	-50	=38	+64	4.5	0.81
45	Rižnar Helena	WMMK	1913	ŠD Ptuj	=54	-72	-59	+64	+69	+51	+57	-10	-15	4.5	-0.63
46	Ravnik Franc	MK	1986	ŠD Jesenice	+74	-1	+36	=30	+28	-9	=37	-20	-34	4	-0.14
47	Srebrič Marko	I	1950	ŠK Nova Gorica	+62	=15	-33	+53	+59	-30	=28	-13	-36	4	-0.50
48	Grom Waldemar	I	2029		-41	+70	+42	-12	+61	+22	-4	-21	-27	4	-1.85
49	Kutin Dušan	I	1975	ŠK Grosuplje	=25	-3	-54	+65	+63	=31	>79	-14	-30	4	-1.08
50	Marič Katarina	WMMK	1964	ŠD Ptuj	+77	-21	-41	+54	=42	=27	+44	-22	-35	4	-1.85
51	Homan Alojz	I	1962	ŠK Primskovo Kranj	-1	+73	-18	+56	=79	-45	=42	+52	-29	4	-1.13
52	Orel Karmen	WMMK	1784	Tomo Zupan Kranj	+29	-4	-66	+76	=38	=35	=40	-51	+71	4	1.30
53	Štajner Samo	II	1710	ŠK Triglav Krško	+32	-12	+38	-47	-40	-44	-71	+77	+69	4	1.84
54	Šivic Jernej	III	1689	ŠK Borovnica	=45	-60	+49	-50	+70	=55	=66	=35	-26	4	2.29
55	Medved Alfonz	I	2000	Vodovodni stolp Kr	-5	=59	+71	=23	-29	=54	-39	=69	+67	4	-1.67

Rezultati s turnirjev

M	Ime	Kat	LRat	Klub	1	2	3	4	5	6	7	8	9	T	W-We
56	Regatschnig Horst	I	1818	Villach	-17	-29	+77	-51	+74	+61	-22	<79	+68	4	0.72
57	Cerar Alojz	I	1933	ŠK Zagorje ob Savi	-21	+64	-17	+35	=23	+25	-45	-31	-38	3.5	0.08
58	Lovišek Matjaž	MK	2065	ŠK Nova Gorica	-30	+61	-28	+68	=19	=79	=31	-33	-39	3.5	-1.99
59	Nadj Aleksander	I	1844	Napredek Domžale	-33	=55	+45	+72	-47	-24	-25	+62	-40	3.5	-0.01
60	Frank Albert	MK	2051		=72	+54	-3	-37	=44	+67	=69	-32	-41	3.5	-3.34
61	Turunčič Bojan	III	1685	Bohinj Boh. Bistrca	-24	-58	+67	+34	-48	-56	-36	+73	=70	3.5	1.34
62	Zwanepol Johan	I	1700	Groningen	-47	-38	<70	+78	+65	=39	-35	-59	+74	3.5	0.86
63	Škrlep Nejc	III	1628	Tomo Zupan Kranj	+66	=33	-16	-24	-49	=72	=73	-64	+78	3.5	1.16
64	Saxer Berni	I	1746	Die Klagenfurter	-8	-57	=73	-45	-75	+77	+65	+63	-44	3.5	-0.46
65	Vertačnik Viktor	II	1722	Karel Jeraj Ljubljana	-79	-34	=69	-49	-62	+78	-64	+76	+72	3.5	-0.46
66	Marušič Nada	WМК	1856	ŠD Gorenjka Lesce	-63	+74	+52	=13	-9	-43	=54	-36	-42	3	-1.68
67	Kamenšek Ivan	II	1816		-18	-20	-61	+73	+80	-60	-14	+78	-55	3	-0.42
68	Zorko Jure	II	1866	ŠD Vrhnika	+71	-7	-32	-58	-35	=73	+75	=41	-56	3	-1.50
69	Orel Anže	II	1745	Tomo Zupan Kranj	-19	-32	=65	+71	-45	=70	=60	=55	-53	3	0.39
70	Jelen Aleš	I	1850	ŠD Medvode	-13	-48	>62	=40	-54	=69	-41	=72	=61	3	-2.32
71	Antoniacci Riccardo	I	1825	Rimini	-68	=43	-55	-69	=73	+76	+53	-26	-52	3	-1.86
72	Piskar Rihard	II	1703	ŠK Kranj-Stari Mayr	=60	+45	-10	-59	-43	=63	-80	=70	-65	2.5	-0.02
73	Čizman Gregor	II	1677	Karel Jeraj Ljubljana	-26	-51	=64	-67	=71	=68	=63	-61	=76	2.5	-0.74
74	Grčar Janez	III	1718	ŠK Zagorje ob Savi	-46	-66	-39	+77	-56	-36	=78	+75	-62	2.5	-1.37
75	Lenič Izток	IV	1611	Napredek Domžale	-14	=27	-44	-43	+64	-80	-68	-74	=77	2	0.11
76	Grobelšek Vladimir	I	1533	ŠK Kranj-Stari Mayr	-23	-37	+78	-52	-34	-71	=77	-65	=73	2	0.02
77	Knavs Branko	III	1666	ŠD Gorenjka Lesce	-50	-36	-56	-74	=78	-64	=76	-53	=75	1.5	-2.28
78	Klančar Primož	IV	1500	ŠD Lipa Šentjur	-11	-35	-76	-62	=77	-65	=74	-67	-63	1	-0.98
79	Schmaranzer Alfred	MK	2084		+65	-5	=37	=27	=51	=58	<49	<56	0	ODSTOPIŁ	
80	Rabič Drago	I	1943	Tomo Zupan Kranj	-4	+39	-6	-42	-67	+75	+72	<29	0	ODSTOPIŁ	

Arbitrer: Bojan Arzenšek, IA

Igralni cas: 2h/40+1h/20+30



Martin Povše

Rezultati s turnirjev

21. Šahovski festival Bled Seniorji

Bled, 25.3.-2.4.2000

M	Ime	Kat	LRat	Klub	1	2	3	4	5	6	7	8	9	T	W-We
1	Ivačić Vladimir	M	2224	Napredek Domžale	+13	+11	=2	+5	=3	+4	+17	=6	=7	7	0.34
2	Bohak Janko	MK	2168	ŠD Ptuj	+15	+4	=1	+7	+13	=6	+3	-5	=10	6.5	0.47
3	Penko Igor	MK	2143	ŠK Komenda	+6	=10	=7	=4	=1	+13	-2	+14	+5	6	0.24
4	Poropat Marijan	MK	2092	Goranka	+14	-2	+19	=3	+5	-1	=6	+13	+16	6	0.51
5	Nikolič Stanko	MK	1963		+20	=8	+10	-1	-4	+16	+15	+2	-3	5.5	1.54
6	Ofstad Per	MK	2179		-3	=14	+22	=9	+12	=2	=4	=1	+15	5.5	-1.16
7	Marjanovič Slavko	MK	1928	LŠK-upokojenci	=12	+22	=3	-2	-17	+19	=8	+18	=1	5	1.04
8	Gallob Josef	MK	1882	Finkenstein	+21	=5	=11	-13	=16	=10	=7	=9	+14	5	0.32
9	Gallob Alois	MK	1838	Finkenstein	-10	+18	=16	=6	=15	+11	-13	=8	+17	5	1.67
10	Mali Slavko	MK	2025	ŠD Gorenjka Lesce	+9	=3	=11	=12	=11	=8	=18	=17	=2	4.5	-1.08
11	Prestrl Jožef	MK	1911	ŠD SIMP Radovljica	+18	-1	=8	=16	=10	-9	-14	+12	+21	4.5	-0.72
12	Banič Stanko	I	1754	dr.Milan Vidmar Ljubljana	=7	=16	=15	=10	-6	=20	>22	-11	+13	4.5	1.34
13	Piber Vinko	MK	1964	Napredek Domžale	-1	+20	+17	+8	-2	-3	+9	-4	-12	4	-0.23
14	Vidali Jože	I	1785	ŠD Gorenjka Lesce	-4	=6	+20	-15	+19	=18	+11	-3	-8	4	1.30
15	Uršič Silvo	MK	1841	ŠD SIMP Radovljica	-2	+21	=12	+14	=9	=17	-5	=16	-6	4	0.13
16	Kavšek Milan	MK	1868	ŠK Grosuplje	=19	=12	=9	=11	=8	-5	+21	=15	-4	4	-0.77
17	Krničar Anton	I	1974	ŠD Jesenice	=22	=19	-13	+21	+7	=15	-1	=10	-9	4	-1.22
18	Bizjak Janez	II	1772	Napredek Domžale	-11	-9	+21	=19	+22	=14	=10	-7	=20	4	0.40
19	Pongrac Alojzija	WM	1823	ŠD Gorenjka Lesce	=16	=17	-4	=18	-14	-7	=20	=21	>22	3.5	-1.26
20	Ivelja Vojislav	I	1809	ŠD Jesenice	-5	-13	-14	-22	+21	=12	=19	>22	=18	3.5	-1.42
21	Einspieler Antonija	III	1500	Slov.šah.zveza Celov.	-8	-15	-18	-17	-20	>22	-16	=19	-11	1.5	-0.46
22	Tavčar Rado	MK	1982	Trdnjava 1896 Lj	=17	-7	-6	+20	-18	<21	<12	<20	<19	ODSTOPIŁ	

Arbitrer: Bojan Arzenšek, IA

Igralni cas: 2h/40+1h

21. Šahovski festival Bled - VIP

Bled, 1.-2.4.2000

M	Ime	Kat	LRat	Klub	1	2	3	4	5	6	7	8	9	T	W-We
1	Saradžien Janko	MK	2159	dr.Milan Vidmar Lj	+14	=4	+15	+5	+2	+3	+9	=6	+10	8	1.79
2	Musič Gojko	I	2040	Ljubljanski ŠK	+18	+12	+13	+9	-1	+4	=3	+5	+6	7.5	2.10
3	Jokovič Dušan	MK	2180	ŠD Gorenjka Lesce	=9	+7	=4	+13	+15	-1	=2	+12	+14	6.5	-0.25
4	Gazvoda Franc	MK	2008	ŠD Lipa Šentjur	+17	=1	=3	+11	+6	-2	+5	+9	-8	6	2.49
5	Ji Yunqui		2304		-6	+10	+16	-1	+12	+11	-4	-2	+9	5	-2.65
6	Kutin Boris	I	1995	ŠK Loška dolina	+5	=15	-9	+7	-4	+17	+14	=1	-2	5	1.22
7	Kržišnik-Bukič Vera	WM	2175	Ljubljanski ŠK	=19	-3	+10	-6	-16	>20	+11	=8	+12	5	-2.16
8	Mejak George	MK	2150	Ljubljana	-12	-16	+19	+18	-9	=10	+15	=7	+4	5	-2.20
9	Kaše Vladimir	MK	1904	ŠD SIMP Radovljica	=3	+19	+6	-2	+8	+14	-1	-4	-5	4.5	1.80
10	Končnik Anton	III	1750	ŠD Gorenjka Lesce	-15	-5	-7	>20	+18	=8	+17	+13	-1	4.5	1.66
11	Kraševce Anton	MK	2053	ŠK Loška dolina	+16	-13	+12	-4	=17	-5	-7	+18	+15	4.5	-1.35
12	Begulič Arif		1797	Ljubljana	+8	-2	-11	+16	-5	+15	+13	-3	-7	4	1.84
13	Žerdin Albert		1527	Messer Slov. Ruše	>20	+11	-2	-3	-14	+16	-12	-10	+18	4	1.72
14	Novačan Rasto		1848	ŠK Kovinar Maribor	-1	+18	+17	-15	+13	-9	-6	+16	-3	4	0.40
15	Kocman Milan	MK	2051	Slovenec Poljčane	+10	=6	-1	+14	-3	-12	-8	+17	-11	3.5	-1.72
16	Pavasovič Nikola	II	1749	Ljubljanski ŠK	-11	+8	-5	-12	+7	-13	+18	-14	=17	3.5	0.98
17	Paš Ingo	I	2000	Ljubljana	-4	>20	-14	+19	=11	-6	-10	-15	=16	3	-2.96
18	Djonović Miloš	III	1700	Ljubljanski ŠK	-2	-14	>20	-8	-10	>19	-16	-11	-13	2	-2.03
19	Lorenz Matija	II	1850	Ljubljana	=7	-9	-8	-17	>20	<18	0	-0	-0	ODSTOPIŁ	

Arbitrer: Aleš Drinovec, IA

Igralni cas: 25 min

21. Šahovski festival Bled Juniorji 1
Bled, 25.03.2000

M	Ime	Kat	LRat	Klub/Šola	1	2	3	4	5	6	7	8	9	T	W-We
1	Rožič Vesna	WI	1881	ŠS Tomo Zupan Kranj	+18	+9	+14	+4	-2	+7	+6	=11	+5	7.5	0.93
2	Orel Anže	II	1951	ŠS Tomo Zupan Kranj	+17	+6	+32	+10	+1	+3	+16	-5	-4	7	0.34
3	Filip Matej	II	1812	ŠD Napredek Domžale	+27	=7	=33	+21	+14	-2	+15	+6	+10	7	1.15
4	Škrlep Nejc	III	1782	ŠS Tomo Zupan Kranj	+29	+22	+8	-1	=10	-5	+12	+21	+2	6.5	2.00
5	Borišek Anže	II	1848	ŠD Trdnjavo 1896 Lj	+24	=21	+26	-7	+34	+4	+10	+2	-1	6.5	0.47
6	Špental Barbara	WII	1705	ŠD Gorenjka Lesce	+34	-2	+24	+23	+13	+8	-1	-3	+11	6	1.68
7	Bilbija Saška	III	1693	ŠD Trdnjavo 1896 Lj	+41	=3	+25	+5	=12	-1	-9	+27	+16	6	1.95
8	Kržišnik Jure	II	1841	Petra Kavčiča Šk. Loka	+11	+31	-4	+15	=32	-6	+13	=16	+17	6	-0.39
9	Peterlin Edi	III	1663	ŠK Komenda	+42	-1	-27	+36	+37	+23	+7	-10	+15	6	0.96
10	Justin Matic	II	1812	ŠS Tomo Zupan Kranj	+15	+16	+23	-2	=4	+12	-5	+9	-3	5.5	0.10
11	Trpin Alenka	III	1589	ŠK Komenda	-8	+42	+35	-14	+26	+19	+33	=1	-6	5.5	2.26
12	Kadak Klemen	II	1890	OŠ Milan Šuštaršič	+26	+35	-21	+27	=7	-10	-4	+33	+22	5.5	-1.25
13	Car Primož	III	1782	ŠK Komenda	+40	-14	+17	=16	-6	+36	-8	+32	+21	5.5	-0.62
14	Dolenc Vid	II	1538	OŠ Bled	+33	+13	-1	+11	-3	-21	+19	-22	+26	5	2.57
15	Rokavec Andrej	II	1581	ŠK Komenda	-10	+28	+19	-8	+35	+17	-3	-18	-9	5	1.85
16	Bilbija Istok	IV	1633	ŠD Trdnjavo 1896 Lj	+37	-10	+22	=13	+33	+32	-2	=8	-7	5	2.03
17	Vilman Marko	II	1618	OŠ Prežihov Voranc	-2	+20	-13	+22	+21	-15	+29	+28	-8	5	1.13
18	Jošt Aleš	IV	1600	OŠ Prežihov Voranc	-1	=34	+39	-33	+22	+20	+23	-15	+28	5	0.59
19	Šinkovec Peter	IV	1637	Petra Kavčiča Šk. Loka	+30	-32	-15	+38	+29	-11	-14	+40	+27	5	-0.31
20	Mali Matic	II	1516	OŠ Prežihov Voranc	-25	-17	+43	-26	+30	-18	+38	+39	+32	5	1.58
21	Petrovič Bojan	IV	1659	OŠ Nove Fužine	+43	=5	+12	-3	-17	+14	+32	-4	-13	4.5	0.90
22	Žnidar Klemen	IV	1628	OŠ Komenda-Moste	+36	-4	-16	-17	=18	+24	+25	+14	-12	4.5	0.36
23	Nadvešnik Maja	II	1500	ŠK Komenda	>44	+25	-10	-6	+27	-9	-18	=35	+37	4.5	1.26
24	Purič Žiga	III	1595	OŠ Simona Jenka	-5	+41	-6	=25	-31	-22	>44	+36	+33	4.5	0.38
25	Škrlep Jaka	III	1757	ŠS Tomo Zupan Kranj	+20	-23	-7	=24	+36	+37	-22	+34	+35	4.5	-2.16
26	Krivec Špela	IV	1604	OŠ Prežihov Voranc	-12	+38	-5	+20	-11	-28	+31	+29	-14	4	-0.32
27	Dolinšek Gašper	IV	1583	ŠD Črni graben	-3	+43	+9	-12	-23	+34	+35	-7	-19	4	0.49
28	Lakič Sandi	IV	1500	ŠK Slovenj Gradec	-31	-15	>44	-35	+41	+26	+34	-17	-18	4	0.12
29	Kadak Matej	IV	1535	OŠ Milan Šuštaršič	-4	-37	+41	+30	-19	+38	-17	-26	+40	4	0.04
30	Kos Martin	IV	1500	ŠK Slovenj Gradec	-19	+39	-37	-29	-20	+43	-40	+44	+38	4	-0.60
31	Drčar Jože	IV	1652	ŠD Črni graben	+28	-8	=36	-34	+24	-33	-26	+37	+39	4	-1.13
32	Petrovič Nejc	IV	1807	ŠD Gorenjka Lesce	+39	+19	-2	+37	=8	-16	-21	-13	-20	3.5	-2.62
33	Berčič Matjaž	IV	1798	Petra Kavčiča Šk. Loka	-14	+40	=3	+18	-16	+31	-11	-12	-24	3.5	-2.80
34	Repas Jernej	III	1500	ŠK Slovenj Gradec	-6	+18	+40	+31	-5	-27	-28	-25	>44	3.5	0.10
35	Finc Anja	III	1741	ŠK Trdnjavo 1896 Lj	+38	-12	-11	+28	-15	+40	-27	=23	-25	3.5	-2.62
36	Šifrar Tomaž	II	1500	OŠ Ivan Dolenc	-22	>44	=31	-9	+25	-13	-39	-24	+42	3.5	0.02
37	Pogačar Mitja	II	1500	OŠ Komenda-Moste	-16	+29	+30	-32	-9	-25	+43	=31	-23	3.5	0.44
38	Jemec Blaž	IV	1508	ŠD Črni graben	-35	-26	+42	-19	+39	-29	-20	+41	-30	3	-0.78
39	Rožič Samo	IV	1572	ŠS Tomo Zupan Kranj	-32	-30	-18	+41	-38	+42	+36	-20	-31	3	-1.59
40	Nadvešnik Matej	IV	1532	OŠ Stranje	-13	-33	-34	+42	+43	-35	+30	-19	-29	3	-0.51
41	Krivec Sandi	IV	1500	ŠK Slovenj Gradec	-7	-24	-29	-39	-28	>44	+42	-38	+43	3	-1.44
42	Breznik Matic	IV	1500	ŠK Slovenj Gradec	-9	-11	-38	-40	>44	-39	-41	+43	-36	2	-2.52
43	Repas Blaž	IV	1500	ŠK Slovenj Gradec	-21	-27	-20	>44	-40	-30	-37	-42	-41	1	-3.60

Arbitr: Franc Poglajen

Igralni cas: 15 min

21. Šahovski festival Bled - Juniorji 2
Bled; 31.3.2000-2.4.2000

M	Ime	Kat	LRat	Klub/Šola	1	2	3	4	5	6	7	8	9	T	W-We
1	Žnidaršič Sanja	WI	1922	ŠK Triglav Krško	+35	+6	+3	=4	+5	+9	+2	+8	=7	8	2.33
2	Rožič Vesna	WI	1881	ŠS Tomo Zupan Kranj	+28	+30	=5	+7	=4	+3	-1	+6	+8	7	1.33
3	Borišek Anže	II	1848	ŠD Trdnjavo 1896 Ljubljana	+11	+12	-1	+13	+29	-2	+9	+7	=4	6.5	1.46
4	Kadak Klemen	II	1890	ŠD Trdnjavo	+23	+31	+9	=1	=2	=10	-8	+13	=3	6	0.42
5	Škoberne Jure	II	1964	ŠD AET Tolmin	+21	+22	=2	+18	-1	-8	+14	+10	=9	6	-0.48
6	Plaskan Jure	III	1667	OŠ Litija	+39	-1	+34	+26	-9	+31	+20	-2	+15	6	2.22
7	Justin Matic	II	1812	ŠS Tomo Zupan Kranj	+17	=27	+15	-2	+13	+19	=10	-3	=1	5.5	0.19

M	Ime	Kat	LRat	Klub/Šola	1	2	3	4	5	6	7	8	9	T	W-We
8	Petrovič Nejc	IV	1807	ŠD Gorenjka Lesce	+38	=18	-13	+27	+22	+5	+4	-1	-2	5.5	1.09
9	Hočevnar Filip	III	1980	ŠD Trdnjavo 1896 Ljubljana	+29	+20	-4	+35	+6	-1	-3	+19	=5	5.5	-1.25
10	Trpin Alenka	WII	1589	ŠK Komenda	-18	+37	+12	+15	+20	=4	=7	-5	=11	5.5	2.98
11	Purič Žiga	III	1595	OŠ Simon Jenko	-3	+36	+14	-20	+15	=18	+19	=12	=10	5.5	2.44
12	Mirjačič Tanja	WII	1712	ŠD Trdnjavo Ljubljana	+26	-3	-10	+36	=30	=25	+35	=11	+21	5.5	-0.44
13	Filip Matej	II	1812	ŠD Napredek Domžale	=16	+19	+8	-3	-7	+30	+21	-4	=17	5	-0.76
14	Sušelj Gregor	III	1694	ŠD Trdnjavo Ljubljana	-32	+17	-11	+25	+26	=21	-5	+23	=16	5	-0.58
15	Bilbija Saška	III	1693	ŠD Trdnjavo 1896 Ljubljana	+37	+32	-7	-10	-11	+24	+36	+20	-6	5	-0.49
16	Rokavec Andrej	II	1581	ŠK Komenda	=13	+25	-18	-19	=27	+22	=31	+29	=14	5	2.12
17	Hodžič Aljoša	IV	1587	ŠD Gorenjka Lesce	-7	-14	-36	=23	>40	+39	+30	+27	=13	5	0.64
18	Kržišnik Jure	IV	1841	Petra Kavčiča Šk. Loka	+10	=8	+16	-5	-19	=11	<40	=25	+26	4.5	-1.42
19	Snoj Luka	IV	1714	ŠD Trdnjavo Ljubljana	=25	-13	+23	+16	+18	-7	-11	-9	+29	4.5	-0.09
20	Hrenič Miša	III	1784	ŠK Jesenice	+33	-9	+27	+11	-10	+29	-6	-15	=22	4.5	-1.26
21	Žnidar Klemen	III	1628	OŠ Komenda-Moste	-5	+24	-29	+39	+32	=14	-13	+31	-12	4.5	0.63
22	Trebušak Matic	III	1793	ŠK Triglav Krško	+24	-5	-35	+33	-8	-16	+38	+36	=20	4.5	-1.71
23	Krivec Špela	IV	1604	ŠK Jesenice	-4	-26	-19	=17	+39	+33	+25	-14	+30	4.5	0.00
24	Kadak Matej	IV	1535	ŠD Trdnjavo	-22	-21	-38	+34	+37	-15	=32	+33	+31	4.5	0.90
25	Globočnik Uroš	IV	1500	ŠK Komenda	=19	-16	+30	-14	+28	=12	-23	=18	=27	4	1.39
26	Nadvešnik Maja	IV	1500	ŠD Trdnjavo 1896 Ljubljana	-12	+23	+32	-6	-14	-27	+28	+35	-18	4	1.39
27	Peterlin Edi	III	1663	ŠK Komenda	+34	=7	-20	-8	=16	+26	=29	-17	=25	4	-0.86
28	Jošt Aleš	IV	1600	OŠ Prežihov Voranc	-2	+39	-31	-32	-25	+37	-26	>40	+38	4	-1.08
29	Bilbija Istok	IV	1633	ŠD Trdnjavo 1896 Ljubljana	-9	+38	+21	+31	-3	-20	=27	-16	-19	3.5	0.17
30	Dolenc Vid	II	1538	ŠD Gorenjska Lesce	>40	-2	-25	+38	=12	-13	-17	+32	-23	3.5	-0.30
31	Car Primož	III	1782	ŠK Komenda	+36	-4	+28	-29	+35	-6	=16	-21	-24	3.5	-2.80
32	Tadič Mirjana	II	1500	ŠK Jesenice	+14	-15	-26	-28	-21	-35	=24	-30	>40	3.5	-0.38
33	Banko Simon	II	1523	ŠK Šentjur	-20	-35	+37	-22	=34	-23	+39	-24	+36	3.5	-0.10
34	Pogačar Mitja	II	1500	OŠ Komenda-Moste	-27	>40	-6	-24	=33	-36	+37	-38	+39	3.5	-0.86
35	Vilman Marko	II	1618	OŠ Prežihov Voranc	-1	+33	+22	-9	-31	+32	-12	-26	-37	3	-0.60
36	Milovanovič Maja	III	1515	ŠK Jesenice	-31	-11	+17	-12	+38	+34	-15	-22	-33	3	0.03
37	Hodžič Marino	II	1500	ŠD Gorenjska Lesce	-15	-10	-33	>40	-24	-28	-34	+39	+35	3	-1.20
38	Rožič Samo	IV	1572	ŠS Tomo Zupan Kranj	-8	-29	+24	-30	-36	>40	+22	+34	-28	3	-1.52
39	Arh Jure	II	1500	ŠD Gorenjska Lesce	-6	-28	>40	-21	-23	-17	-33	-37	-34	1	-3.20

Arbitr: Franc Poglajen Igralni cas: 60 min



Sanja Žnidaršič

Bu,Xiangzhi (2565)**Kožul,Zdenko (2595)****[E86]**

Bled A 4.01, 2000

1.d4 ♖f6 2.c4 g6 3.♘c3 ♗g7 4.e4 d6 5.f3 0-0 6.♙e3 e5 7.♗ge2 c6 8.♗d2 ♗c7 9.0-0-0 b5 10.cb5 cb5 11.♙b1 ♗b7 12.de5 de5 13.♘c1 a6 14.♗b3 ♘c6 15.♘c5 ♗b8 16.♗d6 ♗d6 17.♗d6 ♗d4 18.♗d4 ed4 19.♗d4 ♗g4 20.♗d5 ♗e3 21.♗d2 ♙h6 22.♗d4 ♙e6 23.♗e6 fe6 24.a4 ♗g7 25.♗d3 ♗c4 26.♗d7 ♗b6 27.♗c7 ♙c3 28.♗c3 ♗a4 29.♗c6 ♗fc8 30.♗e6 ♗d8 31.♙e2 ♗d2 32.♗d1 ♗b2 33.♙a1 ♗g2 34.♙a4 ba4 35.♗c1 ♗a7 36.h4 ♗f7 37.♗a6 ♗f3 38.♗a4 ♗f4 39.♗a7 h5 40.e5 ♗e2 41.♗g1 ♙f8 42.♗a6 ♗e5 43.♗ag6 ♗h4 44.♙b2 ♗h3 45.♗g3 ♗g3 46.♗g3 ♗c5 47.♙b3 ♙f7 48.♙b4 ♗c8 49.♗g5 ♗h8 50.♙c3 ♙f6 51.♗g1 ♗d8 52.♗h1 ♙g5 53.♗g1 ♙f4 54.♗h1 ♙g4 55.♗g1 ♙f3 56.♗h1 ♗h8 57.♙d2 h4 58.♗f1 ♙g2 59.♗f7 h3 60.♗g7 ♙f2 0-1

Pavasovič,Duško (2545)**Hoelzl,Franz (2400)****[B22]**

Bled A 4.12, 2000

1.e4 c5 2.♗f3 e6 3.c3 d5 4.ed5 ♗d5 5.d4 ♗f6 6.♙e3 ♗bd7 7.c4 ♗c6 8.♘c3 cd4 9.♗d4 ♗c7 10.♙e2 a6 11.0-0 b6 12.♙f3 ♙b7 13.♗e1 ♙e7 14.♙f4 ♗f4 15.♙b7 ♗a7 16.♙f3 ♙b4 17.♗d5 ♗d5 18.♗e4 ♗e3 19.♗a4 ♗d6 20.fe3 0-0 21.a3 ♙d2 22.♗d1 ♗c5 23.♗d2 f5 24.♗e6 ♗e6 25.♙d5 ♗e7 26.♗b4 1-0

Zelčić,Robert (2530)**Kožul,Zdenko (2595)****[B67]**

Bled A 6.01, 2000

1.e4 c5 2.♗f3 ♘c6 3.d4 cd4 4.♗d4 ♗f6 5.♘c3 d6 6.♙g5 e6 7.♗d2 a6 8.0-0-0 ♙d7 9.f4 b5 10.♙f6 gf6 11.♙b1 ♗b6 12.♘c6 ♙c6 13.♗e1 ♗a7 14.f5 ♗c5 15.♙d3 ♙h6 16.fe6 fe6 17.♗d5 ♗f7 18.b4 ♗a7 19.♗c3 0-0 20.♗c6 ed5 21.♗d6 ♙h8 22.ed5 ♗d7 23.♗c5 ♗c5 24.bc5 ♗d5 25.c6 ♗c5 26.♙e4 ♙f4 27.♗d7 ♗e8 28.♙f3 ♗c4 29.♙d5 ♗c5 30.♗f1 ♙e5 31.♗e1 ♗c8 32.♗e4 ♗d5 33.♗d5 ♗c6 34.♗d7 h6 35.♗h4 ♙g8 36.♗h6 ♗c4 37.♗h3 ♗e4 38.♗hd3 ♗e1 39.♗d1 ♗e2 40.♗b7 1-0

Bu,Xiangzhi (2565)**Podlesnik,Bogdan (2415)****[A60]**

Bled A 6.08, 2000

1.d4 ♗f6 2.c4 e6 3.g3 c5 4.d5 ed5 5.cd5 b5 6.♙g2 d6 7.♗f3 g6 8.0-0 ♙g7 9.e4 0-0 10.♗e1 ♗bd7 11.♙f4 ♗e8 12.♗c2 a5 13.a4 b4 14.♗bd2 ♙a6 15.♗ad1 ♗c8 16.♙g5 ♗ef6 17.♙h3 h6 18.♙f4 c4 19.♙d6 c3 20.♗b3 cb2 21.♗b1 ♗c3 22.♗fd4 ♗e8 23.♙f4 ♙c4

24.♗c6 ♗b6 25.♗ba5 ♗e4 26.♗e4 ♗e4 27.♗e4 ♙d3 28.♗e8 ♗f8 29.♗e7 ♙h7 30.♗f7 1-0

Kos,Toni (2300)**Lončar,Robert (2405)****[B06]**

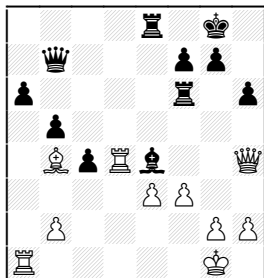
Bled A 6.18, 2000

1.e4 g6 2.d4 ♙g7 3.♘c3 d6 4.♙e2 c6 5.♙e3 b5 6.a3 a6 7.h4 h5 8.♗f3 ♙g4 9.♗g5 ♙e2 10.♗e2 ♗d7 11.♗d1 ♗h6 12.f3 ♗c7 13.0-0-0 e6 14.♗fe1 ♗b6 15.b3 d5 16.ed5 ♗d5 17.♗d5 cd5 18.♗e6 fe6 19.♙h6 ♗h6 20.♗e6 ♙f8 21.♗d5 ♗d8 22.♗e4 ♙f6 23.♗f4 ♙g7 24.♗e4 ♗h8 25.d5 ♗f8 26.♗g3 ♗b6 27.♙h1 ♗ad8 28.c4 (41) 0-1

Jelen,Igor (2425)**Pavasovič,Duško (2545)****[D31]**

Bled A 8.06, 2000

1.d4 d5 2.c4 e6 3.♘c3 c6 4.♗f3 dc4 5.a4 ♙b4 6.e3 b5 7.♙d2 ♗e7 8.ab5 ♙c3 9.♙c3 cb5 10.d5 ♗f6 11.de6 ♙e6 12.♗d4 ♙d7 13.♗f3 ♗e4 14.♙e2 0-0 15.0-0 a6 16.♙a5 ♗c6 17.♗c6 ♙c6 18.♗f4 ♗fe8 19.♗f1 ♗b7 20.♙f3 ♗e6 21.♙b4 ♗ae8 22.♗d4 ♗f6 23.♗h4 h6 24.♙e4 ♙e4 25.f3



25...♙f3 26.gf3 ♗f3 27.♗g4 ♗e4 28.h3 ♗g4 29.hg4 ♗g6 30.♗f2 ♗g4 31.♙f1 ♗h1 0-1

Mazi,Leon (2380)**Sveshnikov,Evgeny (2540)****[A08]**

Bled A 8.11, 2000

1.♗f3 d5 2.d3 c5 3.g3 ♘c6 4.♙g2 g6 5.0-0 ♙g7 6.c3 e6 7.♗bd2 ♗ge7 8.e4 b6 9.♗e1 ♙b7 10.ed5 ed5 11.♗f1 0-0 12.♙f4 h6 13.h4 f6 14.♗h1h2 ♗d7 15.d4 cd4 16.♗d4 ♗d4 17.♗d4 ♗ad8 18.♗ad1 ♗f5 19.♗b4 g5 20.hg5 fg5 21.♙e5 ♗fe8 22.♗g4 ♗f7 23.♙g7 ♙g7 24.♗e3 ♗e3 25.♗e3 ♗e3 26.♗d4 ♙g8 27.♗e3 ♗e8 28.♗d4 b5 29.♗a7 ♗e2 30.b4 ♗c2 31.♗d4 ♗a2

32.♗e1 ♗a8 33.♗b6 ♗f8 34.♗e2 ♙g7 35.♗e6 ♗a8 36.♗d4 ♙h7 37.♗e5 ♗a1 38.♙f1 ♗f3 39.♗c7 ♙g8 40.♗e8 1-0

Šoln,Primož (2380)**Sermek,Dražen (2515)****[A57]**

Bled A 8.12, 2000

1.d4 ♗f6 2.c4 c5 3.d5 b5 4.♗d2 e6 5.e4 bc4 6.♙c4 ed5 7.ed5 ♙b7 8.♗f3 ♗e7 9.♗e2 ♗e5 10.♗b3 ♙d5 11.0-0 ♗c6 12.♗f3 ♙c4 13.♗c4 ♗d5 14.♗h4 ♙e7 15.♙g5 0-0 16.♗fd1 ♗f5 17.♗g3 ♗g6 18.♗h3 ♗d4 19.♗d4 ♗g5 20.♗g5 ♙d8 21.♗b3 ♙b6 22.♗ac1 ♗fe8 23.♗d6 ♗e6 24.♗f3 ♗b8 25.h3 g6 26.♗c2 ♗e5 27.♗c4 ♗e4 28.♗e4 ♗e4 29.♗d6 ♗e6 30.♗c5 ♙c5 31.♗c5 ♗b2 32.a4 ♗ee2 33.♗f1 ♗bd2 34.♗b5 ♗e4 35.♗c8 ♙g7 36.♗c3 ♗f2 37.♗f2 ♗f2 38.♗a8 ♗d3 39.♗a7 ♗f4 40.a5 ♗g2 41.♙f1 ♗c2 42.♗b5 ♗a2 43.a6 ♗a5 44.♗d6 ♗a1 45.♙f2 ♗d3 46.♙g3 ♗c5 47.♗e8 ♙h6 48.♗c7 ♗a5 49.♗a8 ♗e6 50.♗e8 f5 51.♗f6 ♗a3 52.♙f2 ♗c7 53.♗a7 ♗a6 54.♗g8 ♙g7 0-1

Kožul,Zdenko (2595)**Miroshnichenko,Evgenij (2465)****[D47]**

Bled A 9.02, 2000

1.d4 d5 2.c4 c6 3.e3 ♗f6 4.♗c3 e6 5.♗f3 ♗bd7 6.♙d3 dc4 7.♙c4 b5 8.♙d3 ♙b7 9.a3 b4 10.ab4 ♙b4 11.0-0 c5 12.♗e2 0-0 13.♗d1 ♗e7 14.♙a6 ♗b6 15.♗a2 ♙a6 16.♗a6 cd4 17.♗b4 ♗b4 18.♗d4 ♗b3 19.♙d2 ♗ac8 20.♙b4 ♗fd8 21.♙c3 ♗fd5 22.♗d3 ♗d7 23.e4 ♗c3 24.bc3 ♗c3 25.♗d1 ♗b7 26.♗e5 ♗c7 27.♗b1 1-0

Pavasovič,Duško (2545)**Borovik,Vladislav (2470)****[C05]**

Bled A 9.04, 2000

1.e4 e6 2.d4 d5 3.♗d2 ♗f6 4.e5 ♗fd7 5.♙d3 c5 6.c3 ♗c6 7.♗gf3 ♙e7 8.0-0 ♗b6 9.cd5 ♗c7 10.♗b3 ♗de5 11.♗e5 ♗e5 12.f4 ♗f6 13.♙e3 0-0 14.♗e2 ♙d7 15.♙h1 g6 16.♗d4 ♗g7 17.♗f3 ♗ae8 18.♗d2 ♙f6 19.f5 ff5 20.♙h6 ♗g4 21.♙e2 ♗g6 22.♙f8 ♗f8 23.♙b5 ♗g7 24.♗ad1 ♙h8 25.♙c6 ♙c6 26.♗d4 ♗g8 27.♗f3 f4 28.♗e2 e5 29.♗c6 bc6 30.c4 d4 31.♗a3 ♗g6 32.♗e1 ♗d8 33.♗d3 ♙g7 34.g3 f5 35.gf4 e4 36.♗g3 ♗f7 37.♗g2 d3 38.b4 ♙c3 39.b5 ♗c4 40.♗g1 ♙d4 41.bc6 ♙g1 42.c7 ♗f8 43.♗g1 ♗c3 44.♗b1 ♗f6 45.♗b8 d2 46.♗g1 ♗g7 47.♗d8 d1 ♗ 48.♗d1 ♗g8 49.♗g8 1-0

Atalik,Suat (2575)**Zheliandinov,Viktor (2410)****[E71]**

Bled A 9.07, 2000

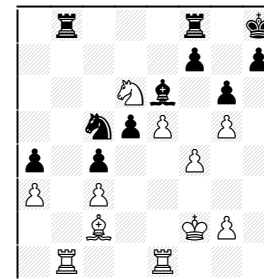
1.d4 ♗f6 2.c4 g6 3.♘c3 ♙g7 4.e4 d6 5.h3 0-0 6.♙g5

c5 7.d5 e6 8.♙d3 ed5 9.cd5 a6 10.a4 ♗bd7 11.♗f3 ♗e8 12.0-0 ♗c7 13.♗e1 ♗b8 14.♗c1 ♗e5 15.♗e5 ♗e5 16.♙f4 ♗e8 17.♙f1 ♗d7 18.b4 ♗b6 19.b5 ♗a5 20.♙d2 ♗d8 21.f4 ♙d4 22.♙h1 ♗h4 23.♗f3 ♗f6 24.f5 ♗h5 25.g4 ♗g7 26.♙g2 ♙d7 27.♙e3 ab5 28.ab5 g5 (63) 0-1

Furlan,Miha (2360)**Ličina,Anita (2190)****[D00]**

Bled A 9.19, 2000

1.d4 ♗f6 2.♙g5 d5 3.e3 ♗e4 4.♙f4 c5 5.♙d3 ♗f6 6.c3 e6 7.♗d2 ♗c6 8.♗gf3 ♙e7 9.h3 0-0 10.0-0 b6 11.a3 c4 12.♙c2 b5 13.♙g5 ♙b7 14.♗e1 a5 15.e4 b4 16.ed5 ed5 17.♗e5 ♗e5 18.de5 ♗d7 19.♙e7 ♗e7 20.♗f3 ♗c5 21.♗d4 bc3 22.bc3 a4 23.♗f5 ♗e6 24.♗g4 g6 25.♗ab1 ♗b3 26.♗e3 ♙h8 27.♗d6 ♗g4 28.hg4 ♙c8 29.g5 ♙e6 30.f4 ♗ab8 31.♗ee1 ♗c5 32.♙f2

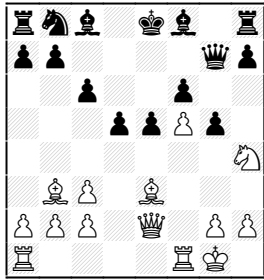


32...♗b3 33.♙b3 ab3 34.♙e3 ♗b8 35.♗e2 ♗a4 36.♙d4 b2 37.g4 ♙g4 38.♗g2 ♙e6 39.♗h2 ♗b3 40.♗c2 ♙g8 41.♙e3 ♗a3 42.♗bb2 ♗b2 43.♗b2 ♗c3 44.♙d2 ♗b3 45.♗b3 cb3 46.♗b5 h5 47.gh6 ♙h7 48.♗d4 b2 0-1

Črepan,Marjan (2290)**Režonja,Štefan (2180)****[C42]**

Bled B 6.03, 2000

1.e4 e5 2.♗f3 ♗f6 3.♙c4 ♗e4 4.♗c3 ♗c3 5.cd3 f6 6.0-0 d6 7.♗h4 g6 8.f4 ♗e7 9.f5 ♗g7 10.♙e3 c6 11.♗e2 d5 12.♙b3 g5



45. d3 a5 46. ba5 e5 47. f2 b6 48. g2 e2
49. h1 a4 50. hd2 d5 51. b3 a7 52. h2 d8
53. e2 c7 54. b5 d3 55. d3 e4 56. b4 c2
57. d2 g1 58. g1 d2 0-1

Bohak, Janko (2185)
Marjanovič, Slavko (2035) [C02]
Bled S 4.02, 2000

1. e4 e6 2. d4 d5 3. e5 c5 4. c3 c6 5. f3 e7 6. a3
c8 7. e3 d4 8. cd4 b6 9. d3 d4 10. d4 d4
11. 0-0 e5 12. e1 b8 13. d5 e6 14. h5 e7
15. d7 e7 16. e3 f6 17. ad1 h6 18. e5 b6

13. c4 gh4 14. cd5 c5 15. d6 e6 16. ad1 h3 17. d6
g2 18. g2 hg2 19. f2 e7 20. f6 a6 21. f7 e7
22. g5 h6 23. e4 e6 24. e4 d7 25. f7 c8
26. e6 b8 27. f6 1-0

Črepan, Marijan (2290)
Žufič, Miroslav (2175) [B32]
Bled B 8.01, 2000

1. e4 c5 2. f3 c6 3. d4 cd4 4. d4 e5 5. b3 f6
6. c3 b4 7. e4 h6 8. 0-0 c3 9. bc3 0-0 10. d3
e7 11. a4 d6 12. a3 e6 13. fd1 f8 14. d2
ac8 15. ab1 a5 16. b3 d7 17. b4 c6 18. a3
d5 19. ed5 d5 20. e2 f5 21. f1 g5 22. e3 b3
23. cb3 e4 24. d8 d8 25. ad1 e8 26. b5 e5
27. d6 f3 28. h1 e5 0-1

Fassi, Erich (2175)
Povše, Martin (2210) [D05]
Bled B 8.03, 2000

1. d4 f6 2. f3 c5 3. e3 e6 4. d3 c6 5. 0-0 d5 6. b3
cd4 7. ed4 e7 8. b2 0-0 9. bd2 b4 10. e2 d7
11. a3 c6 12. e5 ce5 13. de5 b6 14. f4 f5 15. f3
f7 16. h1 b7 17. d4 f8 18. b4 c8 19. d3 g6
20. we2 a6 21. ae1 c7 22. g1 h5 23. h3 h7 24. g3
wc8 25. h2 d8 26. f3 cg7 27. d4 e7 28. g2
d7 29. f3 b5 30. f2 b6 31. f1 b8 32. g2 c6
33. c6 c6 34. h2 d4 35. f2 d7 36. g1 d8
37. ee2 d5 38. f2 c8 39. d2 hc7 40. d1 g7
41. e1 a8 42. f1 d7 43. g2 c4 44. a8 a8

19. e6 d8 20. b5 c5 21. d7 c8 22. f7 c1
23. e1 d8 24. c6 1-0

Ivačić, Vladimir (2255)
Karničar, Anton (1975) [A13]
Bled S 7.01, 2000

1. c4 e6 2. f3 f6 3. g3 e7 4. g2 0-0 5. 0-0 c6 6. b3
b6 7. b2 b7 8. c3 c5 9. d4 cd4 10. d4 c6
11. f4 b8 12. d2 b4 13. d3 e7 14. e4 d8
15. e2 d6 16. fd1 a6 17. e1 c7 18. ac1 e5
19. h3 ac8 20. c2 g6 21. e3 b8 22. f4 ed7 23. g4
ca8 24. f1 f8 25. g3 e6 26. h2 b7 27. a4
e8 28. f1 c5 29. c2 g7 30. b4 a4 31. a4 (60)
31... d7 32. e5 1-0

Državno prvenstvo F18

Celje, 26.2.-3.3.2000

M	Ime	Kat	LRat	Klub	1	2	3	4	5	6	7	8	9	T	W-We
1	Karer Gregor	I	2025	ŠK Nova Gorica	+12	=7	+5	+3	+8	-2	+4	+6	+9	7.5	2.64
2	Šebenik Matej	MK	2263	Ljubljanski ŠK	=9	+11	=3	+7	=4	+1	+8	+5	+10	7.5	0.03
3	Novak Gorazd	MK	2130	ŠK Triglav Krško	+14	+6	=2	-1	-7	=4	+16	+8	=5	5.5	-0.80
4	Knežević Zaviša	II	1853	ŠK Triglav Krško	+8	=5	-7	+14	=2	=3	-1	+15	+11	5.5	2.35
5	Štruel Črtomir	I	1972	šd ptuj	+15	=4	-1	=10	+13	=7	+9	-2	=3	5	-0.04
6	Šivic Klemen	II	1920	ŠK Borovnica	+16	-3	-14	+12	+10	-8	+7	-1	+15	5	-0.13
7	Gomboc Miha	MK	2050	Radenska POMGRAD MS	+13	=1	+4	-2	+3	=5	-6	-9	=8	4.5	-0.63
8	Gombač Jan	MK	2111	ŠD dr.Milan Vidmar Ljublj	-4	+12	+10	+13	-1	+6	-2	-3	=7	4.5	-1.80
9	Šajin Simon	I	1901	ŠD Koper-Zusterna	=2	-10	-13	+16	+14	+11	-5	+7	-1	4.5	-0.27
10	Zagožen Damjan	II	1659	ŠK Žalec	=11	+9	-8	=5	-6	+15	=12	+16	-2	4.5	1.89
11	Švent Matej	II	1680	ŠK Žalec	=10	-2	-12	+15	+16	-9	+13	+14	-4	4.5	1.26
12	Tomažin Tomaž	II	1794	ŠK Triglav Krško	-1	-8	+11	-6	+15	+16	=10	=13	+14	4	-0.41
13	Brusnjak Sašo	II	1839	Šaleško ŠD Velenje	-7	+15	+9	-8	-5	+14	-11	=12	=16	4	-0.59
14	Kovač Mitja	I	1863	Radenska POMGRAD MS	-3	+16	+6	-4	-9	=13	=15	-11	=12	3.5	-1.72
15	Knapič Aleks	II	1606	ŠD Koper-Zusterna	-5	-13	+16	-11	=12	-10	=14	-4	-6	2	-0.43
16	Lužar Borut	IV	1500	ŠD Novo mesto	-6	-14	-15	-9	-11	-12	-3	-10	-13	0	-1.53

Arbiter: Jazbinšek Sebastjan

Igralni cas: 2h/40+30

Državno prvenstvo F16

Celje 26.2.-3.3.2000

M	Ime	Kat	LRat	Klub	1	2	3	4	5	6	7	8	9	T	W-We
1	Bratovič Blaž	MK	2029	ŠD Trdnjava 1896 Ljublj	+24	+20	+4	-6	+7	+2	=3	+9	=5	7	0.79
2	Lazar Aleš ml.	I	1983	Radenska POMGRAD MS	+14	=12	+13	+11	+6	-1	+8	+3	=4	7	0.52
3	Kukovec Borut	MK	1994	ŽSD Maribor ŠK Piramida	+8	-11	+25	+17	+10	+6	=1	-2	+12	6.5	-0.52
4	Potočnik Mitja	II	1893	ŽSD Maribor ŠK Piramida	+15	+18	-1	+21	=5	-8	+13	+11	=2	6	-0.03
5	Žiberna Klemen	I	1937	ŽSD Maribor ŠK Piramida	+22	+23	=11	-7	=4	+14	+20	=6	=1	6	-0.30
6	Nadž Aleksander	I	1844	ŠD Napredek Domžale	+19	+16	+7	+1	-2	-3	=9	=5	=10	5.5	1.18
7	Lovišček Matjaž	MK	2065	ŠK Nova Gorica	+21	+10	-6	+5	-1	+12	-11	+8	=9	5.5	-1.79
8	Radomir Milan	II	1612	ŠD Novo mesto	-3	+30	+23	=12	+13	+4	-2	-7	+17	5.5	3.07
9	Župevc Sašo	II	1842	ŠK Triglav Krško	-18	=15	+28	+16	+11	+10	=6	-1	=7	5.5	-0.35
10	Mazej Jernej	I	1787	Šaleško ŠD Velenje	+30	-7	+14	+24	-3	-9	+22	+20	=6	5.5	0.55
11	Bezjak Goran	II	1708	šd ptuj	+27	+3	=5	-2	-9	+22	+7	-4	=13	5	2.30
12	Pavlič Luka	II	1704	ŠD Napredek Domžale	+31	=2	=17	=8	=20	-7	+14	+15	-3	5	0.95
13	Novak Jernej	I	1945	ŠK Griže	+25	=17	-2	+18	-8	+16	-4	+19	=11	5	-2.29
14	Medvešček Jernej	III	1602	ŠK Nova Gorica	-2	+31	-10	+27	+17	-5	-12	+22	+21	5	1.58
15	Borišek Anže	II	1530	ŠD Trdnjava 1896 Ljublj	-4	-9	=16	+23	-22	+27	+24	-12	+25	5	1.85
16	Grafenauer Matej	III	1583	ŠD Fram	>32	-6	=15	-9	+31	-13	+27	=21	+20	5	1.20
17	Srdič Gregor	II	1638	ŠD Lipa Šentjur	+26	=13	=12	-3	-14	+19	=21	+18	-8	4.5	0.36
18	Hrovat Jaka	III	1519	ŠD Novo mesto	+9	-4	=20	-13	=19	=24	+23	-17	+27	4.5	1.89
19	Topič Igor	III	1530	Šaleško ŠD Velenje	-6	-21	+31	+29	=18	-17	+25	-13	+26	4.5	1.08
20	Orel Anže	II	1745	ŠS Tomo Zupan Kranj	+28	-1	=18	+25	=12	+21	-5	-10	-16	4	-1.13
21	Škrlep Nejc	III	1628	OŠ Stražišče Kranj	-7	+19	+22	-4	+24	-20	=17	=16	-14	4	0.13
22	Cajnko Leon	IV	1542	Radenska Pomgrad MS	-5	+29	-21	+26	+15	-11	-10	-14	>32	4	0.12
23	Lapoši Janko	I	1500	Pomgrad Radenska MS	+29	-5	-8	-15	=25	>32	-18	+31	=24	4	-0.04
24	Bukovec Dejan	III	1618	ŽSD Maribor ŠK Piramida	-1	+28	+26	-10	-21	=18	-15	+30	=23	4	-0.68
25	Mujanovič Zahir	II	1584	III	+13	+27	-3	-20	=23	+28	-19	+29	=15	3.5	-0.46
26	Nikolovski Dragan	I	1500	OŠ. Ljubčna Celje	-17	>32	-24	-22	-27	+30	=29	+28	-19	3.5	-1.02
27	Keser Goran	I	1500	I.oš.Celje	-11	-25	+30	-14	+26	-15	-16	>32	-18	3	-1.28
28	Banko Simon	I	1500	OŠ. Ljubčna Celje	-20	-24	-9	+30	=29	-25	>32	-26	=31	3	-0.88
29	Malič Željko	I	1500	IV.OŠ.Celje	-23	-22	>32	-19	=28	=31	=26	-25	=30	3	-1.76
30	Hartman Blaž	I	1500	Celje	-10	-8	-27	-28	>32	-26	+31	-24	=29	2.5	-1.78
31	Kosič Dejan	I	1500	I.OŠ.Celje	-12	-14	-19	>32	-16	=29	-30	-23	=28	2	-2.44

Arbiter: Jazbinšek Sebastjan

Igralni cas: 2h/40+30

Državno prvenstvo F14

Celje, 26.2.-3.3.2000

M	Ime	Kat	LRat	Klub	1	2	3	4	5	6	7	8	9	T	W-We
1	Borišek Jure	MK	2057	ŠK Nova Gorica	+8	+9	+5	=6	+2	+7	+4	+10	-3	7.5	-0.35
2	Srebrični Marko	MK	1950	ŠK Nova Gorica	=6	+10	+7	=4	-1	=3	+8	+9	+5	6.5	-0.30
3	Štajner Samo	II	1710	ŠK Triglav Krško	+10	=8	+9	-5	+6	=2	-7	=4	+1	5.5	-1.79
4	Škoberner Jure	II	1724	ŠD AET Tolmin	=9	+5	+6	=2	+7	+10	-1	=3	-8	5.5	1.18
5	Gjuran Denis	I	1972	ŠD Radenska POMGRAD MS	+7	-4	-1	+3	+8	+9	+10	=6	-2	5.5	0.52
6	Sakelšek Tadej	I	1912	ZŠD Maribor šk Piramida	=2	=7	-4	=1	-3	+8	+9	=5	+10	5	-2.29
7	Četina Klemen	II	1910	ŠD Lipa Šentjur	-5	=6	-2	+10	-4	-1	+3	=8	+9	4	-0.03
8	Hočevar Boštjan	II	1723	ŠD Radenska POMGRAD MS	-1	=3	+10	=9	-5	-6	-2	=7	+4	3.5	0.79
9	Greifoner Sebastijan	III	1656	ŠD Hoče ŠS Contrast	=4	-1	-3	=8	=10	-5	-6	-2	-7	1.5	-0.52
10	Židanik David	III	1500	ŠK Žalec	-3	-2	-8	-7	=9	-4	-5	-1	-6	5	0.55

Arbiter: Sebastijan Jazbinšek

Igralni čas: 2h/40+30

Državno prvenstvo F12

Celje, 26.2.-3.3.2000

M	Ime	K	LRat	Klub	1	2	3	4	5	6	7	8	9	T	W-We
1	Lenič Luka	II	1929	ŠD Napredek Domžale	=4	=5	+7	+10	+9	=2	+6	+8	=3	7	-0.29
2	Zorko Jure	II	1866	ŠD Vrhnika	+9	=6	+3	+5	+10	=1	+8	-4	=7	6.5	-0.34
3	Hrčič Rok	II	1713	ŠK Prebold	=5	+10	-2	+8	=4	+7	+9	+6	=1	6.5	1.46
4	Miletič Dean	II	1669	ŠK Nova Gorica	=1	=7	=9	=6	=3	+5	+10	+2	=8	6	1.59
5	Mataln Mitja	III	1618	ŠD Polskava	=3	=1	+10	-2	+8	-4	=7	+9	=6	5	1.31
6	Lendero Peter	II	1767	Šaleško ŠD Velenje	+10	=2	-8	=4	+7	+9	-1	-3	=5	4.5	-1.26
7	Osolin Žiga	III	1500	ŠD Napredek Domžale	+8	=4	-1	=9	-6	-3	=5	+10	=2	4	1.66
8	Šmon Andraž	III	1500	ŠD Napredek Domžale	-7	=9	+6	-3	-5	+10	-2	-1	=4	3	0.66
9	Kokol Peter	III	1712	ZŠD Maribor ŠK Piramida	-2	=8	=4	=7	-1	-6	-3	-5	=10	2	-2.95
10	Budihna Kristijan	III	1500	ŠK Nova Gorica	-6	-3	-5	-1	-2	-8	-4	-7	=9	5	-1.84

Arbiter: Sebastijan Jazbinšek

Igralni čas: 2h/40+30

Državno prvenstvo F10

Celje, 26.2.-3.3.2000

M	Ime	K	LRat	Klub/Šola	1	2	3	4	5	6	7	8	9	T	W-We
1	Trebušak Matic	III	1592	ŠK Krško	+6	+3	+8	+10	+9	+4	=2	+7	=5	8	2.60
2	Planinc Jan	III	1566	ŠD Fram	+7	+5	+6	-3	+8	+10	=1	=4	+9	7	1.96
3	Klančar Primož	III	1500	ŠD Lipa Šentjur	+10	-1	=4	+2	-7	+5	-6	+9	=8	5	0.86
4	Plaskan Jure	III	1500	ŠD Trdnjava Ljubljana	-5	+6	=3	-8	+10	-1	+9	=2	+7	5	0.86
5	Škrlep Jaka	III	1500	OŠ Stražišče Kranj	+4	-2	-7	+9	+6	-3	-8	+10	=1	4.5	0.36
6	Nerat Grega	III	1500	ŠD Radenska Pomgrad MS	-1	-4	-2	+7	-5	=9	+3	=8	+10	4	-0.14
7	Kranjec Primož	IV	1585	ŠK Krško	-2	-9	+5	-6	+3	+8	+10	-1	-4	4	-1.31
8	Vrban Rok	IV	1500	ZŠD Maribor ŠK Piramida	-9	=10	-1	+4	-2	-7	+5	=6	=3	3.5	-0.64
9	Makarič Aleksander	III	1500	OŠ Orehek	+8	+7	-10	-5	-1	=6	-4	-3	-2	2.5	-1.64
10	Obal Marko	III	1500	Radenska POMGRAD MS	-3	=8	+9	-1	-4	-2	-7	-5	-6	1.5	-2.64

Arbiter: Sebastijan Jazbinšek

Igralni čas: 2h/40+30

Državno prvenstvo D18

Celje, 26.2.-29.2.2000

M	Ime	Kat	LRat	Klub	1	2	3	4	5	T	W-We
1	Hari Veronika	WMK	2000	Ljubljanski ŠK	+6	+3	=2	=5	+4	4	-0.20
2	Uršič Mateja	WI	1841	ŠD AET Tolmin	-4	+6	=1	+3	+5	3.5	0.20
3	Srdič Urša	WII	1687	ŠD Lipa Šentjur	=5	-1	+4	-2	+6	2.5	0.50
4	Brezovšček Petra	WII	1603	ŠD Napredek Domžale	+2	=5	-3	=6	-1	2	0.55
5	Kljun Mateja	III	1613	ŠK Loška dolina	=3	=4	=6	=1	-2	2	0.50
6	Tompa Neda	WII	1731	ŠD Radenska POMGRAD MS	-1	-2	=5	=4	-3	1	-1.35

Arbiter: Sebastijan Jazbinšek

Igralni čas: 2h/40+30

Državno prvenstvo D16

Celje, 26.2.-1.3.2000

M	Ime	Kat	LRat	Klub	1	2	3	4	5	6	7	T	W-We
1	Srebrični Ana	WFM	2048	ŠK Nova Gorica	+7	+5	+6	+2	=4	+3	+8	6.5	0.41
2	Hočevar Maja	WII	1612	ŠD Radenska POMGRAD MS	+4	+8	+5	-1	+3	=7	+6	5.5	2.70
3	Žnidaršič Sanja	WI	1684	ŠK Triglav Krško	+6	+4	+8	+5	-2	-1	+7	5	1.50
4	Orel Karmen	WMK	1784	ŠS Tomo Zupan Kranj	-2	-3	+7	+6	=1	+8	=5	4	-0.62
5	Ipavec Tjaša	WII	1552	ŠK Komenda	+8	-1	-2	-3	=7	=6	=4	2.5	0.26
6	Vučko Maja	WII	1796	ŠD Radenska POMGRAD MS	-3	+7	-1	-4	+8	=5	-2	2.5	-2.19
7	Medvešček Jerica	III	1500	ŠK Nova Gorica	-1	-6	-4	-8	=5	=2	-3	1	-0.82
8	Trpin Alenka	III	1500	ŠK Komenda	-5	-2	-3	+7	-6	-4	-1	1	-0.82

Arbiter: Sebastijan Jazbinšek

Igralni čas: 2h/40+30

Državno prvenstvo D14

Celje, 26.2.-3.3.2000

M	Ime	Kat	LRat	Klub	1	2	3	4	5	6	7	8	9	T	W-We
1	Mar Karmen	WII	1680	ŠK Triglav Krško	+5	+10	+9	+6	=2	=4	+8	+3	=7	7.5	2.01
2	Rožič Vesna	WI	1772	ŠS Tomo Zupan Kranj	+9	=6	+8	+4	=1	=3	+7	+5	+10	7.5	0.84
3	Ahmatovič Mirela	WII	1650	ŠK Triglav Krško	+7	=5	+10	=9	+6	=2	+4	-1	+8	6.5	1.46
4	Novak Ksenija	WI	1744	ŠK Griže	+10	+9	+6	-2	+8	=1	-3	+7	=5	6	-0.30
5	Švent Suzana	III	1592	ŠK Žalec	-1	=3	=7	+8	=10	=9	=6	-2	=4	4	-0.23
6	Butolen Vanja	III	1500	šd ptuj	=8	=2	-4	-1	-3	=7	=5	+10	+9	4	1.03
7	Uršič Simona	WII	1644	ŠD AET Tolmin	-3	-8	=5	=10	+9	=6	-2	-4	=1	3	-1.95
8	Kramar Sara	WII	1513	Radenska POMGRAD MS	=6	+7	-2	-5	-4	=10	-1	+9	-3	3	-0.15
9	Vihar Barbara	WII	1500	ŠD Fram	-2	-4	-1	=3	-7	=5	+10	-8	-6	2	-0.97
10	Mirjačič Tanja	WII	1500		-4	-1	-3	=7	=5	=8	-9	-6	-2	1.5	-1.47

Arbiter: Sebastijan Jazbinšek

Igralni čas: 2h/40+30



Inženiring

Rezultati s turnirjev

Državno prvenstvo D12

Celje, 26.2.-1.3.2000

M	Ime	Kat	LRat	Klub	1	2	3	4	5	6	7	T	W-We
1	Štaudoher Tjaša	WII	1530	ŠD Stari trg ob Kolpi	=3	+5	=6	+4	+8	+2	=7	5.5	1.79
2	Velec Martina	WII	1513	ŠD Fram	+7	+3	+5	+6	-4	-1	+8	5	1.43
3	Bukovec Tina	IV	1506	ŽSD Maribor ŠK Piramida	=1	-2	+7	+8	+5	+6	-4	4.5	1.07
4	Jerič Tina	WII	1525	ŠK Borovnica	-5	+6	-8	-1	+2	=7	+3	3.5	-0.21
5	Završnik Barbara	III	1500	ŠK Nova Gorica	+4	-1	-2	-7	-3	+8	+6	3	-0.36
6	Pavlič Suzana	IV	1500	ŠK Milan Majcen Sevnica	+8	-4	=1	-2	+7	-3	-5	2.5	-0.86
7	Pavlič Nika	WII	1500	ŠK Napredek Domžale	-2	=8	-3	+5	-6	=4	=1	2.5	-0.86
8	Mihelič Sabina	WII	1500	ŠD Stari trg ob Kolpi	-6	=7	+4	-3	-1	-5	-2	1.5	-1.86

Arbiter: Sebastijan Jazbinšek

Igralni čas: 2h/40+30

Državno prvenstvo D10

Celje, 26.2.-3.3.2000

M	Ime	K	LRat	Klub/Šola	1	2	3	4	5	6	7	8	9	T	W-We
1	Šumenjak Barbara		1500	Gorišnica	+6	+10	-4	+3	+2	+5	+7	=8	=9	7	2.50
2	Mukavec Mateja	III	1500	ŠD Stari trg ob Kolpi	-3	+8	+5	+7	-1	+9	=6	+10	+4	6.5	2.00
3	Nadvešnik Maja		1500	OŠ. Stranje / Kamniku	+2	-5	+7	-1	=9	+6	+10	+4	=8	6	1.50
4	Culaj Marte		1500	l.oš.Celje	+5	-7	+1	+9	-6	+10	+8	-3	-2	5	0.50
5	Bilbija Nina	IV	1500	ŠD Trdnjava 1896 Lj	-4	+3	-2	+8	-7	-1	+9	+6	+10	5	0.50
6	Orehek Špela		1500	OŠ Radomlje	-1	-9	-8	+10	+4	-3	=2	-5	+7	3.5	-1.00
7	Topič Jelena		1500	ŠK.Milan Majcen Sevnica	-10	+4	-3	-2	+5	+8	-1	-9	-6	3	-1.50
8	Martinčič Erika		1500	OŠ.Stari trg ob Kolpi	+9	-2	+6	-5	-10	-7	-4	=1	=3	3	-1.50
9	Žnidarič Lucija		1500	Gorišnica	-8	+6	-10	-4	=3	-2	-5	+7	=1	3	-1.50
10	Vižin Ajda	III	1500	ŠS Tomo Zupan Kranj	+7	-1	+9	-6	+8	-4	-3	-2	-5	3	-1.50

Arbiter: Sebastijan Jazbinšek

Igralni čas: 2h/40+30



Sponzor A odprtega turnirja na Bledu

Rezultati s turnirjev

Prvenstvo ŠK Stari Mayr 1999

Kranj, 28.11.99 - 6.2.2000

M	Ime	Kat	LRat	Klub	1	2	3	4	5	6	7	8	9	T	W-We
1	Simončič Silvo	MK	2144		+27	=5	+15	=2	+4	+3	+6	+11	+10	8	1.16
2	Mrak Stanislav	MK	2150	ŠK Kranj-Stari Mayr	=23	+11	+16	=1	-5	+9	+4	+6	=3	6.5	-0.34
3	Štagar Dušan	II	1836	ŠK Kranj-Stari Mayr	+19	+8	-4	+13	+15	-1	+12	+5	=2	6.5	2.54
4	Marušič Nada	WMMK	1895	ŠD Gorenjka Lesce	+13	+7	+3	=5	-1	+10	-2	+8	=9	6	1.59
5	Lenič Luka	II	1837	Napredek Domžale	+18	=1	>24	=4	+2	=6	=10	-3	+13	6	1.72
6	Ciglič Boris	MK	2128	ŠD Gorenjka Lesce	+14	-15	+21	+12	+8	=5	-1	-2	+11	5.5	-1.16
7	Piskar Rihard	II	1719	ŠK Kranj-Stari Mayr	+12	-4	-8	=14	+21	-11	+16	+19	+15	5.5	2.08
8	Božič Anton	MK	2060	ŠK Komenda	+9	-3	+7	+17	-6	=12	=15	-4	+16	5	-1.93
9	Vidali Jože	II	1783	ŠD Gorenjka Lesce	-8	>27	-11	+16	+20	-2	=14	+12	=4	5	1.36
10	Krek Janez	MK	2050	ŠK Kranj-Stari Mayr	=16	-12	+19	+21	+11	-4	=5	+15	-1	5	-1.66
11	Čebular Dušan	I	1990	ŠK Kranj-Stari Mayr	+20	-2	+9	=15	-10	+7	+19	-1	=6	4.5	-1.17
12	Piber Vinko	MK	1993	Napredek Domžale	-7	+10	+22	-6	+17	=8	-3	-9	+20	4.5	-1.89
13	Todorovič Milovan		1537	ŠK Kranj-Stari Mayr	-4	=19	>26	-3	+22	-16	+20	+14	-5	4.5	1.42
14	Korošec Štefan	II	1783		-6	+18	-17	=7	=16	+22	=9	-13	+19	4.5	-1.53
15	Korošec Stane	I	1797	ŠK Kranj-Stari Mayr	+22	+6	-1	=11	-3	+20	=8	-10	-7	4	0.76
16	Benko Boštjan	III	1741	ŠK Rudar Trbovlje	=10	>23	-2	-9	=14	+13	-7	+18	-8	4	-0.20
17	Prača Boško		1500	ŠK Stari Mayr Kranj	<0	>28	+14	-8	-12	-19	-18	+22	+21	4	0.83
18	Lenič Iztok	IV	1500	Napredek Domžale	-5	-14	>28	-20	-19	+21	+17	-16	+22	4	0.36
19	Petrovič Nejc	IV	1500	ŠD Gorenjka Lesce	-3	=13	-10	+22	+18	+17	-11	-7	+14	3.5	1.07
20	Knavs Branko	III	1666		-11	<22	>25	+18	-9	-15	-13	=21	-12	2.5	-1.37
21	Konc Miro		1500	ŠK Stari Mayr Kranj	=26	+25	-6	-10	-7	-18	=22	=20	-17	2.5	-0.56
22	Volovec Aleš		1500	ŠK Stari Mayr Kranj	-15	>20	-12	-19	-13	-14	=21	-17	-18	1.5	-2.22
23	Jeraj Zlatko	MK	2065	ŠK Kranj-Stari Mayr	=2	<16	-18	0	0	0	0	0	0	0	ODSTOPIL
24	Jurič Sabina	WII	1542	ŠK Kranj-Stari Mayr	=25	+26	<5	0	0	0	0	0	0	0	ODSTOPIL
25	Djukanovič Sladj.	WII	1500	ŠK Kranj-Stari Mayr	=24	-21	<20	0	-16	-18	0	0	0	0	ODSTOPIL
26	Alimi Jasmina	WII	1500	ŠK Kranj-Stari Mayr	=21	-24	<13	0	0	0	0	0	0	0	ODSTOPIL
27	Jekovec Janez		1500	ŠK Kranj-Stari Mayr	-1	<9	0	0	0	-18	0	0	0	0	ODSTOPIL

Arbiter: Vladimir Grobelšek

Igralni čas: 1h/30+60 min

3. Trohov memorial

Idrinja, 4.3.2000

M	Ime	Klub	Kat	LRat	1	2	3	4	5	6	7	T
1	Mitrovič Boris	ŠK Rudar Idrinja	I.	2053	+8	+9	+3	+2	+6	+5	-4	6
2	Močnik Vinko	ŠK Cerkno	II.	1934	+18	+19	+4	-1	+11	+3	+6	6
3	Kovač Silvo	ŠK Rudar Idrinja	MK	2120	+17	+6	-1	+12	+4	-2	+7	5
4	Ušeničnik Matej	ŠK Rudar Idrinja	I.	2060	+16	+7	-2	+11	-3	+10	+1	5
5	Gruden Franc	AET Tolmin	I.	1899	+12	-14	+16	=7	+9	-1	+13	4.5
6	Mokorel Danilo	ŠK Nova Gorica	I.	1865	+13	-3	+8	+14	-1	+11	-2	4
7	Vinkler Silvo	AET Tolmin	II.	1878	+15	-4	+19	=5	+12	+8	-3	4
8	Vukanič Avgust	ŠK Rudar Idrinja	II.	1755	-1	+18	-6	+19	+14	-7	+16	4
9	Abramovič Drago	ŠK Rudar Idrinja	III.	1788	+21	-1	-13	+17	-5	+18	+15	4
10	Tavčar Vinko	ŠK Cerkno	II.	1862	-11	+15	-12	+13	+18	-4	+14	4
11	Hadžič Muradif	ŠK Rudar Idrinja	IV.	1500	+10	+20	+14	-4	-2	-6	=12	3.5
12	Kovač Jože	ŠK Rudar Idrinja	IV.	1689	-5	+17	+10	-3	=7	=13	=11	3.5
13	Hadalin Ivan	ŠK Cerkno	III.	1654	-6	+22	+9	-10	+16	=12	-5	3.5
14	Čoralič Amir	ŠK Rudar Idrinja	IV.	1500	+20	+5	-11	-6	-8	+21	-10	3
15	Persoglia Silvij	ŠK Rudar Idrinja	III.	1662	-7	-10	+20	-16	+21	+17	-9	3
16	Bajc Anton	ŠK Rudar Idrinja	II.	1764	-4	+21	-5	+15	-13	+22	-8	3
17	Sedej Marko	ŠK Cerkno	IV.	1759	-3	-12	+21	-9	+19	-15	+22	3
18	Šturm Miran	ŠK Cerkno	IV.	1695	-2	-8	+22	+20	-10	-9	+19	2.5
19	Mlakar Vili	ŠK Cerkno	II.	1769	+22	-2	-7	-8	-17	+20	=18	2.5
20	Abramovič Ante	ŠK Rudar Idrinja	IV.	1500	-14	-11	-15	-18	+22	-19	+21	2
21	Jereb Staš	ŠK Rudar Idrinja	IV.	1500	-9	-16	-17	=22	-15	-14	-20	0.5
22	Vidmar Davorin	ŠK Rudar Idrinja	IV.	1500	-19	-13	-18	=21	-20	-16	-17	0.5

Sodnik: Silvo Kovač

Rezultati s turnirjev

Odperto gostinsko prvenstvo Bleda 2000

Bled, 12.3.2000

M	Ime	Kat	LRat	Klub	1	2	3	4	5	6	7	T	W-We
1	Sermek Dražen	GM	2521	ŠK Triglav Krško	+15	+6	+2	+10	+11	=3	=4	6	-0.02
2	Jakša Cvetko	I	2113	ŠK Grosuplje	+36	+37	-1	+31	+19	+9	+6	6	1.24
3	Srebrnič Vojko	MK	2229	ŠK Nova Gorica	+44	+19	+16	=7	=5	=1	+11	5.5	1.44
4	Krnčar Anton	I	1865	ŠD Jesenice	+42	-18	+37	+16	+17	+7	=1	5.5	3.26
5	Zorko Dušan	MK	2208	ŠS Tomo Zupan Kranj	+23	+27	+13	=11	=3	-6	+10	5	0.24
6	Bulatovič Milorad	I	2040	ŠK Yatras Ljubljana	+43	-1	+36	+30	+8	+5	-2	5	1.15
7	Drinovc Aleš	MK	2120	ŠS Tomo Zupan Kranj	+30	+35	+14	=3	=10	-4	+20	5	0.17
8	Čepon Dušan	MK	2256	ŠD dr.Milan Vidmar Lj	+39	+21	-10	+13	-6	+15	+14	5	-0.88
9	Ravnik Franc	MK	1957	ŠD Jesenice	+38	-15	+27	+20	+26	-2	+13	5	1.36
10	Žvan Žiga	MK	2207	ŠS Tomo Zupan Kranj	+29	+26	+8	-1	=7	+18	-5	4.5	0.44
11	Mazi Leon	FM	2359	ŠK Branik Maribor	+34	+17	+18	=5	-1	+14	-3	4.5	-0.75
12	Rabič Drago	I	2048	ŠS Tomo Zupan Kranj	+33	-14	+22	-19	+31	+17	+25	4.5	-1.03
13	Kaše Vladimir	MK	1904	ŠD SIMP Radovljica	+25	+20	-5	-8	+42	+19	-9	4	0.99
14	Tramte Boris	I	1854	ŠD SIMP Radovljica	+46	+12	-7	+25	+18	-11	-8	4	1.55
15	Cvetkov Risto	II	1824	ŠD Jesenice	-1	+9	-17	+48	+24	-8	+32	4	0.92
16	Čiglič Boris	MK	2091	ŠD Gorenjka Lesce	+31	+28	-3	-4	=23	+26	=21	4	-1.18
17	Marušič Nada	WMK	2047	ŠD Gorenjka Lesce	+48	-11	+15	+28	-4	=12	=23	4	-0.76
18	Rodman Franc	MK	2145	ŠD Jesenice	+40	+4	-11	+21	-14	-10	+30	4	-1.04
19	Butala Marjan	MK	2202	KPŠRD Karel Jeraj Lj	+49	-3	+39	+12	-2	-13	+28	4	-0.27
20	Šimnic Franci	MK	2143		+22	-13	+34	-9	+30	+32	-7	4	-1.74
21	Prestrl Jožef	MK	1969	ŠD SIMP Radovljica	+45	-8	+33	-18	+22	=25	=16	4	-0.48
22	Vidali Jože	II	1714	ŠD Gorenjka Lesce	-20	+24	-12	+49	-21	+33	+35	4	0.92
23	Čamžič Rahnam	III	1772	ŠD Jesenice	-5	+45	=26	=37	=16	+38	=17	4	1.83
24	Alič Zefir		1500	Gostinec	-37	-22	+29	+34	-15	+39	+40	4	2.88
25	Halilov Esad	IV	1500	ŠD Jesenice	-13	+29	+41	-14	+35	=21	-12	3.5	2.03
26	Ristov Tase	I	1945	ŠK Sava Kranj	+32	-10	=23	+40	-9	-16	+37	3.5	-0.56
27	Pazlar Marko	MK	1939	ŠD Jesenice	+41	-5	-9	+36	-32	+31	=29	3.5	-1.61
28	Jazbec Franc	I	1834	ŠD SIMP Radovljica	+47	-16	+48	-17	=38	+37	-19	3.5	0.00
29	Pongrac Alojzija	WM	1748	ŠD Gorenjka Lesce	-10	-25	-24	+47	+49	+43	=27	3.5	-0.70
30	Špendal Barbara	WII	1705	ŠD Gorenjka Lesce	-7	+42	+32	-6	-20	+34	-18	3	1.04
31	Vilman Marko		1618		-16	+50	+35	-2	-12	-27	+43	3	0.97
32	Marolt Damjan		1586		-26	+44	-30	+39	+27	-20	-15	3	1.74
33	Noč Kristjan	IV	1613	ŠD Jesenice	-12	+38	-21	-35	+45	-22	+44	3	0.76
34	Justin Matic	II	1812	ŠS Tomo Zupan Kranj	-11	+49	-20	-24	+46	-30	+38	3	-0.99
35	Capuder Bojan	II	1500	Gostinec	+50	-7	-31	+33	-25	+42	-22	3	0.62
36	Knavs Branko	III	1619		-2	+46	-6	-27	-43	+49	+42	3	0.55
37	Ivelja Vojislav	I	1857	ŠD Jesenice	+24	-2	-4	=23	+40	-28	=26	2.5	-1.28
38	Uršič Silvo	MK	1723	ŠD SIMP Radovljica	-9	-33	+45	+43	=28	-23	-34	2.5	-0.86
39	Petrovič Nejc	IV	1807	ŠD Gorenjka Lesce	-8	+43	-19	-32	=48	-24	+47	2.5	-1.91
40	Turunčič Bojan	III	1739	Bohinj Bohinjska Bistr	-18	=41	+44	-26	-37	+48	-24	2.5	-0.86
41	Sitar Jože	III	1500	ŠD SIMP Radovljica	-27	=40	-25	-42	-44	+50	+48	2.5	0.33
42	Stojanovski Vlado		1500	Gostinec	-4	-30	+47	+41	-13	-35	-36	2	-0.10
43	Krivec Špela	IV	1604		-6	-39	+46	-38	+36	-29	-31	2	-0.52
44	Hrenič Miša	III	1784		-3	-32	-40	-46	+41	+45	-33	2	-2.62
45	Hodžič Aljoša	IV	1587	ŠD Gorenjka Lesce	-21	-23	-38	+50	-33	-44	+49	2	-0.38
46	Hodžič Marino		1500		-14	-36	-43	+44	-34	-47	+50	2	0.04
47	Armuš Ranko		1500	Gostinec	-28	-48	-42	-29	+50	+46	-39	2	-0.17
48	Sitar Žiga	III	1610	ŠD Gorenjka Lesce	-17	+47	-28	-15	=39	-40	-41	1.5	-0.81
49	Jošt Aleš	IV	1600		-19	-34	+50	-22	-29	-36	-45	1	-1.52
50	Rotar Uroš		1500		-35	-31	-49	-45	-47	-41	-46	0	-3.08

Arbiter: Janez Petrovič

Igralni cas: 15 min

Rezultati s turnirjev

Hitropotezno državno prvenstvo invalidov

Postojna, 18.3.2000

M	Ime	Kat	LRat	Klub	1	2	3	4	5	6	7	8	9	10	11	T
1	Bajda Rado	I	1999	DI Trbovlje	+31	+20	+9	+3	=2	+8	+14	=6	-4	+12	+5	9
2	Jazbec Hinko	MK	2079	DI Trbovlje	+25	+13	+5	+21	=1	+3	=6	-4	+10	+20	+18	9
3	Kovač Silvo	MK	2120	DI Idrija	+36	+30	+37	-1	+6	-2	+11	+7	+15	-5	+4	8
4	Vasič Petar	MK	2130	DI Piran	+16	-9	+20	+7	=5	-14	+21	+2	+1	+15	-3	7.5
5	Ušeničnik Matej	I	2066	DI Idrija	+26	+41	-2	+25	=4	-7	+16	+9	+6	+3	-1	7.5
6	Zavratnik Maks	II	1881	Radlje ob Dravi	+39	+17	=7	+11	-3	+21	=2	=1	-5	+23	=10	7
7	Koletnik Jože	I	1970	DI Slovenj Gradec	+12	+35	=6	-4	+37	+5	=9	-3	=8	=10	+23	7
8	Plimon Branko	I	1980	DI Dravograd	+28	-37	+30	+26	+15	-1	=10	=14	=7	=9	+16	7
9	Volčanšek Jože	I	1952	DI Krško	+38	+4	-1	-15	+26	+25	=7	-5	+11	=8	=12	6.5
10	Grobelnik Mirko	I	1976	DI Dravograd	=22	+27	-21	+19	=14	+24	=8	+16	-2	=7	=6	6.5
11	Kotnik Franc	I	1997	DI Trbovlje	+19	=21	+22	-6	+35	=23	-3	+25	-9	=14	+26	6.5
12	Čelikovič Šefket		1637	MDI Saleške doline	-7	-16	-28	+41	+30	+27	+18	+17	+14	-1	=9	6.5
13	Šaša Ljuban		1693	Ajdovščina-Vipava	+14	-2	=19	+22	-21	-17	-37	+42	+24	+33	+20	6.5
14	Poberžnik Janez	I	1976	DI Dravograd	-13	+18	+38	+32	=10	+4	-1	=8	-12	=11	=15	6
15	Cvar Štefan	MK	2115	MDI Saleške doline	=29	=33	+16	+9	-8	=20	+22	+23	-3	-4	=14	6
16	Kraševec Viktor	MK	1856	KPŠRD Karel Jeraj	-4	+12	-15	+39	+32	+37	-5	-10	+28	+17	-8	6
17	Dekanj Adam	MK	2025	DI Postojna	+18	-6	-32	+31	-20	+13	+29	-12	+36	-16	+27	6
18	Popovič Radovan	I	1804	DI Koper	-17	-14	-27	+36	+34	+40	-12	+35	+25	+26	-2	6
19	Špilak Tomislav	II	1932	Sonček-ZD zaCP	-11	+31	=13	-10	-22	+39	=35	-26	+29	+21	+25	6
20	Uršič Marjan	I	1867	DI Mežiške doline	+40	-1	-4	+28	+17	=15	-23	+24	+22	-2	-13	5.5
21	Kutin Dušan	I	1977	DI Lj Moste-Polje	+32	=11	+10	-2	+13	-6	-4	-22	+27	-19	+35	5.5
22	Jevšnik Tone	III	1702	DI Dravograd	=10	+29	-11	-13	+19	+35	-15	+21	-20	-25	+36	5.5
23	Bras Milan	I	2005	DI Lj Vič-Rudnik	-30	+28	-26	+38	+27	=11	+20	-15	+37	-6	-7	5.5
24	Dolinšek Franci	II	1885	DI Lj Vič-Rudnik	-35	-32	+34	+40	+29	-10	=33	-20	-13	+41	+31	5.5
25	Burič Nikola	I	1872	DI Sl. Bistrica	-2	+34	+40	-5	+33	-9	+28	-11	-18	+22	-19	5
26	Jurič Marko	II	1849	DI Zagorje	-5	+39	+23	-8	-9	-29	+38	+19	+33	-18	-11	5
27	Mikuž Slavko		1500	Ajdovščina-Vipava	=33	-10	+18	=29	-23	-12	+31	+40	-21	+37	-17	5
28	Senica Marjan	II	1757	DI Mežiške doline	-8	-23	+12	-20	+38	+36	-25	+29	-16	-31	+41	5
29	Dragoš Janez	II	1850	DI Črnomelj	=15	-22	+41	=27	-24	+26	-17	-28	-19	>42	+38	5
30	Barukčič Ratko	III	1798	DI Koper	+23	-3	-8	-33	-12	-34	>42	-39	+40	+32	+37	5
31	Bajc Anton	II	1764	DI Idrija	-1	-19	-36	-17	>42	+41	-27	+34	+38	+28	-24	5
32	Bajda Albin	III	1744	DI Zagorje	-21	+24	+17	-14	-16	-33	+40	-36	+39	-30	>42	5
33	Miklavc Jože	MK	1910	DI Lj Moste-Polje	=27	=15	-35	+30	-25	+32	=24	=37	-26	-13	+39	5
34	Lamut Bojan		1528	DI Sl. Bistrica	-37	-25	-24	>42	-18	+30	-36	-31	+41	+39	+40	5
35	Kadragič Mario		1500	DI Črnomelj	+24	-7	+33	=37	-11	-22	=19	-18	>42	=36	-21	4.5
36	Bubnjič Danko	II	1850	DI Črnomelj	-3	-38	+31	-18	+39	-28	+34	+32	-17	=35	-22	4.5
37	Lukič Ivan	I	1957	MDI G. Radgona	+34	+8	-3	=35	-7	-16	+13	=33	-23	-27	-30	4
38	Dervarič Davorin	IV	1510	Sonček-ZD zaCP	-9	+36	-14	-23	-28	>42	-26	+41	-31	+40	-29	4
39	Zebec Ignac		1500	MDI Saleške doline	-6	-26	>42	-16	-36	-19	+41	+30	-32	-34	-33	3
40	Poredoš Bojan		1500	Sonček-ZD zaCP	-20	>42	-25	-24	+41	-18	-32	-27	-30	-38	-34	2
41	Gombač Iztok		1500	Sonček-ZD zaCP	>42	-5	-29	-12	-40	-31	-39	-38	-34	-24	-28	1

Arbiter: Marjan Butala

Igralni cas: 10 min



Konectedenski turnir-ŠD Radenska Pomgrad

Radenci, 12.3.2000

M	Ime	Kat	LRat	1	2	3	4	5	6	7	8	9	T	W-We
1	Lindner Mihael	I	2254	+41	-5	+15	+30	+21	+10	=2	+3	+6	7.5	1.74
2	Kovač Boris	FM	2187	+26	+33	+10	+21	-3	+9	=1	+22	+5	7.5	2.10
3	Zupe Miran	IM	2514	+19	+18	+9	+32	+2	+5	-6	-1	+10	7	-0.74
4	Veličkovič Zoran	FM	2304	+34	+22	+13	-5	-32	+36	+40	+24	+9	7	-0.74
5	Gjuran Denis	I	1991	+60	+1	+11	+4	+17	-3	+32	=6	-2	6.5	3.98
6	Filipenko Aleksander	IM	2370	+43	+37	-21	+7	+11	+12	+3	=5	-1	6.5	-0.61
7	Florjančič Rudi	MK	2040	+55	+16	=25	-6	+51	+17	-8	+32	+21	6.5	1.46
8	Novačan Marko	MK	2234	+29	+40	-17	+52	+41	=32	+7	-9	+16	6.5	-0.79
9	Resman Branko	MK	2097	+54	+44	-3	+19	+14	-2	+21	+8	-4	6	1.77
10	Gruškovnjak Tomislav	MK	2233	+38	+24	-2	+23	+42	-1	+34	+15	-3	6	-0.48
11	Lazar Aleš ml.	I	2098	+53	+42	-5	+13	-6	+25	=15	=23	+24	6	-0.12
12	Ivanuša Bogomir	MK	2176	+28	-13	+27	+36	+25	-6	-24	+42	+22	6	-0.84
13	Horvatič Zvonko	MK	1915	+63	+12	-4	-11	+26	-14	+56	+34	+23	6	1.86
14	Kožnjak Miroslav	MK	2253	+50	+23	-32	+24	-9	+13	-22	+33	+27	6	-1.38
15	Novak Ratko	I	2084	+31	=27	-1	+28	+33	=40	=11	-10	+35	5.5	0.19
16	Kovač Mitja	II	1708	+20	-7	+62	=22	+27	=23	=18	+35	-8	5.5	3.88
17	Orak Tugomir	MK	2085	+61	+45	+8	=25	-5	-7	-23	+47	+33	5.5	-1.07
18	Krajnc Leon	I	2020	+57	-3	+29	-41	=19	+53	=16	+25	=20	5.5	-0.71
19	Novačan Rasto	I	1855	-3	+57	+56	-9	=18	+28	-35	+39	+32	5.5	1.90
20	Gakič Miodrag	MK	2084	-16	+51	-41	+58	-44	+46	+43	+26	=18	5.5	-1.97
21	Lazar Aleš st.	MK	2149	+49	+36	+6	-2	-1	+42	-9	+29	-7	5	-0.85
22	Števanec Lea	WMK	1999	+65	-4	+26	=16	=40	+44	+14	-2	-12	5	0.41
23	Brunčič Janko	II	1947	+67	-14	+39	-10	+43	=16	+17	=11	-13	5	0.50
24	Fajfar Anton	II	1939	+68	-10	+58	-14	+29	+41	+12	-4	-11	5	1.22
25	Kelemen Alen	II	1857	+47	+56	=7	=17	-12	-11	+37	-18	+44	5	1.40
26	Zvekič Hajrudin	III	1795	-2	+46	-22	+47	-13	+38	+36	-20	+42	5	1.31
27	Maltar Alberto	MK	2073	+58	=15	-12	=43	-16	+67	+41	+40	-14	5	-1.30
28	Koračin Alojz	II	1771	-12	+63	=33	-15	+57	-19	+53	=31	+40	5	1.31
29	Pleič Jure	I	1820	-8	+60	-18	+68	-24	+59	+48	-21	+46	5	0.68
30	Koman Jernej	I	1928	-45	+35	+49	-1	+67	-34	-33	+59	+47	5	-0.94
31	Tekavec Alojz ml.	III	1700	-15	+47	-42	=65	-35	+57	+51	=28	+43	5	1.58
32	Lajtner Kurt	II	2150	+39	+52	+14	-3	+4	=8	-5	-7	-19	4.5	-0.63
33	Ferenc Stanko	II	1945	+64	-2	=28	+35	-15	+54	+30	-14	-17	4.5	0.36
34	Alatič Andrej	III	1846	-4	+65	+45	-40	+37	+30	-10	-13	=36	4.5	0.81
35	Režonja Štefan	MK	2133	=51	-30	+66	-33	+31	+56	+19	-16	-15	4.5	-2.97
36	Marič Katarina	WMK	1899	+70	-21	+44	-12	+52	-4	-26	+58	=34	4.5	0.27
37	Lipovšek Miran	MK	2014	+59	-6	+50	-42	-34	+51	-25	=38	+53	4.5	-1.89
38	Ševelj Josip	I	1809	-10	+68	-40	=57	=45	-26	+60	=37	+52	4.5	-0.27
39	Kores Damjan	II	1755	-32	+64	-23	+61	-56	=52	+54	-19	+45	4.5	0.09
40	Lukič Ivan	I	1957	+46	-8	+38	+34	=22	=15	-4	-27	-28	4	-0.32
41	Keček Janko	III	1845	-1	+59	+20	+18	-8	-24	-27	-45	+58	4	0.49
42	Glavač Jože	I	1860	+66	-11	+31	+37	-10	-21	+44	-12	-26	4	0.58
43	Hanjš Vladimir	I	1853	-6	=55	+53	=27	-23	+61	-20	+56	-31	4	-0.50
44	Klampfer Rafael	I	1880	+69	-9	-36	+59	+20	-22	-42	+49	-25	4	-0.77
45	Breznik Miha	I	1500	+30	-17	-34	=54	=38	-48	+66	+41	-39	4	2.56
46	Tekavec Alojz	IV	1550	-40	-26	-57	+69	+49	-20	+61	+48	-29	4	2.02
47	Lajtner Kevin	I	1500	-25	-31	+70	-26	+69	+58	+52	-17	-30	4	2.11
48	Sukič Franc	II	1967	-56	-58	-67	+64	+62	+45	-29	-46	+54	4	-3.74
49	Jerše Milan	I	1746	-21	+70	-30	-56	-46	+62	+67	-44	+59	4	-1.22
50	Lazar Miran	II	1831	-14	+67	-37	-51	-58	+68	+62	+60	+61	4	-1.85
51	Korban Jože	II	1743	=35	-20	+55	+50	-7	-37	-31	-52	+65	3.5	0.71
52	Šibanc Bogo	II	1912	+62	-32	+61	-8	-36	=39	-47	+51	-38	3.5	-2.08
53	Manič Miroslav	II	1731	-11	=66	-43	+63	+65	-18	-28	+57	-37	3.5	-0.46
54	Puncer Peter	I	1723	-9	-62	+64	=45	+55	-33	-39	+65	-48	3.5	-1.00
55	Mežnarič Božidar	III	1673	-7	=43	-51	+66	-54	-65	-57	+69	+56	3.5	-0.91
56	Žizek Bojan	III	1577	+48	-25	-19	+49	+39	-35	-13	-43	-55	3	1.38

M	Ime	Kat	LRat	1	2	3	4	5	6	7	8	9	T	W-We
57	Šeruga Štefan	III	1632	-18	-19	+46	=38	-28	-31	+55	-53	=63	3	-0.33
58	Stojanovič Zdravko	II	1698	-27	+48	-24	-20	+50	-47	+65	-36	-41	3	0.39
59	Fajfar Martin	III	1628	-37	-41	+63	-44	+70	-29	+68	-30	-49	3	-0.06
60	Štrokaj Martin	III	1597	-5	-29	-65	-70	+63	+64	-38	-50	+68	3	-0.60
61	Kerman Jože	III	1715	-17	+69	-52	-39	+68	-43	-46	+67	-50	3	-1.41
62	Tomažič Jože	I	1500	-52	+54	-16	-67	-48	-49	+50	+66	+70	3	0.75
63	Murat Rok	I	1500	-13	-28	-59	-53	=60	=69	+70	+68	=57	3	0.12
64	Kaučič Alenka	III	1505	-33	-39	-54	-48	+66	-60	-69	+70	+67	3	0.21
65	Kramar Franc	II	1598	-22	-34	+60	=31	-53	+55	-58	-54	-51	2.5	-0.29
66	Kaučič Jože	I	1500	-42	=53	-35	-55	=64	+70	-45	-62	+69	2.5	-0.47
67	Juranovič Boris	I	1548	-23	-50	+48	+62	-30	-27	-49	-61	-64	2	0.02
68	Gjuran Stanko	IV	1504	-24	-38	+69	-29	-61	+50	-59	-63	-60	2	-0.25
69	Lapoši Janko	I	1500	-44	-61	-68	-46	=47	=63	+64	-55	-66	1.5	-1.92
70	Murat Daniel	I	1500	-36	-49	-47	+60	-59	-66	-63	-64	-62	1	-2.33

Arbitrer: Radule Stašević

Igralni cas: 10 min

53. delavsko prvenstvo Ljubljane - 1. liga
Ljubljana, januar-marec 2000

Končno stanje	Rating	MT	T	MTB
1. Napredek Domžale A	2192.0	14	25	0.0
(B 5 3)(W 6 2.5)(B 8 2)(W 10 4)(B 7 4)(W 3 2)(B 2 2)(B 4 2)(W 9 3.5)				
1. Ivačič Vladimir	2257	2224	4.5/6	0.60
2. Karnar Marjan	2253	2216	1.0/3	-0.74
3. Vavpetič Vid	2246	2207	3.5/6	-0.76
4. Osolin Bogdan	0	2120	4.0/6	-0.32
5. Rebernik Boštjan	0	2116	1.0/1	0.44
6. Osolin Bojan	0	2067	2.0/3	0.08
7. Hribar Janez	2139	2058	3.5/5	0.15
8. Košir Franci	2198	2015	0.5/1	-0.03
9. Piber Vinko	2020	1964	1.0/1	0.32
10. Brunšek Ztlok	2200	2027	0.0/0	
2. Klinični center I	2247.5	13	23	0.0
(B 6 2)(W 8 2.5)(B10 3.5)(W 7 4)(B 3 2.5)(B 4 2)(W 1 2)(B 9 3)(W 5 1.5)				
1. Kržišnik Zvone	0	2202	5.0/9	-1.12
2. Krivec Slavko	0	2268	6.5/9	-0.70
3. Grošek Branko	0	2240	4.5/8	-1.82
4. Gabrovšek Zdravko	0	2280	0.0/0	
5. Lagudin Vladimir	0	2086	0.0/0	
6. Draksler Zvonko	0	1993	0.5/1	-0.23
7. Jerina Anton	0	1913	6.5/9	2.27
8. Komšič Janez	0	1500	0.0/0	
3. Klinični center II	2114.2	13	22	0.0
(B 8 2.5)(W10 4)(B 7 2.5)(B 4 2)(W 2 1.5)(B 1 2)(W 9 2)(B 5 2.5)(W 6 3)				
1. Roškar Robert	2293	2261	6.5/9	0.14
2. Jeras Stane	2135	2152	6.0/8	1.04
3. Peršl Bojan	0	2142	3.0/8	-2.20
4. Ribič Anton	0	1993	3.0/6	-0.30
5. Hladnik Aleš	0	2048	2.5/4	0.02
6. Roškar Zlatko	0	1955	1.0/1	0.59
7. Janež Zdravko	0	1873	0.0/0	
8. Korosec Blaž	0	1993	0.0/0	
9. Grabljevec Stane	0	1848	0.0/0	
10. Hauptman Branko	0	1789	0.0/0	
4. Napredek Domžale B	2019.5	12	20	0.0
(B 9 2.5)(W 7 2.5)(B 5 1.5)(W 3 2)(B 6 3)(W 2 2)(B 8 2.5)(W 1 2)(B10 2)				
1. Skok Jože	2087	2044	4.5/8	0.56
2. Skok Boris	2091	2044	3.0/9	-1.32
3. Janjič Vitomir	0	2010	7.0/9	2.05
4. Cerar Alojz	0	1993	5.0/9	-0.58
5. Zupančič Peter	0	1995	0.5/1	-0.23
6. Nastran Janez	0	1952	0.0/0	
7. Bizjak Janez	0	1772	0.0/0	
8. Svoljšak Janez	0	1850	0.0/0	
9. Blažinčič Ivan	0	1850	0.0/0	
10. Zupanc Franc	0	1500	0.0/0	
5. Zeleni vlak	2042.5	10	18	0.0
(W 1 1)(B 9 2.5)(W 4 2.5)(W 6 2)(B 8 2.5)(W10 1.5)(B 7 2)(W 3 1.5)(B 2 2.5)				
1. Vidič Branko	0	2060	4.5/8	1.22
2. Rožič Adrijan	0	2016	3.0/7	-0.43

Rezultati s turnirjev

3. Ivanec Dezider	0	2065	2.5/3	1.03			
4. Kobe Uroš	0	2076	0.5/3	-1.42			
5. Kodela Marko	2018	1970	4.0/9	-0.14			
6. Kodela Matjaž	0	1840	3.0/5	0.50			
7. Bregant Boris	0	1734	0.5/1	0.14			
6. LŠK upokojenci A	2029.8				8	17.5	0.0
(W 2 2)(B 1 1.5)(W 9 2.5)(B 5 2)(W 4 1)(W 8 1)(B10 3)(W 7 3.5)(B 3 1)							
1. Novkovič Stojan	2139	2017	3.0/5	1.25			
2. Sila Mitja	0	2131	2.5/7	-1.70			
3. Veljkovič Bratislav	0	2002	0.5/3	-0.31			
4. Kastelec Stefan	0	1814	4.5/8	2.50			
5. Marjanovič Slavko	2035	1928	5.0/8	1.08			
6. Kobler Ivan	0	2021	2.0/4	-0.56			
7. Ilič Andjelko	0	1516	0.0/0				
8. Štatanovac Mile	0	1546	0.0/1				
9. Bogosavljevič Milan	0	1500	0.0/0				
7. Bičevje	2165.2				7	13.5	0.0
(B10 2.5)(B 4 1.5)(W 3 1.5)(B 2 0)(W 1 0)(B 9 2.5)(W 5 2)(B 6 0.5)(W 8 3)							
1. Furjan Miha	2362	2279	4.5/5	0.50			
2. Marinšek Tomaž	2184	2217	1.0/2	-0.30			
3. Potočnik Primož	2272	2163	0.0/0				
4. Vospernik Peter	0	2002	0.0/0				
5. Braš Milan	0	1977	0.5/1	0.00			
6. Lakovič Milan	0	1772	1.5/7	0.10			
7. Dolinšek Franci	0	1817	1.0/4	0.32			
8. Blažič Duško	0	1761	1.5/8	-0.34			
9. Poljanšek Dule	0	1834	3.5/9	-0.19			
10. Njegovec Miha	0	1500	0.0/0				
11. Filipiči Vinko	0	1700	0.0/0				
8. Komenda - I	2061.5				6	16.5	0.0
(W 3 1.5)(B 2 1.5)(W 1 2)(B 9 2)(W 5 1.5)(B 6 3)(W 4 1.5)(W10 2.5)(B 7 1)							
1. Trebušak Anton	2101	2053	3.0/7	0.90			
2. Božič Anton	2212	1969	4.5/9	1.26			
3. Bergant Robert	2195	2096	3.0/4	1.08			
4. Poglajen Franc	0	2057	2.0/9	-3.40			
5. Juhant Igor	0	1921	4.0/6	-0.05			
6. Seliškar Matej	0	1851	0.0/1	-0.52			
7. Zidarič Jožef	0	1500	0.0/0				
8. Jerovšek Alojz	0	1500	0.0/0				
9. KPŠRD Karel Jeraj	2034.7				4	14.5	0.0
(W 4 1.5)(W 5 1.5)(B 6 1.5)(W 8 2)(B10 3)(W 7 1.5)(B 3 2)(W 2 1)(B 1 0.5)							
1. Butala Marjan	2265	2149	2.5/7	-1.35			
2. Muri Emil	2061	1995	1.0/2	0.18			
3. Kraševac Viktor	2120	1988	3.0/6	0.75			
4. Komovec Ivan	0	1977	4.0/8	0.56			
5. Kebe Matevž	0	1790	2.5/7	0.26			
6. Kumer Vladimir	0	1831	0.0/0				
7. Ulaga Karel	0	1789	1.5/4	0.10			
8. Vertačnik Viktor	0	1672	0.0/0				
9. Čizman Gregor	0	1677	0.0/2	-0.24			
10. ZSSS - sindikati	1985.0				3	10	0.0
(W 7 1.5)(B 3 0)(W 2 0.5)(B 1 0)(W 9 1)(B 5 2.5)(W 6 1)(B 8 1.5)(W 4 2)							
1. Miloševič Rade	2160	2123	1.5/2	0.30			
2. Nikolič Stanko	2099	1963	0.5/6	-1.30			
3. Trivunčevič Boško	2042	1977	1.0/6	-0.65			
4. Stanič Vitko	0	1823	2.0/4	0.32			
5. Drobnič Janez	0	1869	3.5/7	1.12			
6. Savič Nedeljko	0	1808	0.0/1	-0.26			
7. Kušlan Tugomer	0	1817	1.5/6	-0.54			

Arbiter: Franc Poglajen



Emona mesna industrija Zalog
Kraljeve mesnine - najboljše iz mesa

Sponzor A odprtega turnirja na Bledu

Rezultati s turnirjev

Osnovnošolsko DP dekleta do 15 let

Maribor, 11-12.3.2000

Končno stanje	Rating	MT	T	MTB
1. OŠ STARI TRG (W10 4)(W 4 3.5)(B 2 3.5)(W 3 3)(B 5 4)(W 6 3)(B 9 4)(W 7 3.5)(B 8 4)	1861.0	18	32.5	72.0
1. Štaudohar Tjaša	0	1812	8.0/9	1.16
2. Mihelič Sabina	0	1928	7.5/9	0.03
3. Farič Špela	0	1848	9.0/9	1.35
4. Kure Ines	0	1856	8.0/9	0.26
5. Kure Natalija	0	1834	0.0/0	
2. OŠ Božidarja JAKCA LJ (W 7 4)(B 8 4)(W 1 0.5)(B 4 2)(W10 3)(W 3 1)(B 5 3)(W 6 3)(B 9 3)	1675.8	13	23.5	77.0
1. Bilbija Saška	0	1693	7.0/9	1.60
2. Ivanovski Maša	0	1832	2.0/9	-4.84
3. Snoj Tina	0	1678	7.5/9	1.74
4. Bilbija Nina	0	1500	7.0/9	3.49
3. OŠ GORIŠNICA (W 9 3.5)(B 7 2.5)(W 8 2.5)(B 1 1)(W 4 1.5)(B 2 3)(W10 4)(W 5 2)(B 6 2)	1638.2	12	22	78.0
1. Rižnar Barbara	0	1752	5.5/9	-0.71
2. Zakelšek Maja	0	1632	4.0/7	0.71
3. Kokot Eva	0	1600	4.0/8	-0.24
4. Rožmarin Mateja	0	1569	7.5/9	2.91
5. Zamuda Petra	0	1530	1.0/3	0.16
4. OŠ FRAM (W 8 1)(B 1 0.5)(W10 3)(W 2 2)(B 3 2.5)(W 5 2)(B 6 4)(W 9 3)(B 7 3)	1708.2	12	21	78.0
1. Vihar Barbara	0	1768	7.5/9	1.11
2. Velec Martina	0	1789	5.5/9	-0.89
3. Klavž Tanja	0	1582	4.0/9	-0.50
4. Kralj Maja	0	1694	4.0/9	-2.12
5. Berglez Andreja	0	1500	0.0/0	
5. OŠ Simona JENKA SMLEDNIK (W 6 1)(B 9 3)(W 7 2)(B 8 4)(W 1 0)(B 4 2)(W 2 1)(B 3 2)(W10 3)	1601.2	9	18	81.0
1. Trpin Alenka	0	1589	6.0/9	2.04
2. Barbo-Gruden Aja	0	1710	5.0/9	-0.31
3. Starič Urška	0	1579	5.0/9	0.59
4. Gornik Urška	0	1527	2.0/9	-1.87
6. OŠ VUZENJICA (B 5 3)(B10 4)(W 9 2)(B 7 2.5)(W 8 1)(B 1 1)(W 4 0)(B 2 1)(W 3 2)	1536.2	8	16.5	82.0
1. Nabernik Špela	0	1525	4.0/9	0.94
2. Nabernik Petra	0	1535	7.0/9	3.94
3. Medved Ana	0	1537	2.5/9	-1.37
4. Vinšek Natalija	0	1548	3.0/9	-1.14
7. OŠ BELTINCI (B 2 0)(W 3 1.5)(B 5 2)(W 6 1.5)(B 9 2.5)(B10 3)(W 8 2)(B 1 0.5)(W 4 1)	1525.5	6	14	84.0
1. Zver sanja	0	1500	0.0/9	-2.79
2. Ternar Tadeja	0	1550	3.0/9	-0.15
3. Sobočan Tjaša	0	1500	4.5/9	1.17
4. Bernjak Andreja	0	1552	6.5/9	2.36
8. OŠ MIRNA PEČ (B 4 3)(W 2 0)(B 3 1.5)(W 5 0)(B 6 3)(W 9 1.5)(B 7 2)(B10 2)(W 1 0)	1508.8	6	13	84.0
1. Saje Ana	0	1500	1.0/5	-0.75
2. Kolenc Jana	0	1500	2.5/9	-0.29
3. Kastelic Katja	0	1530	5.5/9	2.17
4. Aščič Marina	0	1505	4.0/9	0.76
5. Mezan Anamarija	0	1500	0.0/4	-1.48
9. OŠ Jurija DALMATINA KRŠKO (B 3 0.5)(W 5 1)(B 6 2)(B10 0.5)(W 7 1.5)(B 8 2.5)(W 1 0)(B 4 1)(W 2 1)	1534.8	3	10	87.0
1. Malus Blanka	0	1639	3.0/9	-1.68
2. Bregar Maja	0	1500	2.5/9	-0.11
3. Alegro Vesna	0	1500	0.5/9	-2.83
4. Jazbec vesna	0	1500	4.0/9	0.49
10. OŠ ŠMARJE pri JELŠAH (B 1 0)(W 6 0)(B 4 1)(W 9 3.5)(B 2 1)(W 7 1)(B 3 0)(W 8 2)(B 5 1)	1506.8	3	9.5	87.0
1. Strašek Katja	0	1500	3.0/9	0.21
2. Sevšek Tanja	0	1527	5.0/9	2.12
3. Muzerlin Anita	0	1500	0.5/9	-2.83
4. Pesko Mojca	0	1500	1.0/9	-2.51
5. Tomse Mojca	0	1500	0.0/0	

Arbiter: Ljubiša KRSTIČ

Osnovnošolsko DP fantje do 15 let Maribor, 11-12.3.2000

Končno stanje	Rating	MT	T	MTB
1. OŠ Dušana FLISA HOČE (B13 4)(B 4 2)(W14 4)(B 3 2.5)(W 2 2)(W 6 3.5)(B 5 3.5)(W 7 3.5)(B10 3)	1847.0	16	28	170.5
1. Sakelsek Tadej	2050	2107	8.0/9	0.80
2. Greifoner Sebastjan	0	1818	7.0/9	2.14
3. Pajek Roberto	0	1819	7.0/9	0.79
4. Rajsp Primož	0	1644	6.0/9	1.14
2. OŠ Center NOVO MESTO (W 7 3.5)(B 3 1)(W11 3)(B 6 2.5)(B 1 2)(W 4 2)(B 8 4)(W13 4)(B 5 2.5)	1854.3	14	24.5	177.0
1. Radomir Milan	0	1924	4.5/9	-0.81
2. Primc Miha	0	1852	4.5/9	-0.81
3. Žitnik Marjan	0	1723	8.5/9	3.73
4. Hočevar Miha	0	1918	6.5/8	-0.38
5. Radek Jaka	0	1500	0.5/1	0.20
3. OŠ MURSKA SOBOTA III. (B 9 4)(W 2 3)(B 5 2)(W 1 1.5)(W 4 3)(B12 3)(B 6 2.5)(W 8 3)(W11 2)	1787.2	14	24	177.5
1. Hočevar Boštjan	0	1979	5.5/9	-0.08
2. Hočevar Maja	0	1883	6.0/9	0.51
3. Cajnko Leon	0	1693	6.5/9	2.09
4. Kozic Dušan	0	1594	6.0/8	2.24
5. Kramar Sara	0	1773	0.0/1	-0.83
4. OŠ Jurija DALMATINA KRŠKO (B 8 4)(W 1 2)(B10 3)(W 5 3.5)(B 3 1)(B 2 2)(W13 3)(W 6 2)(W12 3.5)	1865.8	13	24	174.5
1. Žnidarsič Sanja	0	1922	5.0/9	0.23
2. Stajner Samo	0	2046	8.0/9	0.71
3. Ahmatovič Mirela	0	1907	8.0/9	0.80
4. Novak Primož	0	1588	3.0/9	-1.23
5. OŠ Venclja PERKA DOMŽALE (B16 3.5)(W 6 3)(W 3 2)(B 4 0.5)(W10 3)(B13 1)(W 1 0.5)(B15 4)(W 2 1.5)	1726.5	9	19	174.5
1. Lenič Luka	0	2033	7.5/9	1.02
2. Brezovšček Vesna	0	1743	3.5/9	-0.55
3. Turek Lan Timotej	0	1596	4.0/9	0.67
4. Nadu Klemen	0	1534	2.0/5	-0.30
5. Rihtar Aleksander	0	1500	2.0/4	1.16
6. OŠ Petra KAVČIČA Š.LOKA (W11 2)(B 5 1)(W 7 4)(W 2 1.5)(B15 4)(B 1 0.5)(W 3 1.5)(B 4 2)(W 9 2)	1806.7	7	18.5	182.5
1. Orel Anže	0	1951	6.0/9	0.24
2. Kržišnik Jure	0	1841	5.0/9	-0.22
3. Berčič Matjaž	0	1798	3.0/9	-2.76
4. Šinkovec Peter	0	1637	4.5/9	-0.27
5. Dolenc Jure	0	1500	0.0/0	
7. OŠ K.D. KAJUHA ŠOŠTANJ (B 2 0.5)(W 8 2)(B 6 0)(W16 2)(B 9 3.5)(B10 3)(W12 3)(B 1 0.5)(W14 3)	1680.5	10	17.5	161.0
1. Konovšek Janez	0	1634	2.0/9	-0.43
2. Maksimovič Davorin	0	1723	5.0/9	0.68
3. Zečevič Goran	0	1705	4.0/7	0.08
4. Zupan Mitja	0	1660	3.5/6	0.20
5. Terbovšek Mitja	0	1518	3.0/5	0.75
8. OŠ Božidarja JAKCA LJ (W 4 0)(B 7 2)(W13 2.5)(B 9 3)(W12 2)(B11 3)(W 2 0)(B 3 1)(W16 3)	1686.3	10	16.5	163.5
1. Borišek Anže	0	1848	5.0/9	-0.31
2. Strauch Ludvik	0	1736	4.0/9	-0.23
3. Bilbija Istok	0	1633	6.0/9	1.68
4. Božeglav Anže	0	1528	1.5/9	-2.01
9. OŠ GORIŠNICA (W 3 0)(B13 1.5)(B16 3)(W 8 1)(W 7 0.5)(B14 3)(W15 3)(B11 2.5)(B 6 2)	1607.5	9	16.5	145.5
1. Žuran Denis	0	1654	3.0/9	-0.15
2. Fistravec Mitja	0	1625	3.5/9	0.08
3. Majerič Miran	0	1600	5.5/9	1.36
4. Roškar Luka	0	1551	4.5/8	1.06
5. Lozinšek Jaki	0	1500	0.0/1	-0.42
10. OŠ ŠMARJE pri JELŠAH (B15 2)(W16 3.5)(W 4 1)(B12 2)(B 5 1)(W 7 1)(W11 2)(B14 2.5)(W 1 1)	1503.5	7	16	158.5
1. Pevec Damjan	0	1514	3.5/9	1.79
2. Grobelšek Tadej	0	1677	1.5/9	-2.01
3. Močnik Gašper	0	1633	4.0/9	-0.23
4. Esih Marko	0	1500	7.0/8	3.80
5. Cokl Miha	0	1500	0.0/1	-0.50
11. OŠ Ivana KAVČIČA IZLAKE (B 6 2)(W12 1)(B15 1.5)(W14 3)(W 8 1)(B10 2)(W 9 1.5)(B 3 2)	1618.5	6	16	157.0
1. Očepek Martin	0	1562	1.0/9	-0.89
2. Igljč Žiga	0	1616	6.0/9	3.39
3. Zupančič Simon	0	1646	2.5/8	-1.58
4. Baloh Boštjan	0	1650	4.5/8	-0.84
5. Hribar Matjaž	0	1500	2.0/2	1.14

12. OŠ Bratov POLANČIČEV MB (W14 2)(B11 2)(W15 2)(W10 2)(B 8 2)(W 3 1)(B 7 1)(W16 2)(B 4 0.5)	1763.8	6	14.5	153.5
1. Žiberna Klemen	0	1960	7.5/9	0.66
2. Mar Karmen	0	1926	7.0/9	0.34
3. Kajnih Matic	0	1547	0.0/9	-3.24
4. Štruc Alen	0	1622	0.0/3	-1.20
5. Štandeker Nik	0	1543	0.0/6	-2.94
13. OŠ SEŽANA (W 1 0)(W 9 2.5)(B 8 1.5)(B14 1.5)(W16 3)(W 5 3)(B 4 1)(B 2 0)(W15 1)	1627.5	6	13.5	168.0
1. Playčak Martin	0	1711	3.0/9	0.21
2. Osojnik Luka	0	1646	3.5/9	0.26
3. Hanzel Jan	0	1535	1.0/9	-2.06
4. Sluga Aljaž	0	1618	6.0/9	1.23
14. OŠ MIREN (B12 2)(W15 2.5)(B 1 0)(W13 2.5)(B11 1)(W 9 1)(B16 2)(W10 1.5)(B 7 1)	1599.5	6	13.5	148.0
1. Stefanovski Denis	0	1701	1.5/9	-2.55
2. Medvešek Jerica	0	1677	4.0/9	-0.23
3. Gimpelj Vasja	0	1520	4.0/9	0.76
4. Perdec Matjaž	0	1500	4.0/9	0.49
15. OŠ LESKOVEC (W10 2)(B14 1.5)(B12 2)(W11 2.5)(W 6 0)(B16 1)(B 9 1)(W 5 0)(B13 3)	1694.8	6	13	140.5
1. Trebušak Matic	0	1793	4.5/9	-0.45
2. Tomažin Primož	0	1769	3.5/9	-1.90
3. Mirtič Eva	0	1613	2.0/5	-0.85
4. Dubrič Maja	0	1604	3.0/7	-0.29
5. Sterk Matej	0	1551	0.0/6	-2.94
16. OŠ STARA CERKEV (W 5 0.5)(B10 0.5)(W 9 1)(B 7 2)(B13 1)(W15 3)(W14 2)(B12 2)(B 8 1)	1557.0	5	13	140.0
1. Podkoritnik Simon	0	1728	4.5/9	0.45
2. Ban Mateja	0	1500	0.0/9	-1.98
3. Bubenjič Luka	0	1515	4.0/9	0.49
4. Sesič Davorin	0	1559	4.5/9	-0.36

Arbitrer: Ljubiša KRSTIČ

Sponzorja 21. Šahovskega festivala na Bledu

Gorenjska Banka
Banka s poslubom



A. Konstantinopoljski

Strategija izolacije figur

Jose Raoul Capablanca (1888–1942) je bil že za časa svojega življenja legenda. S prvim nastopom na največjem turnirju v Evropi (San Sebastian, 1911) je z lahkoto zmagal. V desetih letih je premagal samega Emmanuela Laskerja in si pridobil najvišji šahovski naslov."...

Igra Capablance je bila in je umetniško delo. V njegovi ustvarjalnosti je imela prednost preprostost. V tej preprostosti je bila skrita neponovljiva lepota izredne globine." (Botvinnik).

Takole pa je povedal Aljehin: "Capablanca je prezgodaj odšel iz šahovskega sveta. Z njegovo smrtjo smo izgubili največjega šahovskega genija, kakršnega ne bo nikoli več."

V mladosti je Capablanca izredno veliko delal na šahu, še posebno veliko je študiral tipične pozicije središnjice in končnic.

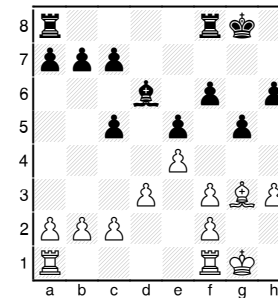
Capablanca je odkril mnogo strateških prijemov, ki jih je uporabljal med borbo. Z enim od njih bi vas radi v tem članku seznanili.

Sam Capablanca ga je v svojem prvem učbeniku "Osnove šahovske igre" imenoval "osamitev figure s prizorišča bojevanja". Pisal je: "Mojster med igro pogosto teži le k temu, da bi s prizorišča borbe izločil čim več nasprotnikovih figur. Pogosto se skakač ali lovec enostavno izločita iz igre. V takih primerih lahko rečemo, da je partija dobljena, saj ima ena od strani praktično figuro več."

V primernih partijah si bomo ogledali potrebne še dokazati, vendar jaz v poučne komentarje samega Capablance, vsakem primeru mislim, da je ta poteza ki z izredno jasnostjo in enostavnostjo dobra. Po drugi strani pa mislim, da komentira svoje zamisli.

1.e4 e5 2.♘f3 ♘c6 3.♘c3 ♘f6 4.♗b5 ♗b4 5.0-0-0 6.♗xc6 "Varianta Nimzowitscha, ki sem jo uspešno uporabljal v mnogih partijah. Belemu daje zelo solidno igro. Ideja Nimzowitscha je v tem, da se pripravi f2-f4 in odkrije linija za trdnjavi, kar je ob prehodu skakača na f5 dovolj velika prednost za zmago. Navaja, da črni ob preprečevanju prehoda skakača na f5 slabi svojo igro na drugih mestih. Če to drži je

ostane na g1, se prestavi na g2, najpogosteje pa gre na h1. Po vsem tem sledi f2-f4 in napad se začne. Včasih gre za direktni napad na kralja, drugič spet za pozicijsko premoč v končnici po menjavi večine figur." **8...h6 9.♗h4 c5** "Da prepreči d3-d4 in spodbudil belega k Sc3-d5, kar bi bilo usodno." **10.♘d5? g5!** "Partija je sedaj za belega izgubljena. Ne more odgovoriti 11.Sxg5 zaradi 11...Sxd5 in izgubi figuro. Takoj mora igrati 11.Lg3 ali vzeti skakača na f6." **11.♘xf6+ ♖xf6 12.♗g3 ♗g4 13.h3 ♗xf3 14.♖xf3 ♖xf3 15.gxf3 f6**



"Dovolj je le bežen pogled na šahovnico, da se lahko prepričamo, da beli praktično nima lovca. Reši ga lahko le za ceno kmeta, pa še to verjetno ne. V vsakem primeru bo poleg kmeta izgubil še veliko časa. Sedaj črni vso svojo energijo preusmeri na damino krilo. Ker ima tam figuro več, je rezultat napada jasen. Nadaljevanje partije navajam le zato, da se vidi, kako enostavno je unovčiti prednost." **16.♗g2 a5 17.a4 ♗f7 18.♗h1 ♗e6 19.h4 ♖fb8** "Črni se sploh ne meni

za kraljevo krilo, saj beli ne more nič zagroziti." **20.hxg5 hxg5 21.b3 c6 22.♗a2 b5 23.♗ha1 c4 24.axb5** ["Na 24.dxc4 bxc4 25.bxc4 sledi 25...♗b4 z nadaljnjim Tab8 in Txc4 z osvojitvijo kmeta."] **24...cxb3 25.cxb3 ♗xb5 26.♗a4 ♗xb3 27.d4 ♗b5 28.♗c4 ♗b4 29.♗xc6 ♗xd4** in beli se je vdal. **0-1**

Morrison - Capablanca [C62]

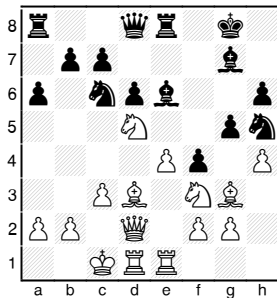
New York, 1918

1.e4 e5 2.♘f3 ♘c6 3.♗b5 d6 4.♘c3 ♗d7 5.d4 exd4 6.♗xd4 g6 "V tej varianti je razvitje lovca na g7, po mojem, najboljše, saj izvaja pritisk po največji diagonali. Na drugi strani po rokadi kmetje in lovec zagotavljajo trdno obrambo. Zato lahko smatramo, da je lovec v tem primeru izredno močan." **7.♘f3 ♗g7 8.♗g5 ♗f6** ["Seveda ne 8...♗ge7 zaradi 9.♘d5; možno je bilo 8...f6 in nato 9...Sge7, vendar je v tem primeru bolj razviti skakača na f6."] **9.♖d2 h6 10.♗h4** "Nepravilna ocena pozicije. Beli hoče še naprej vezati skakača, pomembneje pa bi bilo preprečevati črnemu rokado. Bolje bi bilo 10. Lf4." **10...0-0 11.0-0-0** "Pogumna igra, ki pa zopet temelji na

napačni oceni pozicije. Beli se ne zaveda nevarnosti pozicije in na vrat na nos tišči v napad. Črni lovec je postal zelo nevarna napadalna figura, pa tudi druge črne figure so na boljših položajih kot bele. Črni je prevzel pobudo v svoje roke." **11...♗e8 12.♗he1** "Beli želi ohraniti trdnjavo na odprti "d" liniji in zato "e" kmeta brani z drugo trdnjavo." **12...g5!** "Ko je trdnjava z f8 prešla na e8, črni brez skrbi povleče to potezo, saj beli ne more

hitro premestiti svojih trdnjav". **13.♔g3** ♖h5 "Odpira lovčevo diagonalo in preprečuje 14.e5, na kar bi sledilo 14...Sxg3 in črni osvoji kmeta." **14.♘d5 a6** "Odganja lovca, da bi se razvezal in začel s premeščanjem figur." **15.♙d3** (moral bi umakniti lovca na f1) **15...♙e6** "Pripravlja napad. Črni se pripravlja za naskok na belo veliko rokado." **16.c3** "Gradi pregrado na veliki diagonali in pripravljaja manever z lovцем na b1, damo na c2, pomikom kmeta na e5 ter šahom na h7." **16...f5** "Začetek napada s ciljem osvojiti lovca na g3 ali pa ga izključiti iz igre."

Kot vidimo, napad črnega ni usmerjen proti kralju, ampak proti lovcu. Ko bo izločen lovec, se bo lahko preusmeril tudi na druge cilje. Izbrana metoda kubanskega vele mojstra je tudi tokrat bila kronana z zmago. **17.h4 f4**



"Sedaj je lovec izključen iz igre. Beli se seveda še bori in poskuša z igro na navidez slabega črnega kralja. Za to žrtvuje tudi svojega lovca." **18.hxg5!** **hxg5!** "Vzeti lovca je nevarno in

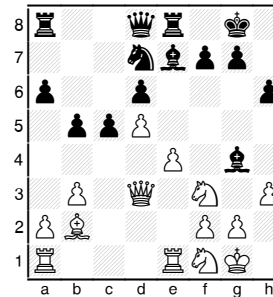
verjetno slabo, odigrana poteza pa daje črnemu to kar je hotel, izoliranega lovca". **19.♖h1 ♙f7 20.♖b1** "Izguba časa. Treba bi bilo umakniti lovca na h2. Prav tako je že vprašljivo, če beli še lahko reši partijo." **20...♙e5 21.♙xe5 ♖xe5** "Težko se je bilo odločiti s čim vzeti skakača. Vzel sem s trdnjavo, da bi jo imel pri roki za napad na belega kralja." **22.♙h2 ♖f6** "Naslednja naloga črnega - odstraniti močnega belega skakača, ki zapira diagonalo belopoljnemu lovcu. Tega skakača lahko smatramo kot ključ do pozicije belega." Tu se srečamo z drugo strateško idejo Capablance - odstranitvijo nasprotnikovih močnih figur. V nadaljevanju partije so bila vsa naprežanja belega po rešitvi pravilno ovržena. **23.g3 ♙xe4 24.♙xe4 ♖xe4 25.gxf4 c6! 26.♙e3 ♖a5 27.c4** Da bi se rešil pred napadom, beli hoče prevesti igro v končnico, vendar tudi tu ni rešitve. **27...♖xd2 28.♖xd2 gxf4 29.♙g4 ♙g6 30.♖a1 ♖ae8** Črni je aktiviral še zadnjo figuro, beli pa še kar igra brez lovca. **31.a3** [31.♖xd6 ♖e1+ 32.♖d1 ♖1e2!] **31...♖e1+ 32.♖xe1 ♖xe1+ 33.♖a2 ♙f7 34.♖b3 d5 35.♙xf4** (žal prepozno) **35...dxc4+ 36.♖b4 c3 37.bxc3 ♖e4+ 38.c4 ♖xc4+ 39.♖a5 ♖xf4 40.♖d8+ ♖h7 41.♖d7 ♙e6** in beli se je vdal. **0-1**

Capablanca - Bogoljubov [C91]

London, 1922

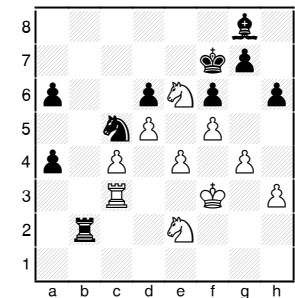
1.e4 e5 2.♙f3 ♙c6 3.♙b5 a6 4.♙a4 ♖f6 5.0-0 ♙e7 6.♖e1 b5 7.♙b3 d6 8.c3 0-0 9.d4 exd4 "Menjava v centru in manevri, ki sledijo, so Bogoljubova ideja, ki je

smatral, da je tak način najboljši za črnega." **10.cxd4 ♙g4 11.♙e3** (Na turnirju v Ostravi naslednjega leta je Em. Lasker igral bolj preprosto in premagal istega nasprotnika) **11...♙a5 12.♙c2 ♙c4 13.♙c1 c5 14.b3 ♙a5 15.♙b2 ♙c6 16.d5 ♙b4** "Črni je dosegel svoj cilj in zamenjal skakača za enega od lovcev. Beli se je prvič srečal s to varianto zato je igral izredno previdno, da ne bi padel v kakšno zanko." **17.♙bd2 ♙xc2 18.♖xc2 ♖e8** ["Tako 18...♙d7 bi bilo bolje."] **19.♖d3** ["Moral bi igrati 19.a4 da bi črnega odvrlel na damino krilo. Po 19...b4 bi na c4 nastalo silno sidrišče za belega skakača."] **19...h6** "Črni je očitno spremenil prvotni načrt, sicer bi bila ta poteza nerazumljiva. Tudi tu bi bilo 19...Sd7 močnejše." **20.♙f1 ♙d7 21.h3**



"Odločilni trenutek v partiji. Črni bi moral zamenjati lovca za skakača in nato odigrati Lf6. Vse drugo praktično vodi k priznanju poraza. Verjetno Bogoljubov ni pričakoval pogumnega nadaljevanja, ki ga je izbral beli." **21...♙h5** "S tem trenutkom je lovec izven igre." **22.♙3d2 ♙f6 23.♙xf6 ♖xf6 24.a4 c4** "Ta poteza daje črnemu prostega kmeta, po drugi strani pa

belemu omogoči izločitev lovca na h5." **25.bxc4 ♙c5 26.♖e3 bxa4 27.f4 ♖e7 28.g4 ♙g6 29.f5** "Sedaj je lovec temeljito odrezan od dogajanja. Beli lahko naprej tako, kot bi imel figuro več. Res je, da kmečka struktura ni ravno vzorna, vendar pa figura več lahko marsikaj nadomesti." **29...♙h7 30.♙g3 ♖e5** "Črna dama ima tukaj odličen položaj, obenem pa preprečuje tudi e4-e5." **31.♙g2 ♖ab8 32.♖ab1 f6** "Da bi dal kralju več prostora in preprečil e4-e5 po umika dame z e5. Poleg tega se pripravljaja osvobojanje lovca preko g8-f7-e8 itd... Slabost se kaže v slabem polju e6, ki je lepo sidrišče za enega od belih skakačev. Kakšne druge boljše možnosti črni praktično ni imel." [Bolje bi bilo 32...♖b2 vendar je črni hotel oživiti lovca.] **33.♙f3** "Prišel je čas za pregajanje črnih figur z njihovih oporišč." **33...♖b2+ 34.♖xb2 ♖xb2+ 35.♖e2 ♖b3 36.♙d4 ♖xe3** [Na 36...♖xc4 bi bilo močno 37.♙e6 (in ne 37.♖c2 ♖xd5 38.♙e6 ♖xe6! 39.fxe6 ♖xe6 in lovec oživi.)] **37.♖xe3 ♖b8 38.♖c3 ♙f7 39.♙f3 ♖b2 40.♙ge2 ♙g8 41.♙e6**



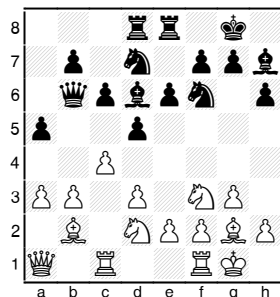
"Črni ne more zamenjati skakača zaradi slabega položaja lovca." **41...♙b3** ["Na

41...♖xe4 gre 42.♗xe4 ♖xe2+ 43.♔d3 ♖h2 44.♗d4 h5 45.c5 "] 42.c5 dxc5 43.♖xc5 ♖d2+ 44.♗f2 ♗e7 [Precej bolje bi bilo 44...♖b1 45.♖c4! a3 46.♖e6 ♗e7 (ne 46...a2 zaradi 47.♖c7+ ♗e8 48.d6!) 47.♖c7+ ♗d6 48.♖c6+ ♗e7 (po Tartakowerju)] 45.♗e1 ♖b1 46.♖d3 a3 47.d6+ ♗d8 48.♖d4 ♖b6 49.♖de6+ ♗xe6 50.fxe6 ♖b8 51.e7+ ♗e8 52.♖xa6 Črni se je vdal.
"Od 24. poteze je bila igra zelo napeta." 1-0

Capablancas - Liliental

Moskva, 1936

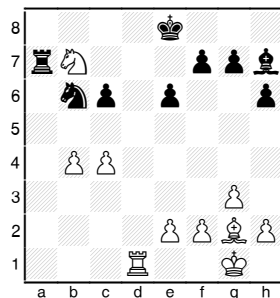
Po mirni, v stilu manevriranja odigrani otvoritvi "Retijevke" (A09) je nastala naslednja pozicija



Capablancas natančno pojasni načrt nadaljnje borbe in uporabo svoje priljubljene metode.

"Ne glede na pasivno igro črnega, je njegova pozicija trdna. Beli zato izvaja zanimiv načrt. Ob kmetih na "d" in "e", prehaja v končnico, ki mu obeta kar nekaj prednosti, saj lovec na h7 ostaja zaprt." 21.♖e5 ♗xe5 22.♗xe5 ♖xe5 23.♖xe5 ♖d7 24.♖b2 ♖f6 25.b4 axb4 26.♖xb4 ♖xb4 27.axb4 ♖a8 28.♖a1 "To pozicijo je imel v mislih beli pri 21.

potezi. Končnica je ugodna za belega, ker ima oporišče na a5, kar mu omogoča podvojitve trdnjav na "a" liniji. Poleg tega se kmečka veriga b7-c6-d5 nahaja pod udarom lovca na g2, črni lovec pa je zaprt." 28...♖d7 29.♖b3 ♗f8 30.♖a5! dxc4? "Odločilna napaka." ["Edina rešitev je bila 30...♗e7 31.♖fa1 ♖xa5 32.♖xa5 ♗d6 33.♖a7 ♗c7 34.♖a5 ♖b8 35.c5 Čeprav je črni povsem blokiran, forsiranega dobitka ni vidnega."] 31.dxc4 ♖b6 32.♖xa8! ♖xa8 33.♖a5 ♖a7 34.♖d1 ♗e8 [Slabo je 34...♗e7 35.♗xc6; 34...f6 35.♖d8+ ♗f7 36.♖b8]



35.♖xb7! "Najkrajša pot do zmage. Kot rezultat kombinacije beli dobi trdnjavo in dva prosta kmeta proti lovcu in skakaču. Ti dve figuri pa nista sposobni zaustaviti dveh podprtih kmetov." 35...♖xb7 36.♗xc6+ ♖d7 37.c5 ♗e7 38.♗xd7 ♖xd7 39.c6 ♖b6 40.c7 ♗f5 "Lovec je po 28 potezah mirovanja zopet v igri, vendar pa na žalost ne more nič spremeniti." 41.♖d8 e5 42.♖b8 ♖c8 43.b5 ♗d6 44.b6 ♖e7 ["Po 44...♗c6 45.b7 ♗xc7 46.bxc8 ♖+ ♗xc8 47.♖a8 ima beli čisto kvaliteto več."] 45.♖f8 ♗c8 46.♖xf7 ♖d5 47.♖xg7 ♖xb6 48.♖h7 ♖d5 49.♖xh6+ ♗xc7 50.e4 ♖e7 51.f3 ♗d7 52.h4 ♗e8 53.♖f6 ♖g8

"Samo še pospeši neizogiben poraz. Ob lovcu na d7 bi črni še imel kakšno možnost, tako pa izgubi še kmeta na e5." 54.♖c6 ♗d7 55.♖c5

Capablancas je uspelo izdelati to strateško metodo za uspešno orožje, ki ga je uporabljal v številnih pomembnih srečanjih. Najprej je lepo razporedil svoje sile, natančno obdelal način izkoriščanja prednosti in na koncu prenesel težišče igre stran od zaprte figure, kjer je lahko najlažje izkoristil prednost.

Skupaj z drugimi metodami je Capablancas v svoji ustvarjalnosti predstavil celo vrsto novih strateških načinov in postregel s številnimi čudovitimi partijami.

Nimzowitsch - Leonhardt [C49]

San Sebastian, 1911

Dodatek 1

1.e4 e5 2.♖f3 ♖c6 3.♖c3 ♖f6 4.♗b5 ♗b4 5.0-0 0-0 6.♗xc6 dxc6 7.d3 ♗g4 (na istem turnirju je Vidmar igral 7...Dd6 s prav tako težko igro) 8.h3 ♗h5 9.♗g5 ♖d6 10.♗xf6 ♖xf6 11.g4 ♗g6 12.♗g2 ♖ad8 13.♖e2 ♗xc3 14.bxc3 c5 15.♖d2 ♖e7 16.♖c4 b6 17.♖e3

f6 18.♖g1 ♖d7 19.♗h2 ♗h8 20.♖g3 ♖b5 21.♖e1 ♖a4 22.♖c1 ♖d7 23.h4 ♗f7 24.c4 ♗e6 25.♖b2 a5 26.♖ag1 ♖c6 27.♖lg2 ♖d6 28.♖c1 ♖d4? 29.♖d5 ♖xd5 (črni je padel v past. Grozilo je c2-c3.) 30.c3! ♖xd3 31.exd5 ♖xc4 32.dxe6 ♖xe6 33.♖c2 c4 34.♖f5 in črni se je kmalu predal. 1-0

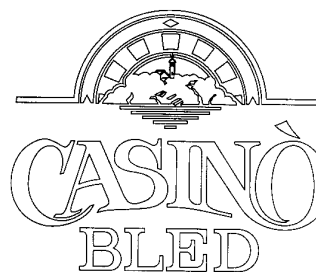
Aljehin - Vidmar [C49]

Karlovi Vary, 1911

1.e4 e5 2.♖f3 ♖c6 3.♖c3 ♖f6 4.♗b5 ♗b4 5.0-0 0-0 6.♗xc6 bxc6 7.♖xe5 ♖e8 8.♖g4 ♖xe4 9.♖h6+ ♗h8 10.♖e1 d5 11.d3 ♖e5 12.dxe4 d4 13.a3 dxc3 14.axb4 cxb2 15.♖xf7+ ♗g8 16.♖b1 ♖xf7 17.♗xb2 ♖g5 18.♖d3 ♗e6 19.♗d4 ♖d8 20.♖e3 ♖b5 21.♗xa7 ♖a4 22.c3 ♗c4 23.♗d4 ♖a8 24.♖d2 h6 25.h3 ♖b5 26.♖a1 ♖a4 27.♖c2 ♖xa1 28.♖xa1 ♗d3 29.♖a8+ ♗h7 30.♖a2 ♖h5 31.♖e6 ♗f1 32.♖a5 ♖d1 33.♗h2 ♗xg2 34.♗xg2 ♖f3+ 35.♗g1 ♖f4 36.♖a8 ♖f7 37.♖g4 ♖d3 38.♖f8

Razumljivo, zakaj je bila ta partija Capablancas tako pri srcu. Tu vidimo prve dolge ustvarjalne stike dveh genialnih mojstrov. 1-0

Ujemi srečo!



Sponzorja 21. Šahovskega festivala na Bledu

Prvo e-mail šahovsko prvenstvo Slovenije

Prvo e-mail šahovsko prvenstvo Slovenije se igra v dveh polfinalnih turnirjih, iz katerih se bo formiralo e-mail šahovsko finale Slovenije.

PF/DP/E - mail/1 :

- 1.KOROŠEC Stane
- 2.GERZINA Mitja (2383)
- 3.KRSTIČ Ljubiša
- 4.HORVAT Milan (2202)
- 5.GLAD Jani
- 6.KORŽE Danilo
- 7.JUKAN Nesib
- 8.MERLINI Dušan
- 9.ŠUŠTARŠIČ Andrej

Rezultati: Korošec-Gerzina remi, Krstič-Korošec 0:1, Gerzina-Krstič 1:0, Korošec-Korže remi, Korže-Gerzina remi, Korže-Horvat remi, Korže-Jukan 1:0, Merlini-Korže remi.

Drugo moštveno dopisno prvenstvo Slovenije II.MDP/12 :

Nolimal Milanu se zaradi zdravstvenih težav odobri še 1 mesec izrednega dopusta!

Bohak,J (2350) - Šivic,K [C52]

corr SLO-tch1 (1), 1997

[Bohak,J]

1.e4 e5 2.♘f3 ♘c6 3.♙c4 ♙c5 4.b4 ♙xb4 5.c3 ♙a5 6.d4 d6 7.0-0 ♙b6 8.dxe5 dxe5 9.♙b3 ♙f6 10.♙g5 ♙g6 11.♙d5 [11.♘bd2!?] 11...f6!? [11...♘ge7 12.♙xe7 ♙xe7 13.♙xc6 ♙xc6 14.♘xe5 ♙e6 15.♘c4 ♙c5 (15...♙d8 16.♙a3+ ♙e8 17.♘xb6 cxb6= Estrin) 16.♘bd2 ♙d8 17.♙h1 ♙f8 18.f4 ♙e8 19.♘f3 b6 Skotorenko-Ahmann corr.1976] 12.♙e3? [12.♙xg8! ffg5 13.♙d5 (13.♘xg5 ♙f8 14.♘e6+ ♙xg8 15.♘xc7+ ♙f8 16.♘xa8 ♙h3+) 13...♙f6 14.♙b5! ♙d7 15.♙xc6 ♙xc6 16.♙xe5+ ♙xe5 17.♘xe5 0-0 (17...♙xe4!? 18.♙e1 0-0-0 19.♘a3♞) 18.♘xc6 bxc6 19.♘d2±] 12...♘ge7 13.♙xb6 axb6 14.♙d1 ♙g4 15.♘bd2 ♘a5 16.♙b4 ♘xd5 17.exd5

PF/DP/E-mail/2:

- 1.ANAKIEV Dimitar
- 2.MARINČEK Tomaž
- 3.TURIČNIK Vlado
- 4.ŽEBRE Peter
- 5.BOHAJ Janko (2398)
- 6.ŠEMRL Marjan (2209)
- 7.KOROŠEC Štefan
- 8.NOVAK Jože
- 9.VEČEK Marjan

Rezultati: Anakiev-Žebre 1:0, Šemrl-Žebre 1:0.

0-0-0 18.♙e4 ♙f5 19.♙b4 ♙c2 20.c4 ♙xd1 21.♙xd1 ♙c2 22.♙b1 h5 23.h4 g6 24.♙b2 ♙d1+ 25.♙h2 ♙e2 26.c5 ♙xd5 27.cxb6 ♘c6 28.♙a4 ♙a6 29.♙e4 ♙d3 30.♙e1 ♙c3 31.♙b3 ♙c2 32.bxc7 ♙xc7 33.♙e3 ♙c5 34.♙e4 f5 35.♙b1 ♙b8 36.♙g1 e4 37.♘g5 ♙d6 38.♘f1 ♙d1 39.♙c2 ♙d8 40.g3 ♙d2 41.♙c4 ♙d3 42.♙f7+ ♙d7 43.♙xg6 ♙e2 0-1

Vavpetič,V - Šivic,K [C45]

corr SLO-tch1 (1), 1997

1.e4 e5 2.♘f3 ♘c6 3.d4 exd4 4.♘xd4 ♙c5 5.♘xc6 ♙f6 6.♙d2 dxc6 7.♘c3 ♙e6 8.♘a4 ♙d6 9.♙e3 ♘h6 10.h3 0-0 11.♙d3 ♙fe8 12.0-0 ♙e5 13.f4 ♙a5 14.b3 ♘f5 15.♙f2 ♘e7 16.e5 ♙b4 17.a3 ♙c3 18.♘xc3 ♙xb3 [18...♙xc3 19.♙d2 ♙b2 20.♙fb1+] 19.♙d2 ♙e6 20.♙ab1 ♙ab8 21.♘b5 ♙b6 22.♘d4

♙c5 23.♙b4 ♙d5 24.c4 ♙d8 25.♙bd1 ♙d7 26.e6 fxe6 27.♘xe6 ♙c8 28.♘xg7 ♙xg7 29.♙h4 ♘g6 30.♙c3+ ♙e5 31.♙xg6 ♙xg6 32.fxe5 1-0

Kržič,A - Žlender,B (2445) [B22]

corr SLO-tch1 (2), 1997

1.e4 c5 2.c3 d5 3.d4 dxe4 4.♙e3 e5 5.dxc5 ♙xd1+ 6.♙xd1 f5 7.g3 ♘f6 8.h3 ♘d5 9.b4 a5 10.♙c4 ♙e6 11.♙xd5 ♙xd5 12.♘e2 ♙e7 13.a3 g5 14.♙c2 f4 15.gxf4 gxf4 16.♙c1 e3 17.f3 ♙xf3 18.♙h2 ♙h4 19.♙b3 ♙f2 20.♙a2 axb4 21.a4 ♙d5+ 22.c4 ♙e4 23.♘d2 exd2 24.♙xd2 ♘a6 25.♙xb4 ♘xc5+ 26.♙xc5 ♙xc5 27.♘c3 ♙c6 28.♙he2 ♙e3 29.♙e1 ♙e7 30.♘d5+ ♙xd5 31.cxd5 ♙d6 32.♙c2 ♙hc8 33.♙h2 ♙a6 34.♙he2 ♙d4 35.♙a3 ♙c3+ 36.♙a2 ♙xa4+ 37.♙b1 ♙b4+ 38.♙a2 ♙c8 39.♙e3 ♙a8+ 0-1

Žlender,B (2445) - Kržič,A [D35]

corr SLO-tch1 (2), 1997

1.d4 d5 2.c4 e6 3.♘c3 ♘f6 4.cxd5 exd5 5.♙g5 ♙e7 6.e3 h6 7.♙h4 0-0 8.♙d3 c6 9.♙c2 ♘g4 10.♙xe7 ♙xe7 11.♘f3 ♘d7 12.0-0 ♙e8 13.♙fe1 ♘g6 14.♘d2 ♘f8 15.♙ab1 a5 16.♘a4 ♙c7 17.♙b3 b5 18.♘c5 ♘g4 19.♘f3 ♘e6 20.♘xe6 ♙xe6 21.♙bc1 ♙d6 22.♙c5 ♙d7 23.♙c2 b4 24.♙h7+ ♙h8

25.♙f5 ♙a6 26.♙xg4 ♙xg4 27.♘e5 ♙h5 28.♘xc6 ♙g6 29.♙a4 ♙ea8 30.♘e5 ♙e6 31.♘xg6+ ffg6 32.♙ec1 ♙a7 33.♙b5 ♙b6 34.♙c8+ ♙h7 35.♙e8 ♙xe8 36.♙xe8 b3 37.a3 g5 38.♙d8 1-0

Žlender,B (2445) - Lorbek,R (2240)

[A70]

corr SLO-tch1 (2), 1997

1.d4 ♘f6 2.c4 c5 3.d5 e6 4.♘c3 exd5 5.cxd5 d6 6.♘f3 g6 7.e4 ♙g7 8.h3 0-0 9.♙d3 b6 10.0-0 ♙a6 11.♙f4 ♘e8 12.♙xa6 ♘xa6 13.e5 ♘ac7 14.♙e1 dxe5 15.♘xe5 ♙xe5 16.♙xe5 f6 17.♙f4 ♘d6 18.♙f3 ♙f7 19.♙ad1 ♙d7 20.♙xd6 1-0

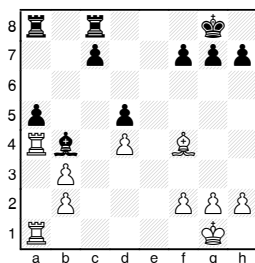
Žnuderl,M - Žlender,B (2445) [A34]

corr SLO-tch1 (2), 1997

1.c4 c5 2.♘c3 ♘f6 3.♘f3 ♘c6 4.g3 d5 5.cxd5 ♘xd5 6.♙g2 ♘c7 7.0-0 e5 8.d3 ♙e7 9.♘d2 ♙d7 10.♘c4 f6 11.♘e4 ♙e6 12.f4 0-0 13.fxe5 ♘xe5 14.♘xe5 fxe5 15.♙e3 ♙xf1+ 16.♙xf1 b6 17.b3 ♙d7 18.♙c1 ♙f8 19.♙e1 ♘d5 20.♙d2 a5 21.♘c3 ♘xc3 22.♙xc3 a4 23.♙d1 axb3 24.axb3 ♙g5 25.e3 ♙f7 26.♙h1 ♙f2 27.♙c1 ♙a2 28.b4 cxb4 29.♙c2 ♙a4 30.♙e2 ♙g4 31.♙d5+ ♙h8 32.♙f3 ♙xf3 0-1

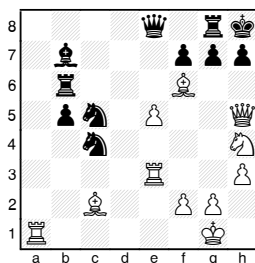


25



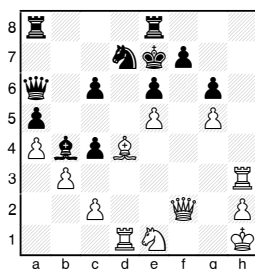
1. ♖c7 ♜c7 2. ♞b4. Kateri odgovor je beli spregledal? +-

26



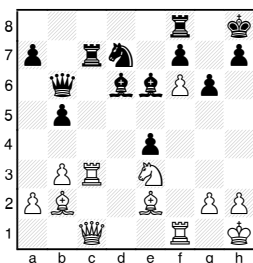
Mat na h7 se lahko brani: 1... ♘e4 2. ♞e4 ♜f6 in na 3. ef sledi 3... ♗e4. Ampak nekje je napaka. +-

27



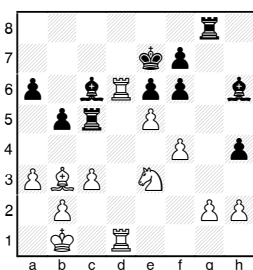
Ne opusti masovnega napada! +-

28



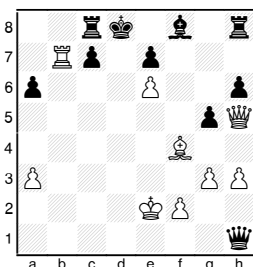
Ne jem, ampak koljem. +-

29



1... ♗f4? Lovca delujeta zastrašujoče. +-

30



Trije šahi do uspeha. +-

Zapisnik 25. rednega volilnega občnega zbora Šahovske zveze Slovenije,

ki je bil 18.3.2000 ob 10.00 uri v Grand Hotelu Union Ljubljana, Miklošičeva 1

Poročilo verifikacijske komisije

25 delegatov, 25 gostov

(opomba: med zasedanjem je prišel še en delegat in štirje gostje; skupaj 26 delegatov, 29 gostov) Zaradi nesklepčnosti je bil začetek seje prestavljen na 10.30, nakar se je seja začela in po statutu odločala z večino prisotnih delegatov.

Predlagani dnevni red:

1. Otvoritev občnega zbora in izvolitev njegovih organov (delovnega predsedstva, verifikacijske komisije, zapisnikarja, overitelje zapisnika, volilne komisije, komisije za sklepe)
2. Sprejem poslovnika
3. Poročilo upravnega odbora o delovanju Šahovske zveze Slovenije in uresničevanje sklepov 24. konference ŠZS
4. Finančna realizacija ŠZS za leto 1999
5. Poročilo nadzornega odbora
6. Tekmovalni program ŠZS za leto 2000
7. Finančni načrt ŠZS za leto 2000
8. Razrešitev organov ŠZS in volitve novih organov ŠZS (upravni odbor, nadzorni odbor, disciplinska komisija)
9. Pravilniki ŠZS
10. Informacije o šahovski olimpiadi v Sloveniji
11. Podelitev priznanj ŠZS in FIDE
12. Zaključek občnega zbora

Pripombe na dnevni red

Rasto Novačan: predlagal uvrstitev posebne točke dnevnega reda o pionirskem šahu
Vladimir Kodrič: predlagal uvrstitev posebne točke o tekmovalnih sistemih

Predsednik: predlagal, da se točki vsebina predlaganih točk razpravlja pod 6. točko

Glasovanje o predlaganem dnevnem redu: 19 za, 3 proti

Sklep

Sprejme se predlagani dnevni red

Pred 1. točko dnevnega reda so delegati in gostje počastili z enominutnim molkom spomin na umrle šahovske delavce v preteklem letu: Jožeta Šiško, Jovana Nikolića in Cveta Trampuža.

1. Otvoritev občnega zbora in izvolitev njenih organov (delovnega predsedstva, verifikacijske komisije, zapisnikarja, overitelje zapisnika, volilne komisije, komisije za sklepe)

Predsednik Milan Knežević je pozdravil delegate in goste občnega zbora ter predlagal določitev organov občnega zbora:

Delovno predsedstvo: Milan Knežević (predsednik), člana: Dragica Hržica in Franc Gruden

Verifikacijska komisija: Jože Velec, Adrijan Rožič, Ludvik Cvirn

Overitelja zapisnika: Jože Pucelj, Anton Praznik

Volilna komisija: Tomaž Žnideršič, Vinko Bavec, Vincenc Kobe

Komisija za sklepe: Vojko Mencinger, Vladimir Kodrič, Rudi Komlanc

Zapisnik: Aleš Drinovec

Glasovanje o organih občnega zbora: 21 za, 0 proti

Sklep

Sprejmejo se predlagani organi 25. občnega zbora

2. Poslovnik o delovanju občnega zbora

V uvodu je predsednik delovnega predsedstva predstavil način priprave poslovnika in vlogo

statutarno pravne komisije in oblikovanje predloga s strani upravnega odbora.

Rasto Novačan je v imenu statutarno pravne komisije navedel, kaj je komisija predlagala in razpravo o tem. Gre predvsem za volitve in njihov način.

Predsednik je dejal, da obstoječi predlog ni v nasprotju s statutom in da ne izključuje možnost tajnih volitev, ki jih g. Novačan predlaga kot obvezne.

Predsednik je dal na glasovanje najprej poslovnik, ki ga je predlagal upravni odbor.

Glasovanje o predlaganem poslovniku: 21 za, 1 proti

Sklep

Sprejme se predlagani poslovnik kot je naveden v delovnem gradivu.

3. Poročilo upravnega odbora ŠZS

Predsednik Milan Knežević je predstavil preteklo štiriletno obdobje in glavne uspehe, ki jih je slovenski šah dosegel v posamičnih in ekipnih konkurencah. Posebni poudarki so na dobrih uvrstitvah mladih na evropskih in svetovnih prvenstvih, odlični delitvi 4.-8. mesta moške reprezentance na evropskem ekipnem prvenstvu v Gruziji, dobrih uvrstitvah na srednjeevropskem pokalu in olimpiadah, osvojitvi naslova vелеmojstra Georga Mohra in Duška Pavasoviča, mednarodnega mojstra Primoža Šolna. Šahovske zveza Slovenije je pridobila organizacijo šahovske olimpiade za leto 2002 in priredila številne mednarodne turnirje, na čelu s srednjeevropskim pokalom v Portorožu, gostila izvršni biro FIDE na Bledu. Izveden je bil celoten tekmovalni program. Glede na dosežene rezultate in na pridobitev organizacije šahovske olimpiade je bilo obdobje 1996-2000 najuspešnejše v vsej zgodovini slovenskega šaha.

S Šahovskim vestnikom in internet stranjo je zelo je napredovalo obveščanje klubov in šahistov. Organiziranost in delovanje zveze se je s prihodom novega tajnika Aleša Drinovca bistveno izboljšalo.

Ob predstavitvi uspehov v preteklem obdobju je predsednik Milan Knežević kritično izpostavil tudi nerešena pomembnejša vprašanja, ki zavirajo hitrejši razvoj šaha v Sloveniji in jim bomo morali v prihodnje posvetiti še več pozornosti:

- širiti popularizacijo znotraj javnih izobraževalnih ustanov, medijev in poslovnih organizacij,
- izpopolniti šahovske oblike izobraževanja ter ukiniti tiste, ki ne dajejo rezultatov
- dvigniti raven izvedbe tekmovanj, predvsem nivo sojenja in zagotoviti udeležbo najboljših igralcev
- zagotoviti najbolj kakovostno udeležbo reprezentanc na vseh uradnih tekmovanjih in na tekmovanjih posameznikov
- v sodelovanju z MŠS in OKS-ZŠZ doreči status šaha in utrditi njegov pomen glede na to kaj je dosegel ter zagotoviti boljšo podporo države tako na nivoju zveze kot klubov na ravni občin
- organizirati šahovsko olimpiado kot širok javni projekt ob podpori vlade, parlamenta in širše javnosti.

V uvodnem delu je predsednik Milan Knežević posebej obrazložil postopek, vsebino, pristojnost evidentiranja kandidatov in končni predlog kandidatov za organe ŠZS.

Razprava:

Iztok Jelen: Komentar na poročilo predsednika komisije za kakovostni šah. Glede ukinitve. Razloži namen komisije za kakovostni šah in nujnost, da ta komisija deluje tudi v prihodnje.

Vladimir Kodrič: Mnenja, da delo UO in komisij ni bilo dobro opravljeno. Postopki pri pripravi odločitev niso dobri. Volitve niso bile dobro pripravljene (predvsem postopek kandidiranja). Mandat predsednika je potrebno uskladiti z mandatom UO. Delu komisij je treba dati večjo težo.

Problem ženskega šaha z novim sistemom lig. Poročila o tekmovanjih v časopisih z uradnih tekmovanj so slaba ali jih ni. Meni, da na Štajerskem praktično ni tekmovanj.

Miloš Donović: Poglejmo, kaj je vsak sam naredil in potem komentirajmo

Srebrnič Vojko: Poročil o mladinskih uradnih tekmovanjih v dnevnem časopisu skoraj ni.

Predsednik: Tekmovalni program se sprejema po predhodni javni obravnavi. Za izvedbo se lahko prijavijo vsi klubi. Žensko ligo je sprejel občni zbor, klubi pa ne pošiljajo ekip. Pri medijih so problemi. Več je objav v lokalnih časopisih, problem pa je v osrednjih dnevnikih, ki imajo svojo politiko o tem kaj je pomembno in kaj ne. Priprave na volitve so potekale v skladu s statutom zveze.

Jože Pucelj: Poročilo predsednika je bilo obširno. Kako je z garancijo za izvedbo olimpiade? Kako je s pregovarjanji z ministrstvom za šolstvo in šport in OKS-ZŠZ? Kako je s številom ekip v ligah

in osvajanjem norm?

Georg Mohr: Turnirji na Štajerskem so: na dve leti Pirčev memorial, pionirska tekmovanja, ptujski vелеmojstrski turnirji. Problem ženskega šaha ni v ligaških tekmovanjih ampak v denarju. Imamo perspektivno generacijo mladink.

Vladimir Kodrič: na Štajerskem ni odprtih turnirjev, kjer bi igrali množično ampak le taki zaprtega tipa.

Jože Velec: problem pionirskega šaha na Štajerskem kjer je veliko klubov in veliko številu udeležencev in veliki klubi. Predlaga delitev regije. Pionirski šah stoji na posameznikih, ki so pripravljene s tem žrtvovati prosti čas. Problem mlajših ekip pri ligaških (vzor: odbojka, košarka, rokomet), ker ne vlagajo v pionirske in mladinske ekipe. Predlaga ustanovitev tretje ženske lige, kjer bodo imele možnost nastopa tudi slabše ekipe.

Viktor Jemec: je dejal, da bi njihov klub rad igral v tretji ligi

Aleš Drinovec: klub lahko igra v drugi ligi zahod, če se prijavi na razpis

Predsednik: o olimpiadi bo več informacij pod 10. točko dnevnega reda. O statusu šaha smo z OKS-ZSZ in MŠS opravili določene razgovore, trenutno potekajo tudi pogajanja o priznanju naše kategorizacije s strani OKS-ZSZ, medtem ko jo MŠS v celoti podpira.

Boris Kutin: Za norme se upošteva en šampionat. Šah poskuša priti na olimpijske igre. Prizadevanja FIDE so v tej smeri. Možnosti so za olimpiado 2008. Šah je že na OI mladih.

Georg Mohr: Smatra, da komisija za kakovostni šah lahko ostane, vendar so vprašanja glede odnosov z vrhunskimi igralci sedaj rešena.

Preveriti kako je s prijavo lig za norme.

Kakovostna komisija ostane. Delu komisij se da večji pomen. Razčisti se glede norm v ligah

Po zaključku razprave je predsednik predlagal

glasovanje o poročilu upravnega odbora ŠZS: 18 za, 0 proti

Sklep

Sprejme se poročilo upravnega odbora ŠZS. Potrebno je dati večji poudarek strokovnemu delu komisij upravnega odbora in ugotoviti kako je s priznavanjem mednarodnih norm v ligi, če bi prešli na 9 kol.

4. Finančna realizacija za leto 1999

V delovnem gradivu je objavljena finančna realizacija, prihodki in odhodki.

Razprava:

Vladimir Kodrič: ŠZS v A programu išče prevelik delež izvajalcev pri nagradnih skladih. Manjši klubi ne morejo do večjih prireditev. Nekdo kandidira in ne izpolnjuje pogojev, prvenstvo pa dobi potem nekdo drug in vse plača zveza.

Vojin Perović: V pravilniku o tekmovanjih piše, kako se kandidira za turnir.

Glasovanje o finančnem poročilu: 22 za, 0 proti

Sklep

Sprejme se poročilo o finančni realizaciji za leto 1999.

5. Poročilo nadzornega odbora

Tomaž Žnideršič: je kot predsednik nadzornega odbora podal poročilo. Poraba sredstev je bila v skladu s predpisi in s programom dela ŠZS. Upravni odbor je delal v skladu z zaključki občnih zborov in aktov ŠZS. Priporoča se zmanjšanje števila korespondenčnih sej.

Glasovanje o poročilu nadzornega odbora: za 23, 0 proti

Sklep

Sprejme se poročilo nadzornega odbora.

6. Tekmovalni program

Vojin Perović: je predstavil tekmovalni program za leto 2000, ki je objavljen v delovnem gradivu in opozoril na glavne sistemske spremembe tekmovalnega pravilnika.

Predlog sistemskih sprememb:

- žensko prvenstvo: švicarski ali bergerjev sistem
- člansko prvenstvo: švicarski ali bergerjev sistem
- točkovanje na ekipnih prvenstvih: vrstni red igralcev po presoji kapetana, izguba partij s kontumacem, usklajenost s pravilniki FIDE

Razprava

Tomaž Žnideršič: kot predsednik odbora državne lige je za leto 2001 napovedal DL v treh vikendih. Ljubomir Ugren: predlaga sistem točkovanja partij po Sistemih 8x8, ki bi rešili vse probleme, ker upoštevajo statistične zakonitosti.

Rasto Novačan: predlaga, da občni zbor glasuje o predlogu odbora državne lige, da se liga izvede v treh vikendih.

Vladimir Kodrič: je izpostavil problem tujcev in lig. Pri izvedbi lige v vikendih so tudi potrebne nočitve. Pri taki izvedbi liga ne bi smela biti le v enem mesecu.

Jože Velec: ženski šah. Ženske bi igrale v 3. ligi, ki bi se igrala 1 dan pospešeno. Problem nastopov mladih na evropskih in svetovnih prvenstvih, ko ŠZS omejuje nastop, prispeva pa le za najboljše kot povračilo stroškov.

Georg Mohr: Razložil kako je z mladinskimi prvenstvi in opozoril na bergerjeve in švicarske sisteme prednosti enih in drugih ter sprašuje kako bo FIDE tretirala nacionalne šampionate.

Vincenc Kobe: Vpeljati tretje lige, enodnevnne.

Boris Kutin: FIDE pripravlja predlog, da na svetovnem prvenstvu ne more igrati igralec, če ne igra na šampionatu. Uvrščanje na conske turnirje trenutno izvaja vsaka država po svoje.

Jelen Iztok: dilema bergerjev-švicarski sistem. Primernejši je švicarski v predstavljeni obliki. Glede uvrščanja na mladinska evropska in svetovna prvenstva se ne zavzema za restriktiven pristop.

Vojko Srebrnič: problem sklepa UO da na evropskem in svetovnem prvenstvu igrajo le igralci ob izpolnjenih rating kriterijih. Predlaga spremembo sklepa, kjer bi ob prvem in drugem lahko igral še tretji, če bi izpolnjeval omenjene predloge.

Iztok Jelen: Merilo za nastop na evropskem in svetovnem prvenstvu naj bo izključno uvrstitev na državnem prvenstvu.

Anton Praznik: uvrstitve na evropsko in svetovno prvenstvo in uvrstitve tretjega v mejnih primerih (delitev mesta)

Ludvik Cvirn: predlaga razdelitev regij kot jih ima MŠŠ ter delitev mariborske regije.

Aleš Drinovec: Šolski šport je ločen od ŠZS. V naslednjem letu na teh prvenstvu ne bodo smeli nastopiti igralci, ki so razvrščeni v obetavni in zelo obetavni razred. To so tekmovanja za popularizacijo šaha in ne tekmovalnega značaja kot tekmovanja ŠZS. O delitvi mariborske regije naj se dogovorijo klubi, ki so v regiji in bo tekmovalna in registracijska komisija upoštevala njihovo razdelitev.

Glasovanje o spremembah:

Glasovanje za švicarski sistem na DP za člane in članice: 23 za, 1 proti

Glasovanje o uvedbi državnega klubskega prvaka: 20 za, 0 proti

Glasovanje o uvedbi enodnevni ženski 3. ligi: 25 za, 0 proti

Glasovanje o maksimalno dveh tujih igralcih v ekipi: 22 za, 0 proti

Glasovanje o tekmovalnem programu: 23 za, 1 proti

Občni zbor daje predlog, da upravni odbor ponovno preuči razdelitev Mariborske regije in uvrščanje na mladinska evropska in svetovna prvenstva ter pri tem upošteva predloge iz razprave.

Sklep

Sprejme se tekmovalni program za leto 2000 ob sprejetih spremembah:

- državno prvenstvo za člane in članice se igra po švicarskem sistemu od koder se najboljši uvrstijo na consko prvenstvo, ki neposredno sledi prvenstvu.
- uvede se izbor najboljšega kluba (točkovanje pripravi tekmovalna komisija)
- uvede se enodnevna tretja ženska liga
- na ekipnih tekmovanjih za ekipo lahko nastopita največ dva tujca (vsaj eden z domicilom)
- upravni odbor naj obravnava razdelitev mariborske regije in uvrščanje na mladinska evropska in svetovna prvenstva

7. Finančni načrt za leto 2000

Predlagani načrt je objavljen v gradivu.

Glasovanje o finančnem načrtu: 19 za, 0 proti

Sklep

Sprejme se finančni načrt ŠZS za leto 2000.

8. Razrešitev organov ŠZS

Razprava:

Vladimir Kodrič: predlaga da se za 1 leto podaljša mandat sedanjemu UO in uskladi mandat predsednika in upravnega odbora.

Milan Kavšek: postopki o volitvah in mandati so jasni iz statuta.

Rasto Novačan: zakon o društvih je jasen, predlaga enotne štiriletne mandate.

Glasovanje o razrešitvi organov: 21 za, 0 proti

Volitve novih organov ŠZS

Predlog liste za upravni odbor je pripravil predsednik in ga je v celoti podprl dosedanji upravni odbor. Predlog list za nadzorni odbor in disciplinsko komisijo je pripravil upravni odbor na podlagi evidentiranih kandidatov temeljnih šahovskih organizacij.

Predlog za upravni odbor Šahovske zveze Slovenije:

- Bojan Banfi, Telekom Slovenije (sekretar uprave)
- Dušan Čeč, Pozavarovalnica Sava (predsednik uprave)
- Rudi Kajtner, Žito Ljubljana, (predsednik uprave)
- Boris Kutin, Ljubljana (predsednik Evropske šahovske zveze)
- Aleksander Meze, SCT Ljubljana, (vodja kabineta uprave)
- Vojko Mencinger, Jesenice (organizator in mojster FIDE)
- Dušan Novak, Adriatic Koper (predsednik uprave)
- Branko Remic, Živila Kranj, (direktor družbe)

Predlog za nadzorni odbor:

Adrijan Rožič, ŠS Tomo Zupan Kranj
Štefan Cigan, ŠD Radenska Pomgrad Murska Sobota
Ferluga Danilo, ŠD Koper-Zusterna

Predlog za disciplinsko komisijo:

Tomaž Žnideršič, ŠK Triglav Krško
Silvo Kovač, ŠD Rudar Idrija
Peter Krajnc, ŠK Kovinar Maribor
Igor Kos, ŠD Radenska Pomgrad Murska Sobota
Francka Petek, ŠD Gorenjka Lesce

Rasto Novačan: predlaga predstavitev članov novega upravnega odbora in g. Vladimirja Kodriča za člana nadzornega odbora.

Predsednik: kandidati so bili predstavljeni v mojem poročilu, žal pa razen enega niso prisotni na občnem zboru. So pa bili dobro seznanjeni z delom upravnega odbora in so dali soglasje kandidaturi.

Glasovanje za listo za upravni odbor: 20 za, 0 proti

Glasovanje za nadzorni odbor: 21 za, 0 proti

Glasovanje za disciplinsko komisijo: 21 za, 0 proti

Sklep

Za 4 letno mandatno obdobje so izvoljeni člani upravnega odbora: Bojan Banfi, Dušan Čeč, Rudi Kajtner, Boris Kutin, Aleksander Meze, Vojko Mencinger, Dušan Novak, Branko Remic. Za nadzorni odbor so bili izvoljeni: Adrijan Rožič, Štefan Cigan in Danilo Ferluga. Za disciplinsko komisijo so bili izvoljeni: Tomaž Žnideršič, Silvo Kovač, Peter Krajnc, Igor Kos, Petek Francka.

9. Pravilniki

Predlagane spremembe so predstavljene v delovnem gradivu.

Razprava:

Vladimir Kodrič: predlaga, da statutarna komisija ugotovi skladnost statuta z zakonom o društvih, predvsem o mandatih.

Glasovanje o predlaganih spremembah pravilnikov: 22 za, 0 proti

Sklep

Sprejmejo se predlagane spremembe pravilnikov (razen zadnje alineje začnejo veljati takoj):

- za kategorizacijo
- za registracijo
- za moštvena tekmovanja
- za razvrščanje obetavnih in vrhunskih šahistov
- za slovenski rating

Povzetek sprememb:

- največja razlika v polletnem obračunu ratinga je 150 točk
- zmagovalec kvalifikacij za državno prvenstvo članov osvoji naslov mojstrskega kandidata
- uvede se novo pretvarjanje ženskih kategorij. Z osvojitvijo moške kategorije igralka osvoji za eno višjo žensko kategorijo (tudi naslov mojstrice).
- tudi na mladinskih državnih prvenstvih lahko nastopajo le registrirani igralci (razen na turnirjih osnovnošolcev v organizaciji MŠŠ)
- razvrščanje po pravilniku ŠZS se objavlja vsako polletje
- če za ekipo nastopi igralec, ki ni v osnovni postavi, ekipa izgubi dvoboj
- od leta 2001 osnovna postava po presoji kapetana

Statutarno pravna komisija naj preveri skladnost mandатов predsednika in upravnega odbora z zakonom o društvih.

10. Informacije o šahovski olimpiadi v Sloveniji

Predsednik Milan Knežević je podal poročilo o dosedanjem delu:

- oblikovan je organizacijski odbor,
- imenovan je direktor,
- imenovani so predsedniki komisij,
- za državni odbor je predsednik Milan Kučan dal soglasje za njegovo vodenje, oblikovan pa bo po volitvah

Z Bledom je usklajena pogodba. Še naprej je problem garancije. Organizacijski odbor se pogaja z banko, ki je sprejemljiva tudi za FIDE.

11. Podelitev priznanj

Občni zbor je na predlog upravnega odbora podelil priznanja ŠZS

Bronasto plaketo:

- Ob 50-letnici delovanja kluba:
- ŠD Gorenjka Lesce, 50 let (1950)
- ŠD Koper-Zusterna (1949)
- ŠD Piran (1949)
- ŠD Sežana (1950)
- ŠD SIMP Radovljica (1948)
- ŠD Kočevje (1950)

Priznanje ŠZS

- Ob 25 letnici delovanja kluba:
- ŠD Polskava (1975)
- ŠD Stari trg ob Kolpi (1974)
- ŠK Sava Kranj (1975)

Srebrno plaketo za osvojitev naslova velemojstra

Duško Pavasovič, ŠK Triglav Krško

Bronasto plaketo za osvojitev naslova mednarodnega mojstra

Primož Šoln, Ljubljanski šahovski klub

Naslov mojstra, mojstrice

Boštjan Markun, ŠS Tomo Zupan Kranj

Ana Srebrnič, ŠK Nova Gorica

Marjan Šemrl, ŠD Napredek Domžale

Za naslov mednarodnega sodnika sta prijela potrdilo FIDE

Boris Žlender, SD Ptuj

Bojan Arzenšek, ŠS Tomo Zupan Kranj

Za naslov starejšega dopisnega mednarodnega mojstra sta prejela potrdilo ICCF:

Anton Praznik, SD Vrhnika

Janez Podkrajšek, SD Ptuj

Za naslov mednarodnega dopisnega mojstra je dobil potrdilo ICCF:

Anton Čopar

Ob 75 letnici FIDE so prejeli priznanja z vpisom v zlato knjigo

Boris Kutin

Bruno Parma

Milan Knežević

12. Zaključek občnega zbora

Predsednik Milan Knežević se je zahvalil prisotnim delegatom za konstruktivne pripombe in prisotnost na občnem zboru in za aktivno sodelovanje.

Občni zbor je bil zaključen ob 14.30.

Zapisal: Aleš Drinovec

Srednje šahovske šole ob prelomu desetletja

18. seminar za učitelje srednjih šahovskih šol

Seminarji republiškega trenerja za učitelje srednjih šahovskih šol so namenjeni (1.) spremljanju, vrednotenju in verifikaciji pedagoškega dela v slovenskih SŠŠ, (2.) učiteljevim pripravam na novo šolsko polletje in (3.) njegovemu pedagoškemu izpopolnjevanju. Potekajo tradicionalno vsako prvo februarso in septembrsko soboto.

Ker v zadnjih dveh triletnih učnih krogih za vodenje SŠŠ ni bilo nobenega novega kandidata, dosedanji učitelji pa imajo za seboj že vsi vsaj po dva triletna ciklusa seminarskega spopolnjevanja, je bi tokrat prvič seminar izveden le v dopisni obliki.

SREDNJE ŠAHOVSKE ŠOLE OB PRELOMU DESETLETJA

V novem triletnem učnem krogu republiške mreže triletnih SŠŠ delujejo šole na Vrhniki, v Dokležovju pri Murski Soboti, v Velenju in v Domžalah. Za velika šahovska središča in velike klube so menda preveč drage. Ceneje je kupovati že uveljavljene domače in tuje igralce. Vendar ni problem samo v ceni šole, ki je za eno leto podobna kot je najetje tujega velemojstra za enotedensko igranje v ligi. Tudi, če bi šolo želeli ustanoviti, bi zanj težko našli usposobljenega učitelja, saj domačih profesionalnih šahovskih učiteljev oziroma trenerjev nimamo. Nimamo jih seveda zato, ker smo jim s svojim dolgoletnim obnašanjem dali jasno vedeti, da jih ne potrebujemo! Kateri slovenski klub bi bil pripravljen zaposliti domačega šahovskega učitelja in trenerja za vodenje srednje šahovske šole in celoletnih individualnih trenerskih programov za svoje najbolj obetavne šahiste? Zamegljeno je celo to, da je struktura znanj in sposobnosti, ki so potrebne za poklic šahovskega učitelja in trenerja, drugačna od tiste, ki je potrebna za poklic profesionalnega turnirskega igralca.

Praktična politika je torej marsikdaj v razkoraku z Nacionalnim programom razvoja šahovske kulture v republiki Sloveniji, statutarnim dokumentom ŠZS iz leta 1991, ki v okviru večstopenjskega sistema vzgoje, izobraževanja in treniranja obetavnih šahistov - VITOŠ, načrtuje republiško mrežo triletnih SŠŠ, s profesionalnim vodenjem pouka in individualnih trenerskih programov za najbolj obetavne šahiste iz regije. Na letošnjem občnem zboru Zveze, v njen predsednik Milan Knežević ponovno poudaril nujnost izvajanja strateških nalog iz tega dolgoročnega programskega dokumenta. Razvoj sistema VITOŠ je ena takih ključnih strateških nalog.

Edini domači profesionalni trener, ki deluje v Sloveniji, Matjaž Mikac, vodi dve srednji šahovski šoli. Za učitelja, ki opravlja nek nešahovski osnovni poklic, je vodenje strokovno tako zahtevnega šahovskega izobraževanja, težaško opravilo, ki sta mu bila, z visoko stopnjo pedagoškega erosa, doslej kos edino mojstra Anton Praznik in Boris Kovač. Za vodenje SŠŠ je šahovsko mojstrstvo

le osnova, ki jo je potrebno nadgraditi z nenehnim šahovskim pedagoškim usposabljanjem in konkretnimi znanji za izvajanje šolskega učnega programa.

Vsi trije učitelji teh šol imajo priznane pedagoške nazive ŠZS in tečejo svoj tretji učni krog, ob zaključku katerega se bodo, po dolžini staža, priključili četrtemu, piscu teh vrstic. Ta jim je štafetno palico iz daljnega leta 1981, ko je bila ustanovljena Ljubljanska srednja šahovska šola, predal pred desetimi leti. Ljubljanske šole, ki je dala olimpijce Duška Pavasoviča, Igorja Jelena, Marka Tratarja in Natašo Krmelj, mladinske reprezentante: Ano Srebrnič, Darjo Kapš, Mateja Šebenika, Pavla Petka, Mateja Guida in Jana Gombača, ter dala temeljno šahovsko izobrazbo še vrsti drugim odličnih šahistov, že štiri leta ni več. Njen zadnji učitelj predaja zdaj znanja mladim šahistom v Domžalah in v Velenju. Druga najstarejša, Notranjska šola, vstopa v osmo, šola pri murskosoboškem ŠD Radenska POMGRAD, pa v sedmo leto delovanja. Iz vrhniške so izšli Primož Šoln, Miodrag Stojnić in Niko Praznik. Matej Šebenik in letošnja mladinska državna prvaka Ana in Marko Srebrnič so črpali znanje iz kar dveh šol: Mikčeve in Praznikove. Iz pomurske šole mojstra Kovača izhajajo: Lea Števanec, Miha Gomboc, Neda Tompa, Aleš Lazar, Denis Gjurjan, Maja Vučko, Maja in Boštjan Hočevar - če naštejemo samo tiste iz državnega obetavnega razreda.

Čeprav pokriva republiška mreža SŠŠ le manjši del slovenskega ozemlja (npr., na območju Štajerske, kjer je največja koncentracija šahovskih klubov in največ mladih šahistov, ni nobene SŠŠ), je iz njih izšla večina mladih slovenskih reprezentantov! Predvsem iz širšega okolja bivše Ljubljanske srednje šahovske šole. Žal iz skromne selekcije in ob pomanjkanju kategorijskih in drugih turnirjev v normalnem tempu, ki je značilno za manjše kraje, tudi SŠŠ ne morejo delati čudežev. SŠŠ so najbolj potrebne v velikih, šahovsko razvitih regijskih središčih, z močno selekcijo iz razredne stopnje osnovnošolskih šahovskih krožkov (do 11. leta starosti).

DELOVANJE ŠOL V 1. POLLETJU ŠOLSKEGA LETA 1999/2000

Tekoče spremljanje delovanja šol, na podlagi obvezne pedagoške dokumentacije, je izkazalo, da so v prvem polletju vse štiri šole delovale uspešno:

- SŠŠ ŠD Radenska POMGRAD. Odgovorni predstavnik ustanovitelja: Franc Kramar, tel: 069/32-674. Izvedeno je bilo 1. polletje 1. letnika. Šolo obiskuje 9 učencev. Vodi izredni učitelj, mojster Fide Boris Kovač, Tel: 069/43-408. Učilnica: Dokležovje, Letališka 16; pouk je ob petkih od 17. do 21. ure. Učiteljeva opažanja: Predznanje učencev je mnogo slabše kot v prejšnjem učnem krogu, zato je potrebno dodatno učiteljevo delo.

- Notranjska SŠŠ. Ustanovitelj: Notranjska šahovska zveza in Športna zveza Vrhnika in Šahovsko društvo Vrhnika. Odgovorni predstavnik ustanovitelja: Vinko Bavec, tel: 061/708-029. Izvedeno je bilo 1. polletje 2. letnika; 12 učencev (10 šahistov in 2 šahistki). Vodi redni učitelj, mojster Fide, Anton Praznik, tel: 061/654-446. Učilnica: ŠD Vrhnika, Tržaška c. 3, Vrhnika; pouk je ob petkih, od 16.30 - 20.30. Učiteljeva opažanja: primanjkujejo kategorijski in drugi domači turnirji v normalnem tempu, ki bi jih učenci potrebovali za svojo šahovsko rast!

- SŠŠ Napredek Domžale. Ustanovitelj: ŠD Napredek Domžale - odgovorni predstavnik ustanovitelja: Vladimir Nadj; tel: 061/716 093. Izvedeno je bilo 1. polletje 2. letnika; 11 učencev, za katere poteka pouk v dveh zunanje diferenciranih skupinah. Vodi redni učitelj, mednarodni mojster Matjaž Mikac, tel: 041 261-214. Učilnica v OŠ Vencija Perka, Ljubljanska c. 58; pouk je ob četrkih, od 14.00 - 19.15.

- SŠŠ Velenje. Ustanovitelj: Šaleški šahovski klub Velenje - odgovorni predstavnik ustanovitelja: Ladislav Lendero, tel: 063/728 220. Izvedeno je bilo 1. polletje 3. letnika; 5 učencev. Vodi redni učitelj, mednarodni mojster Matjaž Mikac, tel: 041 261-241. Učilnica v Gasilskem domu Šalek; pouk je ob ponedeljkih od 16.00 - 19.00.

NOTRANJSKA SREDNJA ŠAHOVSKA ŠOLA, ŠOLSKO LETO 1998/1999

O uspešnem delovanju preostalih treh šol smo poročali v Šahovskem vestniku 10/1999. Prvi letnik Notranjske srednje šahovske šole, šolsko leto 1998/99, pa je zaradi zakasnele dokumentacije verificiran naknadno:

Letnik je obiskovalo 12 učencev, štirje so ga opravili zelo uspešno, pet uspešno, trije pa letnika niso opravili. Simon Jernej je v tem šolskem letu uspešno dokončal triletno šolanje.

V vrhniško šolo so se kar štirje učenci vozili iz Celjskega območja. Mladim šahistom in njihovim staršem bi bilo dosti lažje, če bi srednja šahovska šola delovala v njihovem regijskem okolju!

Učiteljeva opažanja in opombe: Pogrešamo turnirje v počasnem tempu! Učenci naše šole prejemaajo vse potrebno učno gradivo tudi v pisni obliki!

Iztok Jelen

25: 1. ♘c7 Tuk-Asenova, 1969 1... ♖c7 2. ♗b4 ♖ac8!
 26: 1... ♗e4 Ferster-Bivsev, 1960 2. ♗e4 ♗f6 3. ♗g6! fg6 [3... ♗g6 4. ♗h7 ♗h7 5. ♗h4#] 4. ♗h7 ♗h7 5. ♗h4#
 27: 1. ♗f6! ♗f6 2. ♘c5! Črni se je vdal. 2... ♘c5 3. gf6 ♗f8 4. ♗h8 E. Vladimirov-Haritonov, 1977
 28: 1. ♗d5! ♘d5 1... ♖c3 2. ♗h6 2. ♗h6 ♗g8 3. ♗h7 ♗h7 4. ♗h3 Henkin-Midrov, 1956
 29: 1... ♘f4? 2. ♗f5! ef5 3. ef6 Črni se je predal. 3... ♗f8 4. ♖c6! Gligoric-Nivergelj, 1959
 30: 1. ♘c7! ♖c7 2. ♗e8! ♗e8 3. ♗b8 Vinc-Videla, 1955



ŽITO GORENJKJA proizvodnja
 pekarskih in konditorskih izdelkov, d.d.

4248 Lesce, Rožna dolina 8
 tel.n.c. 064/753 0
 telefax 064/753 272

Šahovska literatura:

Šah za začetnike

Prevod učbenika, ki ga FIDE komisija za šah v šole priporoča mentorjem. 75 lekcij za skupno 150 šolskih ur programa. Brošura, format A5, 214 strani.

2160 SIT (+ poština)

Šahovska šola

Prevod 33 lekcij iz revija Šah v SSSR iz letnikov 1987-90. Namenjeno začetnikom in tistim, ki so se z osnovami že spoznali in bi radi še boljše razumeli šahovsko igro in zakaj so dobre partije dobre. Brošura, format A5, 202 strani.

2160 SIT (+ poština)

Bilten Evropskega ekipnega prvenstva 1999

Slovenska moška šahovska reprezentanca je v Batumiju v Gruziji zasedla odlično 4.-8. mesto, Jana Krivec pa bronasto medaljo. Bilten je posvečen tema velikima uspehom.

V njem je 858 partij. Brošura, format A5, 292 strani.

3000 SIT (+ poština)

Šah na Bledu v 20. stoletju

Zbornik mednarodnih turnirjev na Bledu od veleturnirja leta 1931 do 20. šahovskega festivala leta 1999 z več kot 300 komentiranimi partijami in popolnimi turnirskimi tabelami.

1500 SIT (+ poština)

Video kaseta

s posnetki državnih prvenstev 1999 (za člane, članice, hitropotezni posamični in ekipni, slepih z mednarodno udeležbo, mladinska liga, državna liga, 1. liga-zahod), Mladinsko prvenstvo 2000, prvenstvo OŠ 2000 in Evropsko ekipno prvenstvo 1999.

2500 SIT (+ poština)

Srdjan Bavdek: V vrtincu mata

Srednja igra, kombinacije.

1600 SIT (+ poština)

Šahovske figure - tip Dubrovnik

Vrhunska ročna izdelava z obtežitvijo figur.

6.600 SIT (+ poština)

Digitalne šahovske ure DGT2000

Do 5 kom po **14.000 SIT** + poština

Nad 5 kom po **13.000 SIT** + poština

Naročite lahko na Šahovsko zvezo Slovenije, Parmova 33, 1000 Ljubljana, tel/fax: 061/1365-800, info@sah-zveza.si

Turnirji v Sloveniji

EKIPNO DRŽAVNO PRVENSTVO
OSNOVNIH ŠOL ZA DEKLICE IN DEČKE DO 12 LET

Državno prvenstvo v organizaciji Šahovske zveze Slovenije bo v **soboto 15.4.2000** na **Osnovni šoli Mirana Jarca**, Ipavčeva 1 (nasproti stadiona) v Ljubljani, ki je tudi tehnični izvajalec prvenstva. Prvenstvo bo odprto za vse pravočasno prijavljene šole, potekalo pa bo v dveh kategorijah:

- **deklice do 12 let (rojene 1988 in mlajše)**
- **dečki do 12 let (rojeni 1988 in mlajši)**

V moštvu so štiri igralkke oziroma igralci (in dve rezervi) **učenci iste osnovne šole (kar dokažejo s potrdilom šole!)**. V moštvu dečkov lahko igra poljubno število deklic! Igralkke oziroma igralci v osnovni postavi morajo biti razporejeni po padajočih kategorijah ali slovenskih ratingih (R60). V obeh kategorijah se bo igralo **9 kol** po švicarskem sistemu (dirigirana varianta po povprečnem ratingu prvih 4 iz osnovne postave), pari se bodo določali z računalnikom. Zapisnik dvoboja sodniku preda kapetan zmagovalnega moštva, v primeru neodločenega rezultata pa moštva z belimi figurami na prvi deski. Igralni čas bo **15 minut** za vsako igralkko oziroma igralca za celo partijo, igralo pa se bo po pravilih FIDE za pospešeni šah.

Prvenstvo se bo igralo po naslednjem urniku:

Potrditev prijave - 8.00 - 9.15 ure

Otvoritev - 9.30

1. kolo - 9.35

2. kolo - 10.10 (malica za deklice)

2. kolo - 10.45 (malica za dečke)

3. kolo - 11.20

4. kolo - 11.55

5. kolo - 12.30 (kosilo deklice)

5. kolo - 13.00 (kosilo dečki)

6. kolo - 13.35

7. kolo - 14.10

8. kolo - 14.45

9. kolo - 15.20

Razglasitev rezultatov in podelitev priznanj ob 16.30

Zmagovalni moštvi postaneta moštvena šahovska osnovnošolska državna prvaka za deklice in dečke. Prva tri moštva v obeh konkurencah prejmejo pokale, najboljši po deskah prejmejo praktične nagrade, vsako moštvo pa priznanje!

Prvo mesto osvoji moštvo, ki osvoji **največ osnovnih točk**. V primeru enakega števila osnovnih točk odloča Buchholzov koeficient po osnovnih točkah. Če so vsi kriteriji enaki se za naslov državnih prvakinj oziroma prvakov igra naknadni dvoboj, troboj itd v pospešenem tempu, če je tudi tukaj rezultat neodločen se igrajo zlate partije.

Glavni sodnik prvenstva je Vojin Perović, mednarodni šah. sodnik, namestnica je Francka Petek, šahovska sodnica, pomočnik pa Pavel Petek, šahovski sodnik. Sodnikove odločitve so izvršne, morebitne pritožbe bo reševal turnirski odbor (3 člani in 2 namestnika), sestavljen iz prisotnih mentorjev. Odločitve turnirskega odbora so dokončne.

Kosilo bo organizirano v jedilnici šole (cena kosila: **650,00 SIT**/na osebo) in se plača ob prijavi ali vnaprej na žiro račun: Osnovna šola Mirana Jarca, Ljubljana, žiro račun št 50102-603-48176, davčna številka 32234945, šola je davčni zavezanec. Poleg priprave kosila bo šola vsakemu udeležencu brezplačno dala malico (sendvič in sok).

Zaradi točnega števila kosil in opreme igralnega prostora **je potrebna predhodna prijava z osnovnimi postavami do 12. aprila do 12.00** ure na naslov Šahovske zveze Slovenije (p.p. 3529, 1001 Ljubljana, Fax: 061/1365-800).

Informacije:

Osnovna šola Mirana Jarca, ravnateljica ga. Francka Petek, tel 061/13-67-292 ali

Šahovska zveza Slovenije tel 061/1365-805.

Vsako moštvo mora s seboj prinesiti po **2 brezhibni šahovski uri**, igralne garniture pa priskrbi tehnični izvajalec. Pristopnina znaša **2.000,00 SIT** in se vplača v gotovini ob prijavi.

Vsi ostali stroški gredo v breme nastopajočih oziroma njihovih osnovnih šol.

Pristopnina za ekipe, ki zamudijo, je 3000,00 SIT, uvrstijo pa se v ustrezno kolo.

RAZPIS 1. DRŽAVNEGA PRVENSTVA V POSPEŠENEM
ŠAHU ZA LETO 2000

Prvenstvo bo v Zdravilišču Rogaška Slatina (Kristalna dvorana, Rdeči salon zdravilišča in Zeleni salon hotela KD) v času od **29.04. - 01.05.2000** in sicer v moštveni in posamezni konkurenci **za člane, članice in mladince**.

- **Moštveno prvenstvo:** 9 kol (po švicarskem sistemu, za manj kot 10 moštev pa po Bergerjevem)

z igralnim časom 2 x 25 minut v treh konkurencah, kot ločena prvenstva.

Program:

petek, 29. april od 14.00 – 15.30 Potrditev prijav

ob 15.45 otvoritev

ob 16.00 1. kolo

ob 17.00 2. kolo

ob 18.00 3. kolo

ob 9.00 4. kolo

ob 10.00 5. kolo

ob 11.00 6. kolo

ob 15.00 7. kolo

ob 16.00 8. kolo

ob 17.00 9. kolo

ob 18.30 Razgl. rezultatov

Moštvo šteje pri članih 4 igralce in 2 rezervi, pri mladincih 2 igralca in pri članicah 2 igralki, pri slednjih pa je dovoljena po ena rezerva. Pravico nastopa imajo moštva vseh registriranih klubov za leto 2000, tudi več moštev istega kluba. V članskem in ženskem moštvu je v vsakem kolu dovoljen nastop enemu tujcu oziroma tujki, članu/-ici kluba po Registracijskem pravilniku ŠZS, v članskem moštvu lahko igrajo članice in mladinci, pri članicah in mladincih pa mladinke. Vsak lahko nastopa le za 1 moštvo.

Kriteriji za boljše uvrstitev so.

d. za švicarski sistem: osnovne točke, Buchholzov koeficient, meč točke.

i. za Bergerjev sistem; meč točke, medsebojni izid, Sonneborn po meč točkah.

m. če so vsi kriteriji enaki se za prvo mesto igra naknadni dvoboj (troboj itd) z igralnim časom 2 x 5 minut in sicer zlate partije, ko ima igralec z belimi figurami 6 minut časa in mora zmagati. Za naknadni dvoboj se barva figur žreba in veljajo pokalni kriteriji vrednotenja posameznih desk.

Zmagovalna moštva postanejo moštveni državni prvaki v pospešenem šahu v članski, ženski in mladinski konkurenci za leto 2000 in prejmejo v trajno last pokal, prvih pet pa diplome. Najboljšim moštvom se bodo delno povrnili stroški nastopa na prvenstvu: 50.000, 40.000, 30.000, 20.000, 3x10.000, najboljša

ženska ekipa 10.000, mladinska ekipa 10.000.

Participacija za delno kritje organizacijskih stroškov v višini 6.000,00 SIT za člansko moštvo ter po 3.000,00 SIT za žensko in mladinsko moštvo (drugo moštvo istega kluba plača polovično pristopnino) se plača v gotovini ob prijavi osnovne postave.

• **Posamezno prvenstvo:** 9 kol po švicarskem sistemu, z igralnim časom 2 x 15 minut, igra se kot en turnir, uspehi v članski ženski in mladinski konkurenci se bodo vrednotili kot višje mesto na celotnem turnirju.

Program: nedelja, 1. maj prijave od 8-8.30 ure, ob 8.45 otvoritev in od 9.00 – 14.30, ure redna kola, zaključek ob 15.00 uri. Pravico nastopanja imajo vsi registrirani igralci in igralke za leto 2000, slovenski državljani.

Kriteriji za boljše uvrstitev so: večje število osnovnih točk, srednji Buchholzov koeficient, Buchholzov koeficient, medsebojni izid-i, večje število zmag. Če so vsi kriteriji enaki za naslov prvaka odloča dodatni dvoboj dveh partij z igralnim časom 2 x 5 minut (barva se žreba), če je tudi ta neodločen se igra tretja - zlata partija. Najbolje uvrščeni član, članica, mladinec in senior postanejo državni prvaki v pospešenem šahu za leto 2000 in prejmejo pokal, prvih pet pa dobi diplome. Najbolje uvrščeni po doseženih točkah se povrnejo stroški nastopa na prvenstvu v višini (x 1000 SIT): člani 40, 30, 25, 20, 10, 5, 4 x 3, članice: 7, 5 in 3, mladinci: 7, 5 in 3, seniorji: 7, 5 in 3. Po rating skupinah: do 1800: 3, do 2050: 3

Participacija za delno kritje organizacijskih stroškov v višini 1.500,00 SIT (mladinci in ženske 1.000,00 SIT) se plača v gotovini ob prijavi.

• **Drugi pogoji:**

Glavnega sodnika in pomočnike delegira Odbor sodnikov ŠZS. Odločitve glavnega sodnika glede pravil šaha so dokončne, ostale spore rešuje turnirski odbor, ki se izvoli pred začetkom tekmovanja. Pisno pritožbo na druge sodnikove odločitve se oddajo glavnemu sodniku najpozneje 5 minut po končanem kolu. S pritožbo se plača 5.000,00 SIT kavicje, ki se v primeru pozitivne rešitve pritožbe vrne nazaj. Odločitev turnirskega odbora je dokončna.

Med prvenstvom je možno bivanje v nekaterih hotelih Zgravišča Rogaška Slatina. Cena polnega penziona v dvoposteljni sobi je 5.800,00 SIT, polpenziona 4.900,00 SIT, nočitve z zajtrkom 4.400,00. Dodatno ležišče v sobah je 20% cenejši od osnovne vrednosti penzionov, posamezno kosilo pa je 900,00 SIT. Na omenjeno ceno se plača še turistična taksa.

Rezervacije prenočišč do vključno 5 dni pred tekmovanjem na naslov: Zdravilišče Rogaška Slatina, tel. 063-811-2000. Zamudniki po tem roku svoje bivanje urejajo sami po normalnih cenah Zdravilišča. Plačilo z virmanom na žiro račun Zdravilišča št. 50730-601-0182169 (davčna številka 68597142) do 21. aprila s pripisom Šahovsko prvenstvo v pospešenem šahu ali direktno na recepciji z gotovino.

Zaradi zagotovitve igralnih prostorov je potrebna tudi **predhodna prijava** na Šahovsko zvezo Slovenije, Parmova 33, p.p. 3529, tel. 061/1365-805, tel/fax 061-1365-800, e-mail:

(tudi informacije) **do 26. aprila do 12. ure.**

Informacije: poleg Šahovske zveze Slovenije še

• Zdravilišče Rogaška Slatina, ga Brigita Kregar tel. 063-811-2000.

Igralne pripomočke zagotovi organizator **razen šahovskih ur**, ki jih mora na partijo prinesiti igralec z belimi figurami (moštveno in posamezno). V igralni dvorani kajenje ni dovoljeno. Vsi ostali stroški gredo v breme posameznikov oziroma njihovih klubov.

Turnirji ŠD Lipa Šentjur v letu 2000

Petek ob 17.00, 7 kol, 15 min

14.4., 22.9., 6.10., 17.11., 22.12.

Ostali turnirji:

Odprto mednarodno prv. Šentjurma v pospešenem šahu,

11.6.2000 ob 10.00

2. kozjanski mednarodni šahovski turnir, Bistrica ob Sotli, 17.6.2000 ob 10.00

Info: Marjan Drobne, 041/818-314

Turnirji ŠK Žalec v letu 2000

Pečnikova 1, Žalec, 7 kol, 15 min ob 8.30

Termini: 16.4., 21.5., 18.6., 17.9., 15.10., 19.11., 17.12.

Prijavnina 400 SIT (mladinci 200 SIT), vsak igralec mora zagotoviti uro. Turnirji se ratingirajo.

Turnirji ŠD Ptuj v letu 2000:

V prostorih ŠD Ptuj ob 9.00, na 15 min

Termini: 27.5., 29.7., 30.9., 25.11.

Turnirji ŠK Primskovo Kranj

Kulturni dom na Primskovem v Kranju, vsak tretji četrtek v mesecu (razen julij, avgust) ob 17.00, 9 kol, 10 min, za hitropotezni rating.

ŠK Griže, Mednarodni turnir v pospešenem šahu, 20.5.2000

Moravče: 3.9.2000 ob 10.00, 9 kol, 15 min

Klubska liga osnovnošolcev do 15 let

Areh na Pohorju, 6.-7. maj 2000, namestitev in kontrola prisotnosti v soboto do 9.30, 1. kolo ob 10.00 uri. 9 kol, švicar, 30 min na igralca, 4 članske klubske ekipe v konkurenci fantov in deklet.

Cena penziona 4200 SIT, z dodatnim kosilom 5000 SIT.

Prijave na ŠZS do 3.5.2000.

Sladki Vrh, 24.4.2000 ob 9.00 uri, 11 kol, 15 min

V osnovni šoli Sladki Vrh. Prijavnina 2000 (1000) z vključenim kosilom. Nagrade (x1000): 50/30/20/17/15/12/10/8, posebne nagrade po 7/6/5 v konkurenci MK, I, II + praktične nagrade S seboj prinesite šahovske ure.

11. Ljubljana open, 17.-25.6.2000

Grand hotel Union Ljubljana, Miklošičeva 1, 9 kol, švicar, 2h/40+1h, prijavnina od 5000-12000 SIT, nagrade (x 1000 SIT): 300/250/200/100/80/60/40/3x30, igralke 30/20, mladinec in mladinka 20, do 2150: 20/10, brez FIDE ELO: 20/10, nad 60: 20/15.

Prijave 17.6.2000 od 12.00-15.30, otvoritev ob 15.30 in 1. kolo ob 16.00. Najboljši velemojstri, ki se prijavijo do 1. junija 2000 bodo v dogovoru z organizatorjem imeli posebne ugodnosti pri namestitvi.

Info: Janko Saradjen, tel: 061/132-20-33, 175-22-84, fax: 175/23-15, em: janko.saradjen@rtvslo.si, internet: www.sah-zveza.si/lj/lj2000

Turnirji v tujini

Program FIDE in ECU (evropske zveze):

Conski turnir, Hrvaška, 10.-23.4.2000

Odprto evropsko prvenstvo, Saint-Vincent (ITA), 3.-14.7.2000

Mladinsko evropsko prvenstvo (U20), Aviles (ESP), 15.-28.8.2000

Mladinski evropski festival (U10-18), Lithoro (GRE), 22.-30.9.2000

Evropski klubski pokal, med 15.9. in 7.10.2000,

Evropski klubski pokal-ženske, med 15.9. in 7.10.2000,

Mitropa pokal, pri Parizu (FRA), november/2000

Evropsko ekipno mladinsko prvenstvo, Madžarska

Evropski festival šolskih ekip, Sudak (UKR), 10.-20.9.2000
Evropski festival Šah v šole, Moskva (RUS), 30.4.-10.5.2000

Za prireditve v letu 2001 se ponudbe sprejemajo do 31.5.2000

Žensko svetovno prvenstvo, 23.11.-20.12.2000

Svetovno mladinsko prvenstvo do 20 let, Erevan (ARM), 17.9.-2.10.2000

Svetovno seniorsko prvenstvo, Rowy (POL), 10.-24.9.2000

Šahovska olimpiada, Istanbul (TUR), 27.10.-13.11.2000

Kongres FIDE, Istanbul (TUR), 2.-13.11.2000

Otroška olimpiada, 24.9.-4.10.2000 (ponudba Ukrajine)

Svetovni mladinski prvenstvo U10-18, Oropesa (ESP), oktober/november 2000

Svetovno ekipno mladinsko prvenstvo U20, Rio de Janeiro, Brazilija, 6.-12.8.2000

4. svetovno univerzitetno prvenstvo, Varna (BUL), 1.-11.9.2000

AUT, Fuernitz (Brnca), 24.4.2000 ob 9.00, 7 kol, 30 min.

Prijavnina ATS 200 (100), nagrade: skupina A 1000/700/300, B: 500/350/150 + praktične nagrade po prvih 5 v skupinah po 20 igralcev.

Info: +43 4257/25870

HUN, Zalakaros, 19.-27.5.2000, 9 kol, švicar,

2h/40+1h/20+30

15-40 DEM na dan, prijave do 1.4.2000

Info: 0036/92/314-762, Fax: 321-932

AUT, Oberwart, 8.-16.6.2000, Odprti turnir, 9 kol (7 ur), švicar. Prijavnina 800 (500) ATS. Nagrade (x 1000 ATS): 35/25/16/12/9/7/5/4/3/2/10x1+po rating in starostnih skupinah. Info: Tel: +43/3352/32866, fax: 3286622

POL, Rowy, 9.-18.6.2000, Jantar Baltika, 9 kol, švicar, 2h/40+1h (40 DM na dan za penziona 1/2) Info: Tel/Fax: 0048/59/810-85-77

AUT, St. Veit, 8.-16.7.2000, Open, 9 kol, švicar. 1. kolo ob 17.30. Prijavnina: 500/400 študentje, seniorji/250 mladina do 18. Nagrade: (x100) ATS 190/120/80/60/40/30/20/15/10/5, veliko posebnih nagrad. Info: Tel/Fax: +43/4212/6047, em: glandruck@carinthia.com

CZE, Pardubice, 13.-30.7.2000, Festival, Turnirji za vsakogar. Info: www.proclient.cz/czechopen em: j.mazuh@avekont.cz

AUT, Feistritz, 10.9.2000, ekipni hitropotezni turnir Alpe-Adria ob 9.30 in posamično ob 13.00. Info: Tel/fax: +43 4245 3959



Generalni sponzor Šahovske zveze Slovenije